

# Waar wilt u heen

Nieuws: groepsreis voor gezinnen, Botswana & andere wetenswaardigheden <i>Voorproeven &amp; informatiebijeenkomsten</i>	pg.	3
<b>Zuid-Afrika ~ Namibië &amp; Botswana</b>		
Individueel reizen, stel uw eigen route samen <i>Achtergrondinfo bij samenstellen reis.</i>	pg.	5
Kleur en geur in sfeervol Zuid-Afrika <i>Kleur en Geur, de Grote Oversteek en Wilde Kust.</i>	pg.	6
Ruimte en zand tot aan de horizon: een individuele rondreis <i>Kalahari reis individueel.</i>	pg.	9
Malaria-vrij kuieren met kinderen <i>Malariavrije reis Welgevonden en Madikwe.</i>	pg.	11
Groene safari reis, balsem voor de ziel <i>Safarireis door Zuid-Afrika en stukje Botswana.</i>	pg.	13
Kaapse Reis, relaxed kuieren <i>Rustige reis door het zuiden</i>	pg.	15
De wonderlijke kleuren van Namibië <i>Ontdek de variatie van Namibië.</i>	pg.	17
Namibië op een budget <i>Vanaf € 1995,00 inclusief vlucht.</i>	pg.	20
Safari in Botswana <i>Puur natuur - puur duurzaam</i>	pg.	21
Bijzondere safari's in Botswana <i>Combinatie met Victoria Falls</i>	pg.	22
<b>Zuid-Afrika ~ Het nieuwe reizen</b>		
Het nieuwe reizen - Duurzaam & Slow	pg.	23
Duurzaam op reis <i>Meet the locals</i>	pg.	24
Het ritme van Afrika <i>Slow down the Soul</i>	pg.	27
<b>Zuid-Amerika</b>		
Complete rondreis Argentinië <i>Eeuwige sneeuw &amp; tropische jungle</i>	pg.	29
Prijsbijlage reizen	pg.	32
Autopagina	pg.	37
Algemene informatie	pg.	40
Algemene voorwaarden	pg.	43
Boekingsformulier Gemsbok reizen	pg.	45



Deze uitgave is geldig tot 31 oktober 2010

info@gemsbok.nl

# Nieuws: Mobiele safari in Botswana, Argentinië & andere wetenswaardigheden

## Voorproeven & informatiebijeenkomsten



### Het nieuwe reizen

We willen veel in ons leven. Op reis gaan we van highlight naar highlight, we snuiven ervaringen op die we thuis langzaam verwerken. Het kan ook anders - duurzamer, meer slow en daardoor juist intenser.

Wij introduceren daarom dit jaar het nieuwe reizen. Neem de tijd, voel het ritme, beleef het onvergetelijke. Weinig bestemmingen in de wereld lenen zich daar zo goed voor als Zuidelijk Afrika waar de geuren, kleuren en ervaringen voor het oprapen liggen.

Door het nieuwe reizen is er tijd. Tijd om de ander in Afrika te ontmoeten en tijd voor uzelf. Laat een warme, lome zomermiddag vol van Afrikaanse stilte eens over u heen komen en ervaar. Lees vanaf p. 25 hoe u het nieuwe duurzame reizen kunt omarmen.

### Duurzaam toerisme - 'meet de locals'

Duurzaam toerisme betekent voor Gemsbok Reizen dat we rekening houden met de levensomstandigheden van lokale mensen en met respect kijken naar de wijze waarop zij de balans tussen traditie en moderniteit vormgeven. We vragen niet om grote shows of blinkende podia. Wij willen dat lokale mensen hun leven aan ons kunnen laten zien zoals het is waardoor de impact van ons bezoek zo klein mogelijk is.

Het bijzondere aan reizen in Zuid-Afrika en Namibië is de mogelijkheid om kennis te maken met andere culturen. Dat zult u voor een deel ervaren in de guesthouses waar we mee samenwerken: u ontmoet er mensen waarmee u kunt praten over hun land en de omgeving.

Maar misschien nog interessanter is de kennismaking met de kleurling- en zwarte bevolking. We organiseren bijvoorbeeld een dagtocht met onze Zulu-gids op het platteland van Kwa Zulu Natal. Deze excursie is een heel goed voorbeeld van duurzaam toerisme omdat u een kijkje krijgt in het leven van alledag opgefleurd met lokale entertainment van anders kansloze jongeren. Het entertainment wordt door onze Zulu-gids als onmisbaar en beleefd beschouwd als er gasten op bezoek zijn. Onvergetelijk is ook de kennismaking met de Himba tijdens de reizen door Namibië. En wat dacht u van een tour door Soweto met onze (Nederlands!) gids die daar woont? De tour is ondermeer opgenomen in de Malariavrije Familiereis.

### Argentinië & Chili

Regelmatig hoorden wij de vraag of we geen reizen hadden naar Argentinië en/of Chili. Vanaf dit jaar is dat inderdaad het geval. Beide landen in Zuid-Amerika bieden een ongelooflijke afwisseling qua natuur, terwijl er ook op cultureel gebied veel te beleven valt. Reis met ons mee vanaf de machtige gletsjers in Patagonië naar de wijnvelden rondom Mendoza en door het indrukwekkende canyongebied naar het noordwesten van Argentinië met haar imponerende rode bergen en sporen van Inca cultuur.

Geniet van de tango en internationale sfeer in Buenos Aires en sluit af met een kijkje in het paradijs op de grens van Argentinië en Brazilië: de Iguazu Watervallen. Het water valt in immense hoeveelheden uiteen te midden van het regenwoud - op zonnige dagen is er weinig mooiers denkbaar.

### Safari à la Livingstone

De Engelse ontdekkingsreizigers wisten hoe ze hun reis door de bush plezierig moesten maken. In het kielzog van hun voetsporen reisde een tentenkamp mee, dineerden ze onder de sterrenhemel aan een mooi gedekte tafel terwijl in de verte olifanten tetteren en het nachtleven in de bush ontwaakt.

Dat authentieke safari gevoel kunt ook u nog beleven. Een mobiele safari is de moderne uitvoering van een Livingstone expeditie. Met een klein groepje trekt u een aantal dagen door de bush van Botswana of Zambia terwijl 's nachts uw tentenkamp voor u wordt opgezet. U kunt kiezen uit verschillende luxe niveaus, variërend van eigen badkamer en suite tot een bushtolet.

### Met uw gezin op kampeersafari door Botswana?

Een mobiele safari is een geweldige manier om met uw kinderen op safari te gaan. De vrijheid, de spanning - kinderen ervaren de ruimte en de bush als heel bijzonder. Veel lodges in Botswana accepteren geen kinderen onder 8 jaar. Met mobiele safari's kunnen kinderen vanaf 4 jaar mee - en in overleg zelfs jonger.

In augustus willen we een kampeersafari organiseren voor 2 tot 3 families die onder begeleiding van een gids een geweldige reis door Botswana maken. Ga snel naar [www.gemsbok.nl](http://www.gemsbok.nl), surf naar Botswana en schrijf in op deze unieke belevenis.

### WK in Afrika

Het zal niemand zijn ontgaan dat zich in Zuid-Afrika in 2010 het Wereldkampioenschap voetbal afspeelt tussen 11 juni en 11 juli. Gemsbok Reizen kan behulpzaam zijn bij diverse arrangementen, variërend van vliegticket tot autohuur, overnachting en dagarrangementen. Kijkt u op onze speciale site:

[www.wkvoetbalinzuidafrika.nl](http://www.wkvoetbalinzuidafrika.nl)

Houdt u er rekening mee dat elk onderdeel van uw reis vanaf begin juni tot half juli extra duur zal zijn. Prijzen zullen minimaal 30% hoger liggen, maar 50 - 70% hoger komt ook voor.

Ook op de prijzen van vluchten en accommodatie in juli/augustus heeft dit effect omdat een grote toestroom aan toeristen wordt verwacht. Houd er rekening mee dat de goedkoopste tarieven in juli/augustus niet beschikbaar zullen zijn - zeker niet in de luchtvaart.

## Huwelijksreis-special - Upgrade naar privé Game Lodge

Een huwelijksreis is een speciale reis. Wij willen daar graag een steentje aan bijdragen.

Als u kiest voor een rondreis tussen de 21 en 25 dagen, krijgt u van ons een upgrade die u één nacht in het privé Game Reserve Thornybush laat verblijven. U slaapt dan in de bruidsuite (indien beschikbaar) van de lodges Monwana of Serondella, inclusief 2 safari's en maaltijden. Deze upgrade geldt op basis van een nacht Krugerpark en heeft een waarde van € 199,00 per persoon (hoogseizoen) of € 166,00 in het winterseizoen (mei).

Bij aankomst ontvangt u bovendien een leuk presentje. Bij verlenging van uw verblijf (tegen normaal tarief) geldt verder:

- Bij verblijf van 2 nachten krijgt u op de eerste avond van uw verblijf een privé diner aangeboden op uw terras. Op de tweede avond vindt u uw badkamer verlicht met kaarsen bij terugkeer van de middag game-drive.

- Bij een verblijf van drie nachten, krijgt u de drankjes gratis (sterke alcoholische dranken zoals gedestilleerd en likeur vallen hier niet onder. Ook champagne is exclusief).

Liever een weekje naar Mauritius? Kijk op [www.gemsbok.nl/huwelijksarrangement](http://www.gemsbok.nl/huwelijksarrangement)

## Nederlandssprekende gids, voor een dag of langer

Een dagje met een locale gids op stap gaan is ontzettend leuk. Hij of zij geeft u een schat aan informatie en vertelt u waar de leuke plekjes zijn. En passant kunt u bovendien eens uitgebreid praten over al uw ervaringen met Zuid-Afrika. U kunt bij ons een gids inhuren voor een dag, twee dagen of zelfs voor een week, twee of drie weken. Onze gidsen in Zuid-Afrika zijn alle-

maal Nederlands- of Afrikaanstalig. De gids is uw privé gids voor de afgesproken periode en reist met u samen. Op deze manier kunt u bijvoorbeeld Kaapstad beter leren kennen (1 dagje gids) of juist Zuid-Afrika diepgaand ontdekken terwijl u relaxed bij de gids (die ook chauffeur is) instapt voor bijvoorbeeld een 14-daagse rondreis.

### Hoe werkt dit?

U kunt onze gidsen per dag boeken in Kaapstad, Johannesburg en omgeving of de Tuinroute. In de andere streken van Zuid-Afrika kunt u onze gidsen alleen voor meerdere dagen huren.

Indien u de gids voor 1 dag boekt, is het vervoer per uw auto terwijl u in principe zelf rijdt. De onkosten van de gids zijn inbegrepen. Entree, brandstof en dergelijke zijn voor uw eigen rekening. Prijs per dag: € 145,00.

### Workshop Culturele groepen van Zuid-Afrika & Namibië

Wat eten Zulu's, hoe kijken Pedi's aan tegen bezit en wat zijn de gewoontes rondom trouwpartijen bij Xhosa en Himba? Op deze vragen en meer krijgt u een antwoord tijdens onze workshop Culturele Groepen van Zuid-Afrika & Namibië.

Na afloop van de workshop (van 09.30 - 16.00 uur) is er ruimte voor praktische tips voor onderweg. Tussendoor wordt u een lekkere lunch aangeboden. Rond 16.00 uur sluiten we deze dag met een borrel af. De workshop wordt gegeven door Elana Maré. Elana is afgestudeerd in antropologie.

De data van de workshop vindt u in de agenda. Kosten van deze dag (inclusief lunch en drankje na afloop) zijn als volgt (max 30 deelnemers):

- Voor reizigers die een individuele reis hebben geboekt: € 27,50 per persoon
- Voor overige belangstellenden: € 45,00 per persoon

## Interactieve informatiedag Zuidelijk Afrika met workshops

Op 7 februari organiseren we in Hotel de Efteling een hele leuke informatieve en interactieve dag over Zuidelijk Afrika. Gedurende de hele dag worden de volgende workshops gehouden:

1. Op safari in Zuidelijk Afrika. Welke mogelijkheden zijn er en hoe organiseer je dit?
2. De Culturen van Zuidelijk Afrika. In Zuidelijk Afrika leven nog steeds stammen en bevolkingsgroepen die volgens traditionele patronen zijn georganiseerd. Welke culturen kunt u ontmoeten tijdens uw reis en waar precies?
3. Gemsbok Reizen maakt programma's op maat en is schrijver van travelsites als [www.opreisnaarzuidafrika.nl](http://www.opreisnaarzuidafrika.nl), [www.opreisnaarbotswana.nl](http://www.opreisnaarbotswana.nl) en [www.opreisnaarnamibië.nl](http://www.opreisnaarnamibië.nl). Tijdens deze workshop hoort u hoe Gemsbok werkt, hoe wij uw reis samenstellen, de bijbehorende accommodaties en excursies kiezen. We doen dit aan de hand van een reis uit onze brochure en geven tussendoor toelichting op de werkwijze van de travelsites.

In een centrale ruimte staan diverse standjes met handige producten als wegenkaarten en reisboeken. Er is een wijnproeverij, standjes met hulp- en vrijwilligersprojecten.

### Agenda

#### Beurs:

- 13 - 17 januari.  
Vakantiebeurs Utrecht,  
hal 1, Zuid-Afrika village, stand Do64

#### Informatiebijeenkomsten:

- Zondag 7 februari.  
Interactieve informatiedag Zuidelijk Afrika in Hotel de Efteling in Kaatsheuvel

#### Workshop

#### Culturen van Zuid-Afrika & Namibië:

- 10 september (vrijdag)
- 18 september (zaterdag)  
Plaats: Zaltbommel of omgeving  
Zaltbommel van 09.30 - 16.00 uur.

### Routebeschrijving

#### Komend vanaf 's Hertogenbosch

Op de A2 ('s Hertogenbosch - Utrecht) neemt u afslag Kerkdriel/Hedel. Onderaan rechtsaf. U blijft doorrijden tot een T-splitsing met stoplichten. Hier gaat u rechts. Bij de eerste afslag direct links. U rijdt dan het industrieterrein van Hedel op. Deze weg blijft u alsmaar volgen richting Ammerzoden – langs een woonwijk – tot u op een rotonde komt. Hier gaat u rechtsaf de provinciale weg naar Ammerzoden op.

#### of: Komend vanaf Utrecht:

Op de A2 (Utrecht - 's Hertogenbosch) neemt u afslag Hedel (deze ligt iets voorbij wegrestaurant de Lucht). U neemt de eerste afslag rechts. U rijdt dan het industrieterrein van Hedel op. Deze weg blijft u alsmaar volgen richting Ammerzoden – langs een woonwijk – tot u op een rotonde komt. Hier gaat u rechtsaf de provinciale weg naar Ammerzoden op.

U rijdt Ammerzoden in. Net voor de kerk gaat u rechtsaf. Deze weg blijft u volgen (met de bocht mee naar links). Derde weg links. U vindt ons in het pand waar ondermeer De Jong's Hydraulische Systemen en Van Zandwijk Transportmaterieel ook gevestigd zijn.

# Individueel reizen, stel uw eigen route samen

*Individueel reizen is een prettige manier om Zuid-Afrika, Namibië, Botswana, Zambia & Mozambique te ontdekken. U kunt uw eigen tempo aanhouden en kunt alle plaatsen opnemen die u echt wilt zien of beleven. Tegelijkertijd is het pas echt vakantie als u zich geen zorgen hoeft te maken over de route of verblijfplaatsen. En dan is het prettig om de route vooraf uitgestippeld te hebben en te weten dat u op plezierige en mooie plaatsen terecht komt. Ook ons routeboekje willen we noemen: vol praktische achtergrondinformatie over uw route zoals mooie routes en leuke restaurants.*

de lodge past bij de omgeving. In Kaapstad is uw guesthouse daarom anders dan in de Karoo of Natal.

In de nationale (wild) parken gaan we uit van de chalets in de zogenaamde rest-camps. Die zijn overwegend eenvoudig maar wel volledig ingericht. In een nationaal wildpark mag u met eigen auto safari rijden. Overigens: in onze reissom is de dagelijkse entree tot deze parken inbegrepen.

### **Luxere accommodaties?**

Wilt u liever luxe op safari en vanuit een privé lodge 2x per dag per jeep met een ranger op zoek naar wild? We werken samen met diverse safari lodges. Enkele

Rechtstreekse vluchten per KLM zijn ook mogelijk. Omdat KLM op de heenweg overdag vliegt, levert dit een extra overnachting op. Houdt u rekening met een meerprijs op de vlucht.

### **Autohuur**

We werken in Zuid-Afrika samen met een kleine verhuurmaatschappij met goede voorwaarden. Onze auto's zijn binnen Zuid-Afrika compleet verzekerd - en we bedoelen inderdaad compleet. Er is geen eigen risico. Alles is verzekerd, tot en met banden en ruitenwissers toe. Extra chauffeurs, afleverkosten: het is allemaal inbegrepen - evenals natuurlijk de kilometers. Leest u wel de kleine lettertjes - op onze autopagina hebben wij die zo goed mogelijk toegelicht. In Namibië werken we samen met Avis. Ook hier zijn de auto's volledig verzekerd, maar wijken bepaalde kosten en structuren af van de huur in Zuid-Afrika.

### **Goed op reis**

Een aantal weken voor uw vertrek krijgt u van ons een uitgebreid routeboekje toegestuurd dat speciaal op uw route is samengesteld. U vindt er allerlei tips in voor onderweg, telefoonnummers en andere zaken die voor u van belang zijn. Natuurlijk ontvangt u ook een wegenkaart. Een onbezorgde vakantie, goed geregeld en een route waarin we net dat beetje extra aanbrenge: dit kunt u verwachten als u met Gemsbok op reis gaat.

We wensen u alvast een fantastische reis toe - en een beetje heimwee bij thuiskomst.



### **Reizen zonder zorgen**

U kunt de reis samenstellen zoals u wilt. Op de volgende pagina's vindt u een selectie uit onze reizen die wij eerder als voorbeelden beschouwen. Heeft u een andere route in gedachten, korter, langer, meer strand, meer safari? Misschien wilt u graag een aantal dagen zelf invullen? Laat het ons weten en al pratende komen we gezamenlijk tot uw ideale route. Binnen een aantal dagen heeft u een aangepaste offerte in huis - te samen met een foto-cd. Overigens: als u de reis zoals beschreven in de brochure wilt boeken, raden we u aan dit via internet te doen. U ontvangt dan 3% korting!

### **Onze accommodaties**

Onze accommodaties zijn kleinschalig, professioneel en (zeer) comfortabel. Het gaat om 3 tot 4 \* accommodaties die een (zeer) comfortabel verblijf koppelen aan gastvrijheid. Wij vinden het van belang dat

vindt u beschreven in de routes. Daarnaast kennen we nog veel andere lodges. Wij helpen u daarom graag als u op zoek bent naar een luxe(re) reis.

### **Vluchten**

De reizen bieden we u aan op basis van vluchten per South African Airways. Daarnaast werken we met Lufthansa, Air Namibië, LTU, Emirates of Virgin Atlantic. U heeft in al deze gevallen een overstap in Frankfurt, Londen, of München.



# Kleur en geur in sfeervol

De highlights én echt Zuid-Afrika



## Dag 1:

Uw reis begint in Amsterdam. Een nachtvlucht via een Europese luchthaven brengt u naar Kaapstad per South African Airways.

## Dag 2-4: Houtbay

35 kilometer

U arriveert in de ochtend en rijdt naar uw eerste accommodatie in Houtbay, op een steenworp afstand van Kaapstad. Geniet van deze eerste drie dagen bij Frogg's Leap waar een ruime, sfeervol ingerichte kamer voor u gereserveerd is met ruime badkamer. Na de uitstapjes naar de Tafelberg, Robbeneiland, het Waterfront, Kirstenbosch en Groot Constantia is het heerlijk luieren op de veranda of aan het zwembad.

## Dag 5: Hermanus

220 kilometer

Als u het hele schiereiland rondrijdt, komt u vanzelf bij Kaap de Goede Hoop, het meest zuidwestelijke punt van Afrika, waar u de koude en warme oceaanstromen letterlijk ziet botsen. Het is op dit punt dat bijvoorbeeld het schip de Vliegende Hollander is gezonken. In Simonstown vindt u een pinguïnkolonie. Naar Hermanus kunt u een mooie route volgen langs de kust. In dit plaatsje heeft u vanaf juni t/m november grote kans walvissen van dichtbij te kunnen bekijken. Een boottocht is mogelijk vanuit Gansbaai.

## Upgrade Mosaic Farm, Stanford

Stanford is een plaatsje tussen Hermanus en Gansbaai waar een aantal mooie coun-

try lodges ligt. Het landgoed van Mosaic Farm grenst daarbij aan Walker Bay waardoor er diverse leuke activiteiten mogelijk zijn. Zo is er een kayactocht in het verblijf inbegrepen, evenals een 4x4 tocht over het strand (ook hier geldt: misschien is er nog een walvis). Daarnaast kunt u mee op een georganiseerde wandeltocht en krijgt u een botanische uitleg over fynbos. Accommodatie is in sfeervolle chalets met ondermeer een bad en een buitendouche. De bovenstaande excursies, ontbijt en diner zijn inbegrepen. Meerprijs € 79,00 per persoon per nacht.

Eigenlijk vinden we dat u hier wel 2 nachten naartoe moet gaan. Kiest u voor Stanford, dan zullen we reis aan de Tuinroute inkorten door Port Elizabeth te schrappen. U vliegt dan vanaf George naar Durban. Deze vlucht kan een meerprijs van 30 tot 55 euro p.p. met zich meebrengen.

## Dag 6: Stellenbosch

95 kilometer

Uw volgende bestemming is Stellenbosch, een historisch universiteitsstadje. Neem vooral een kijkje in Oom Samie se winkel. U overnacht op een gezellige wijnfarm.

## Upgrade Franschoek

U kunt ook kiezen voor overnachtingen in culinair gerichte Franschoek. Franschoek is het luxere zusje van Stellenbosch. We werken samen met een guesthouse in het dorp op loopafstand van de restaurants. U overnacht in een luxe kamer (4\*). Meerprijs: € 27,50 per persoon per nacht.

## Dag 7 en 8: Clanwilliam

250 kilometer

Een hele bijzondere streek vormt het gebied rondom Clanwilliam. Dit is rooiboswêreld: de enige streek ter wereld waar rooibos groeit. Het dorpje zelf is ook zeer aangenaam en ligt bovendien aan de voet van de Cederbergen: een gebergte van zacht gesteente met veel ijzeroxide waardoor grillige vormen zijn ontstaan die vooral aan het einde van de dag fel rood opkleuren. In deze bergen zijn talrijke rotstekeningen terug te vinden. U kunt een

# Zuid-Afrika

wandeling maken die u naar enkele van deze tekeningen leidt. Bovendien kunt u een toer boeken op een rooibosplantage, waarbij uw diner inbegrepen is à € 38,50 p.p. Overnachting in een 4\* lodge.

## Dag 9: Riebeek Valley

150 kilometer

Sinds enkele jaren is Riebeek Valley in trek bij kunstenaars en dat is te merken! Leuke guesthouses, restaurants en winkeltjes omringd door wijngaarden: het is een nacht prettig toeven.

## Dag 10: Robertson

150 kilometer

Via Worcester rijdt u naar Robertson voor een nacht op een mooie wijnfarm. Achter de farm beginnen de Langebergen. U kunt allerlei leuke uitstapjes maken: Greyton bijvoorbeeld, Montagu, varen op de Brede Rivier of bezoek een cactusplantage met doolhof.



## Dag 11 en 12: De Rust

320 kilometer

Oudtshoorn is bekend om zijn struisvogelfarms en de Congo-grotten. U logeert echter niet in dit stadje, maar in het dorpje De Rust waar u de komende twee nachten het gastvrije hart van de Karoo kunt ervaren. Uw diners zijn inbegrepen.

De tweede dag kunt u meegaan op een jeepsafari (facultatief - meerprijs à € 59,50 per persoon). U wordt meegenomen naar plaatsen waar amper mensen komen. U zult genieten van de prachtige uitzichten en de 'braai' onderweg.

## De highlights én echt Zuid-Afrika

**Dag 13: Wilderness****180 kilometer**

Een mooie route leidt via de Meiringspoort en de Congo-grotten terug naar Oudtshoorn. Vandaar zakt u verder zuidwaarts naar de Tuinroute. De komende nacht verblijft u in Wilderness, het hart van deze streek.

Vluchten vanaf George (in plaats PE) naar Durban zijn boekbaar; zie de prijslijst pg. 33.

**Dag 14: Port Elizabeth****340 kilometer**

Bezoek bijvoorbeeld Knysna, maak een rit over de oude 7-passenweg dwars door het overgebleven regenwoud, of maak een wandeling in Robberg Nature Reserve of Tsitsikamma op weg naar Port Elizabeth. U verblijft de komende nacht in een prettig guesthouse op circa 10 minuten afstand van de luchthaven.

**Dag 15 en 16: St. Lucia****250 kilometer**

Een vroege vlucht brengt u naar Durban waar uw volgende auto klaar staat. De komende nachten verblijft u in een sfeervolle lodge in St. Lucia. Hier leven heel wat krokodillen en nijlpaarden in een lagune, die u van dichtbij kunt zien als u met een boottocht meegaat. Bovendien kunt u safari's maken in het Umfolozi/Hluhluwe park waar u kans maakt op de Big Five.

**Upgrade: Umfolozi Hluhluwe**

Kies voor een verblijf in het Hilltop Camp van het Umfolozi/Hluhluwe park en overnacht in een ruime zelfcatering chalet. Meerprijs: € 23,00 per persoon per nacht (zonder ontbijt, wel inclusief conservation fee van park).

**Dag 17: Itala****220 kilometer**

Op weg van Huhluwe naar Dundee komt u bijna langs het Itala Game Reserve. Landschappelijk gezien is dit één van de mooiste parken van Zuid-Afrika. De leeuw leeft hier niet, al het andere wild wel. We boeken een chalet voor u. Uw ontbijt is niet inbegrepen, de toegang tot Itala wel. Daarnaast is een spannende ochtendwandelsafari op dag 18 inclusief.

**Dag 18 en 19: Dundee****200 kilometer**

Als u geïnteresseerd bent in historie en cultuur, moet u beslist naar Dundee. Rondom deze plaats hebben zich heel wat veldslagen afgespeeld, waaronder de belangrijke slag tussen de Boeren en de Zulu's in 1838 bij Bloedrivier.

U kunt bovendien een dag mee met onze Zulu-gids. Samen met hem gaat u dan op bezoek in zijn geboortedorp, in het hart van traditioneel Zulu-land. U zult daar kennis maken met het leven van alledag. Er is geen stromend water, geen elektriciteit en de mensen leven er nog volgens traditionele normen en waarden. Meerprijs van deze excursie bedraagt € 76,50 per persoon (bij 2 personen - kortingen mogelijk bij meer personen). U verblijft op een farm buiten Dundee waarvan de eigenaar veel over de omgeving en de historie weet. Diners zijn inbegrepen.

**Dag 20 en 21: Krugerpark****525 kilometer**

Safari mag natuurlijk niet ontbreken! De komende twee nachten boeken we u in één of twee verschillende restcamps van het Krugerpark met de kans de Big Five te spotten. U verblijft in een eenvoudig ingerichte chalet met een eigen badkamer en zelfs airco. Uw ontbijt is niet inbegrepen. Wel inbegrepen de dagelijkse entreesom.

**Upgrade Luxe safari Lodge**

U kunt ook kiezen voor een verblijf in het privépark Thornybush Game Reserve met een overnachting in het luxe Monwana of Serondella (inclusief 2 jeepsafari's en alle maaltijden). Meerprijs in mei bedraagt € 166,00 p.p.p.n. In de overige maanden tot 30 november: € 199,00 p.p.p.n. Juni & juli op aanvraag.

**Dag 22 en 23: de Panoramaroute****140 kilometer**

De komende twee nachten verblijft u in een gastenhuys vanwaar u de Panoramaroute op uw gemak kunt verkennen. Er is heel wat te zien aan de Panoramaroute: diverse watervallen, mooie uitkijkpunten zoals God's Window en de drie Rondavels. Pelgrims Rest moet u ook niet vergeten: dit voormalige goudzoekersdorp heeft nog de sfeer van de 19e eeuw.

**Upgrade:**

Iketla Lodge in Ohrigstad vormt ook een zeer goed uitgangspunt voor de Panoramaroute. Deze lodge biedt ruime chalets in een onaangestast stuk natuur met mooie uitzichten. Meerprijs inclusief diners bedraagt € 48,50 per persoon per nacht.

**Dag 24: Johannesburg****375 kilometer**

Aan het einde van de middag vliegt u vanaf Johannesburg terug naar Europa.

**Dag 25:**

Aankomst Nederland.

De reis is tevens uitvoerbaar vanaf Johannesburg naar Kaapstad. Vertrek is in principe dagelijks, beschikbaarheid van vluchten en accommodaties voorbehouden.

De reis uitvoeren in 17 of 21 dagen? Kijk op [www.gemsbok.nl](http://www.gemsbok.nl) onder Geur & Kleur in Sfeervol Zuid-Afrika.

**Geur & Kleur met korting**

Als u deze reis via [www.gemsbok.nl](http://www.gemsbok.nl) digitaal boekt (wijzigingen op maat niet mogelijk) krijgt u 3% korting op de reissom.

Op een budget door Zuid-Afrika? Boek dan de 2-3\* accommodatie versie. Zie [www.gemsbok.nl](http://www.gemsbok.nl) op een budget.

# De Grote Oversteek

zonder binnelandse vlucht



Voor natuurliefhebbers die de rit door Zuid-Afrika het liefst helemaal per auto afleggen hebben wij de route Grote Oversteek samengesteld. Aan de Kaap is bijvoorbeeld De Hoop Nature Reserve opgenomen, waar u vanaf een duinenrij de oceaan opkijkt, met zwemmende walvissen tijdens het seizoen. Via de grens met Lesotho trekt u vanaf de Kaap noordwaarts naar Natal waar u de Drakensbergen treft met haar majestueuze toppen. U kunt het hele programma lezen op onze site: [www.gemsbok.nl](http://www.gemsbok.nl) / grote oversteek

## Dag 1: vlucht

Dag 2 - 4: Kaapstad/Houtbay

Dag 5: Stellenbosch

Dag 6 en 7: Witsand

200 kilometer

Wijn proeven op een landgoed langs de wijnroute, een kijkje in Swellendam: er zijn volop mogelijkheden om uw dag te besteden op weg naar Witsand. Hier, aan de rand van het De Hoop Nature Reserve, is het vooral voor de echte natuurliefhebber goed toeven. Talrijke walvissen in het seizoen in een uitgestrekt duinengebied. De kraanvogel komt overigens ook veelvuldig voor in dit gebied. U overnacht in een comfortabele lodge nabij Witsand, op een half uurtje afstand van de ingang van het park, zodat u op dag 7 ook echt de tijd heeft het park te ontdekken.

Dag 8: Wilderness

Dag 9 en 10: De Rust

## Dag 11 en 12: Graaff Reinet

195 kilometer

Graaff Reinet is één van de oudste stadjes van Zuid-Afrika. Dit historische stadje ligt te midden van de Grote Karoo. Ten noorden van de stad ligt de mooie Vallei der Verlatenheid met prachtige rotsformaties. In het aangrenzende wildpark kunt u al op safari! U verblijft hier twee nachten. Inbegrepen is een wandeltocht met een gids door de locale townships - een belevenis!

## Dag 13: Lady Grey

369 kilometer

Onderweg naar Clarens rijdt u langs de grens met Lesotho. Lady Grey is zo'n onverwachte mooie parel langs deze route. We werken hier samen met een zeer comfortabel en hartelijk guesthouse. Als u dit vooraf bespreekt, kunt u op bezoek gaan bij een farm die voor roofvogels zorgt. Ook organiseren de eigenaren mooie 4x4 tochten over de Joubert Pas.

## Dag 14 en 15: Clarens

398 kilometer

Vandaag maakt u de grote oversteek. We hebben er in dit geval voor gekozen u een lange rit te laten maken naar Clarens. U kunt overwegen een extra stop te maken in Ladybrand. De rit brengt u dwars door Vrijstaat naar Clarens, aan de grens met Lesotho.

Clarens ligt op 20 km afstand van het Golden Gate National Park. De rode, scherpe rotsen van het nationale park klieven als het ware de horizon. Er zijn diverse wandelingen uitgezet in het gebied. Ook kunt u hier paardrijden. U verblijft in een guesthouse met ontbijt in of net buiten het dorp.

## Dag 16 en 17: Onderberg

240 kilometer

In dit programma nemen we u mee naar de zuidelijke Drakensbergen, aan de voet van de Sani Pass. U verblijft in een gezellig guesthouse. Verder boeken we een tocht voor u per 4x4 die u over de Sani Pass in Lesotho brengt. De tocht is in de reissom inbegrepen.



## Upgrade Kamberg

In het centrale deel van de Drakensbergen ligt het Kamberg Nature Reserve waar misschien wel de mooiste rotstekeningen van Zuid-Afrika te vinden zijn. Verblijf is in het culinaire Cleopatra Farmlodge: een luxe lodge met een kunstzinnige inrichting en fantastisch eten. Meerprijs vanaf € 99,00 per persoon per nacht inclusief diner.

## Dag 18 en 19: St. Lucia

Dag 20 en 21: Umfolozi/Hluhluwe

Dag 22: Itala

(upgrade naar Mkuze mogelijk)

Dag 23: Dundee

(dagtocht met Zulu gids mogelijk)

Dag 24: Johannesburg - Amsterdam

Dag 25: Aankomst

### Variatie op de Grote Oversteek, rijden via de Wilde Kust

De Wilde Kust is het gebied vanaf East Londen tot aan Port Shepstone, in het hart van de voormalige thuislanden Transkei en Ciskei. De streek dankt haar naam aan de indrukwekkende branding. Om de branding goed te kunnen ervaren, raden we enkele overnachtingen aan, ook al omdat u hier de cultuur van de Xhosa kunt ervaren en een excursie kunt maken naar de plaats waar Mandela is opgegroeid. Kijkt u op onze site naar de uitgebreide route van deze Wilde Kust-reis.

# Ruimte en zand

## tot aan de horizon: beleef de Kalahari



*Ruimte geeft een gevoel van vrijheid. En vrijheid is misschien wel het best bewaarde geheim van de Noordkaap, de provincie die grenst aan Namibië. Ruimte is er in overvloed, vrijheid vaak tot aan de horizon. In en rondom het Kgalagadi Transfrontier Park (voormalig Kalahari Gemsbok Park) kleurt het rode zand de wereld in een vurige gloed. In het park zelf treft u een grote verscheidenheid aan wild, waaronder natuurlijk de gemsbok, luipaarden en de beroemde Kalahari-leeuw.*

*Waar de machtige Oranjerivier het zand kruist, streelt groen het oog zoals in Upington waar welig groeiende wijngaarden een oase voor het oog vormen. Westelijk van Upington stort de Oranjerivier zich bij de Augrabies Watervallen 56 meter naar beneden. 'Akoerabis'- de plaats van het geweldige geluid - noemen de Khoi San deze waterval.*

*Met een beetje geluk ziet u in de maanden augustus en september wat water met het landschap kan doen. Bij voldoende regen kleuren tussen half juli en half september prachtige bloemen de anders zo droge velden. De beste periode om de Noordkaap te bezoeken is overigens vanaf maart/april tot eind oktober. De tussenliggende zomermaanden zijn heet en droog.*

van alles te beleven. Een heerlijk begin van uw reis!

#### Dag 4: Tulbagh

150 kilometer

Tulbagh is een rustig dorpje met een straat vol gerestaureerde Kaaps-Hollandse huizen. U verblijft hier op een leuke wijnfarm. Op weg naar Tulbagh kunt u (nog) een kijkje nemen in Stellenbosch of Paarl.

#### Dag 5 en 6: Paternoster

120 kilometer

Het West Coast National Park heeft een mooie lagune die rijk is aan vogelleven en flora. Maak onderweg een stop in het artistieke Riebeeck Kasteel en maak 'een draai' bij Evita se Perron in Darling, een klein, maar wel bekendste theater van Zuid-Afrika. In Paternoster kunt u de komende twee nachten genieten van de kust, zand en met een beetje geluk de walvissen. Bezoek ook het West Coast National Park, bekend om haar prachtige lagune en vogelleven. Flamingo's worden hier regelmatig gezien.

#### Dag 7 en 8: Clanwilliam

180 kilometer

Clanwilliam, aan de voet van de Cederbergen, heeft veel te bieden. De rooibos thee wordt

#### Dag 1

Een nachtvlucht brengt u via Londen of Frankfurt naar Kaapstad per South African Airways of Lufthansa.

#### Dag 2 en 3: Houtbay

35 kilometer

Uw auto staat klaar op het vliegveld. In Houtbay vindt u een prettig onderkomen voor de komende twee nachten. In Kaapstad is natuurlijk

hier geproduceerd. U kunt een tour maken over een farm die wordt afgesloten met een diner. Meerprijs: € 38,50 per persoon. In de mooie Cederbergen zijn talrijke rotstekeningen terug te vinden waar u een wandeltocht naartoe kunt maken.

#### Dag 9: Nieuwoudtville

135 kilometer

Uw tocht naar de Kalahari begint vandaag. Uw eerste stop is in Nieuwoudtville. Vaak heeft dit dorp de beste lentebloemen in Namaqualand; het dorp ligt op de breuklijn van winter- en zomerregens. U overnacht op een farm en krijgt de kans van het Zuid-Afrikaanse boerenleven te proeven. Diner is inbegrepen.

#### Dag 10 en 11: Kakamas

462 kilometer

Een lange rit brengt u naar de Augrabies Watervallen. U overnacht in een gezellig guesthouse in het dorp Kakamas op circa 30 kilometer afstand van het Augrabies nationale park. In het park kunt u behalve de waterval bezoeken ook mooie wandelingen maken en zelfs op safari gaan!



**Dag 12: Kgalagadi Transfrontier Park**

**355 kilometer**

Het Kgalagadi national Park betreedt u bij Twee Rivieren. Onderweg kunt u een kijkje nemen in Upington. Vandaag overnacht u in een zelfcatering chalet. Twee Rivieren beschikt over een restaurant. Dagelijkse conservation fee is inbegrepen.

**Dag 13 en 14**

Mata Mata en/of Nossob zijn de volgende restcamps waar u in een zelfcatering chalet verblijft. Een restaurant is niet aanwezig, beide hebben wel een winkel. De chalets zijn eenvoudig van aard.

**Dag 15: Upington**

**280 kilometer**

Op weg naar Kuruman verblijft u vandaag in Upington, de groene stad aan de Oranjerivier.

**Dag 16 en 17: Witsand**

**220 km**

Het Witsand Nature Reserve vraagt even moeite om er te komen, maar als u er eenmaal bent, zult u een prachtige Kalahari-belevenis krijgen. Met een beetje geluk hoort u zelfs het brullende zand. Een wandeltocht over het Reserve laat u kennis maken met de diversiteit van het Kalahari-



ecosysteem. De chalets in Witsand zijn ruim en goed ingericht, maar wel zelfcatering. Wij kunnen voor u maaltijden regelen via een cateraar. Prijzen zijn op aanvraag.

**Dag 18: Kuruman**

**310 kilometer**

Neem de tijd om deze weg te rijden. Het lijkt misschien of u door een leeg landschap rijdt, maar al het land om u heen is bezit van lokale boeren die farms hebben tot 20.000 hectare! In Kuruman treft u het 'oog', een ondergrondse bron waar miljoenen liters water uitkomen. Er is bovendien een interessante missiepost te zien.

**Dag 19 en 20: Madikwe Game Reserve**

**460 kilometer**

Het Madikwe Game Reserve is een Big Five Wildpark van 75.000 hectare. In het landschap treft u de invloed van de droge Kalahari, maar ook van het groenere bosveld. De wildstand is erg goed in dit park dat grenst aan Botswana. U verblijft in een zeer comfortabele safarilodge op basis van al uw maaltijden en 2 x jeepsafari per dag.

**Dag 21: Johannesburg**

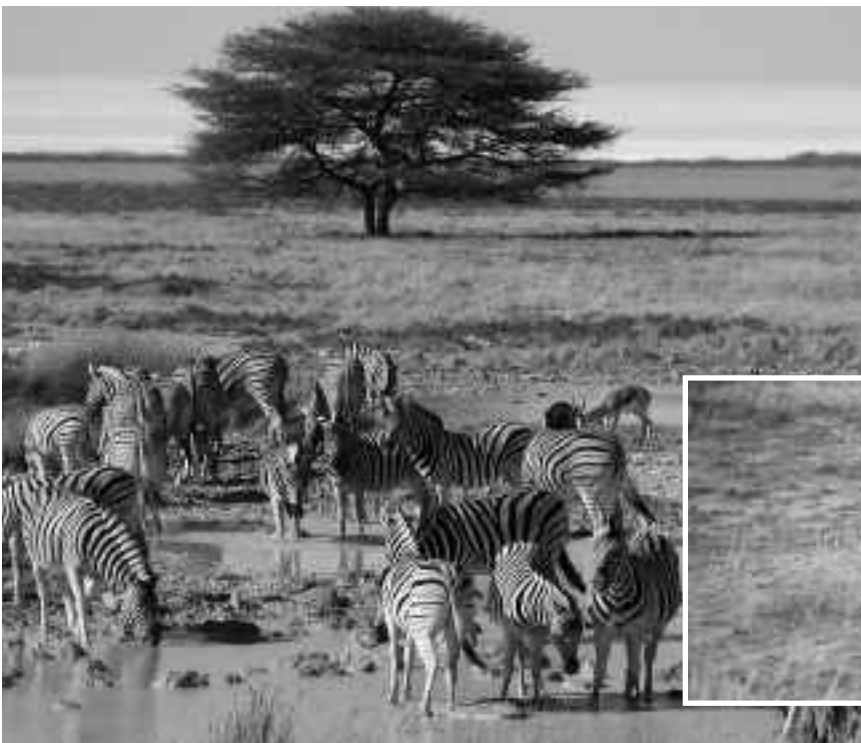
**385 kilometer**

Na de ochtendsafari is het tijd om richting Johannesburg te rijden. Aan het begin van de avond vertrekt uw vlucht naar Europa.

**Dag 22**

Aankomst Amsterdam.

Tip: kijk voor een reis met een combinatie in Namibië inclusief Fish River Canyon op [www.gemsbok.nl](http://www.gemsbok.nl)



# Malaria-vrij kuieren met kinderen



Voor kinderen valt er in Zuid-Afrika van alles te beleven: van strand tot kanovaren, van paardrijden tot safari. Onze accommodaties zijn bovendien kindvriendelijk. U wordt er met open armen ontvangen.

Malaria is natuurlijk wel een reëel probleem en zeker met kleine kinderen zult u malariagebieden waarschijnlijk liever vermijden. Gelukkig zijn er goede malariavrije wildparken waar u de Big Five kunt zien. Afhankelijk van de leeftijd van uw kinderen raden we u een lodge aan in het Madikwe, Welgevonden Big Five Game Reserve of Kololo Game Reserve aan. Dit laatste is een klein privé reservaat dat aan Welgevonden grenst. Omdat hier geen Big Five leeft, is het er met kleine kinderen erg prettig. U kunt hier naar hartelust wandelsafari's houden.

In Welgevonden en Madikwe mogen kinderen vanaf 6 jaar mee op de jeep. In Madikwe worden voor de kleintjes speciale kiddiedrives georganiseerd. Kijk hiervoor op onze website: [www.gemsbok.nl](http://www.gemsbok.nl)

#### Dag 1:

U vliegt vanaf Amsterdam via een Europese luchthaven naar Kaapstad.

#### Dag 2, 3 en 4: Kaapstad

35 kilometer

Bij aankomst staat uw huurauto klaar. Deze komende drie nachten verblijft u in het centrum van Kaapstad. In deze stad is natuurlijk van alles te beleven zoals de Tafelberg,

Robbeneiland, het Waterfront, de gouvernementstuinen, de botanische tuinen van Kirstenbosch, Kaap de Goede Hoop (met een bezoek aan de pinguïns!!) en een townshiptour. U verblijft in een familieappartement met 2 slaapkamers in een mooie lodge in Kaapstad-centrum. Er is een zwembad en het ontbijt

is inbegrepen.

#### Dag 5: Hermanus

225 kilometer

Als u het hele schiereiland rondrijdt, komt u vanzelf bij Kaap de Goede Hoop, het meest zuidwestelijke punt van Afrika, waar u de koude en warme oceaanstromen letterlijk ziet botsen. In Simonstown is een pinguïnkolonie. Vanaf begin juli tot einde november zwemmen walvissen langs de kust. U kunt de dieren meestal gewoon van de kust zien - zelfs heel dichtbij. Overnachting in een prettig guesthouse.

#### Dag 6 en 7: Stellenbosch

95 kilometer

Stellenbosch, het oudste dorp van Zuid-Afrika met haar Kaaps-Hollandse huizen is het hart van de wijnroute. In en rondom Stellenbosch, Franschhoek en Paarl zijn talrijke farms waar u wijn kunt proeven of lunchen. Vannacht slaapt u op onze landelijk gelegen wijnfarm Knorhoek (3\*), 6 kilometer van het dorp. Neem vooral een kijkje in Oom Samie se winkel.

#### Dag 8: Ladismith

320 kilometer

De Kleine Karoo is een gebied tussen vier bergketens dat ongeveer bij Montagu begint. Het is een halfwoestijngebied met zeer veel verschillende kleurschakeringen. In Ladismith werken we samen met een lavendelfarm. Vanuit hier kunt u een mooie tocht maken door de Seweweekspoort, een deel van de Swartbergen. U verblijft met uw gezin in een sfeervolle cottage met twee slaapkamers en eetkamer met keuken. Ontbijt is inbegrepen.

#### Dag 9 en 10: De Rust

140 kilometer

De hoofdstad van de kleine Karoo is Oudtshoorn, bekend om de struisvogels. Erg mooi is de route over de Swartbergpas naar Prins Albert. Vanaf hier kunt u richting De Rust, waar u de komende twee nachten verblijft in een typisch Zuid-Afrikaanse accommodatie in Karoo-stijl. De eigenaar kan u de volgende dag meenemen op een jeepsafari (kosten € 59,50, kinderen 50%). Veel wild komt u er in de regel niet tegen, maar u zult een onvergetelijke tocht door de wildernis beleven. Onderweg bereidt hij een veldbraai: worst en boterhammen op een vuurtje gestookt. Uw diners zijn inbegrepen.

#### Dag 11 en 12: Wilderness

165 kilometer

Uw volgende bestemming is Wilderness aan de kust van de Tuinroute. Hier is van alles te ondernemen: een ritje per Outeniqua Choo Tjoe (stoomtrein), het regenwoud verkennen, een boottocht maken in Knysna. Wilderness beschikt over een groot en lang strand, waar u natuurlijk ook best eens kunt pootje baden. Verder kunt u kano's huren in het Wilderness National Park.



#### Upgrade Plettenberg

Als upgrade kunt u kiezen voor een verblijf in Plettenberg bay. We werken hier samen met een sfeervolle accommodatie aan het strand dat kamers heeft in een Long Island





sfeer. Over het wandelpad daalt u in 3 minuten af naar het strand. Meerprijs van deze accommodatie bedraagt: € 37,00 per persoon per nacht.

**Dag 13 en 14: Addo**

**360 kilometer**

Via Plettenberg Bay en Tsitsikamma kunt u vandaag naar Addo rijden, waar u op een sinaasappelfarm verblijft. U heeft dag 14 ruim tijd om een safari te maken in het Addo Elephant Park. Ook olifant rijden is mogelijk. Deze tocht bovenop de Zuurbergpas is spannend!

**Dag 15 en 16: Kololo**

**375 kilometer**

Een vroege vlucht brengt u vanaf Port Elisabeth naar Johannesburg. Uw auto staat weer voor u klaar. Naar Kololo Game Reserve is het ongeveer 3 uur rijden. Aan de rand van het Welgevonden Game Reserve vindt u dit privé reservaat waar u met de ranger wandelsafari's kunt maken of zelf met een mountainbike over het reserve kunt fietsen. Er zijn veel bokken, zebra's en ander wild aanwezig, maar geen Big Five. Als u deze wilt zien, kunt u een safari boeken in het aangrenzende Welgevonden Game Reserve (circa € 50,00 per jeepsafari van 3 uur p.p.). Inbegrepen zijn uw maaltijden en de wandel-, speur- en/of fiets safari's met de ranger over Kololo. Kololo heeft een verwarmd zwembad.

**Upgrade Shibula**



Als uw kinderen ouder zijn dan 12 jaar dan is een upgrade naar een lodge in het Welgevonden Game Reserve een aanrader. Inbegrepen in uw luxe verblijf bij Shibula Lodge zijn dan 2 x een jeepsafari en al uw maaltijden. Meerprijs t/m 31 oktober 2010 bedraagt € 170,00 p.p.p.n.

**Dag 17:**

Na de ochtend gamedrive is het tijd om de auto te pakken en terug te rijden naar Johannesburg. Uw vlucht naar Europa vertrekt 's avonds.

**Dag 18**

Aankomst Amsterdam

## Reizen met kleine kinderen

Als uw kinderen tot 12 jaar oud zijn, is het beter om een Game Reserve te boeken waar speciale kiddie-drives worden georganiseerd. De kinderen (onder 6 jaar) gaan op een kortere gamedrive onder begeleiding van een ouder en er zijn diverse mogelijkheden voor kinderopvang. Voor deze kiddie-drives is dit jaar het Madikwe Game Reserve het meest geschikt. Omdat Madikwe verder van Johannesburg ligt, raden we echter een ander type route aan vanaf Wilderness. U gaat nu niet naar Addo, maar vliegt vanaf George naar Johannesburg. Hier ontmoet u eerst onze Soweto gids met wie u (veilig) een tour door Soweto maakt. De volgende dag rijdt u rustig naar Madikwe om er 3 nachten te verblijven. Natuurlijk heeft uw Lodge een zwembad!

Voor we het vergeten: aan de Tuinroute (Wilderness) is het ook mogelijk om olifant te rijden, apen te voeren en andere leuke activiteiten te ondernemen.

**Dag 13: Johannesburg**

**35 kilometer**

U vliegt vandaag vanaf George naar Johannesburg waar uw volgende auto klaar staat. U ontmoet ook uw Soweto-gids voor vandaag. Hij laat u de grootste en oudste township van Zuid-Afrika zien waarna u naar uw guesthouse gaat in Fourways, een mooie wijk van Johannesburg. U verblijft in een comfortabel guesthouse.

**Dag 14, 15 en 16: Madikwe Game Reserve**

**395 kilometer**

Het Madikwe Game Reserve is 75.000 hectare groot en daarmee één van de grotere privé wildparken van Zuid-Afrika met een zeer goede wildstand. Het landschap heeft een afwisseling van de Kalahari invloeden uit het zuiden en de groene bosveldinvloeden uit het noorden. Entree van het park dient u ter plaatse te betalen (circa 100 rand).

We bieden u hier een verblijf aan in Madikwe Bushhouse, een zeer comfortabele Lodge. Inbegrepen zijn al uw gamedrives en maaltijden. Kinderen hebben hier een supertijd.

**Dag 17:**

Na de ochtend gamedrive is het tijd om de auto te pakken en terug te rijden naar Johannesburg. Uw vlucht naar Europa vertrekt 's avonds.

**Dag 18:**

Aankomst Amsterdam.



# Groene safari-reis, balsem voor de ziel



*Dromen van luxe safari's wordt werkelijkheid met deze reis door de noordelijke provincies van Zuid-Afrika. Het groen van de parken, het fascinerende dierenrijk en fantastische onderkomens maken deze reis tot een onvergetelijke ervaring.*

*In de reis hebben we safari's met eigen auto opgenomen in enkele nationale parken, maar gaat u ook meerdere keren vanuit luxe lodges op safari per open jeep in Private Game Reserves, zoals in het Thornybush Game Reserve. Daarna reist u langs de Limpopo rivier naar het nationale park Mapungubwe, steekt de grens met Botswana over voor safari's in het uitgestrekte Mashatu en sluit af met een relaxt verblijf voor hart en ziel op een fantastische farm rondom Alldays.*

#### Dag 1:

Vlucht vanaf Amsterdam naar Johannesburg via Londen of Frankfurt met SAA, Lufthansa of Virgin Atlantic.

#### Dag 2 en 3: Clarens

305 kilometer

Aankomst in Johannesburg. Uw auto staat al klaar. De eerste bestemming is aan de rand van het Golden Gate National Park. U heeft hier de keuze uit een zelfcatering chalet aan een stil meer of een guesthouse in het dorp (inclusief ontbijt). Clarens is een aardig kunstenaarsdorp en het Golden Gate een mooi park. Als de zon op de rot-

sen schijnt, ontstaat een prachtige rode gloed.

In Lesotho net over de grens is een prachtige nieuwe 5\* lodge gebouwd waar u kunt paardrijden en wandelen in de bergen. Een upgrade is mogelijk.

#### Dag 4 en 5: Didima National Park

200 kilometer

De komende twee dagen zijn voor het middendeel van de Drakensbergen vanuit Cathedral Peak. U overnacht in het Didima Camp in mooie chalets. Entree is inbegrepen, uw maaltijden nog niet.

Er is een restaurant aanwezig.

#### Dag 6: St. Lucia

305 kilometer

In St. Lucia, aan de kust van de Indische Oceaan, treft u een lagune met een bijzonder ecosysteem, nijlpaarden en krokodillen. Een boottocht geeft u veel informatie over de dieren. Zo'n 30 kilometer ten noorden van St. Lucia ligt Cape Vidal, met een breed en mooi strand. Walvisexcursies per boot zijn mogelijk. U verblijft in een comfortabel guesthouse met ontbijt.

#### Dag 7 en 8: Hluhluwe/Hilltop

185 kilometer

In het wildpark Hluhluwe/Umfolozzi leeft wel de Big Five. U overnacht de komende dagen in het Hilltop Camp in een ruime chalet zonder ontbijt. Entree is wel inbegrepen.

#### Dag 9 en 10: Kosi Bay Lodge

210 kilometer

Tegen de grens met Mozambique ligt Kosi Bay van waar zich diverse binnenmeren landinwaarts strekken. Kosi Bay Forest Lodge ligt aan één van deze binnenmeren. Het is een Lodge met accommodatie in luxe tenten en-suite. Al uw maaltijden zijn inbegrepen, evenals (bij twee nachten) kanovaren op één van de binnenmeren en een volle dag per boot over de meren naar de oceaan inclusief zwemmen bij Bhangha Nek en een picknicklunch. In de tenten - dat is wel even belangrijk om te weten - is er geen elektriciteit; 's avonds wordt uw tent verlicht met paraffinelampen. Tussen 15 november en 15 januari kunt u een schildpaddenexcursie boeken. Tijdens de excursie zult u zien hoe oceaanschildpadden eieren leggen op het strand.

#### Dag 11: Itala

220 kilometer

Itala is de volgende bestemming. Dit park heeft een prachtige natuur en veel wild. Alleen de leeuw leeft hier niet. Verblijf is in een ruime chalet op basis van entree en een wandelsafari.

#### Mkuze Falls



Dit hele mooie 10.000 hectare Reserve ligt tussen Hluhluwe en Itala - in een heuvelachtig deel. Als u kiest voor Mkuze Falls Game Reserve gaat u luxe op safari met grote kans de Big Five te zien, of in elk geval een aantal van deze grote dieren. Inbegrepen in een verblijf hier zijn de safari's per jeep (2x per dag) en uw maaltijden. Uw verblijf is gebaseerd op overnachtingen in de luxe tenten waarvan er zes zijn. Meerprijs van een verblijf in de tenten



bedraagt ten opzichte van Itala: € 139,00 p.p.p.n in de maanden mei, juni en juli. In de overige maanden: € 225,00 p.p.p.n.

**Dag 12: Mbabane**

**230 kilometer**

Swaziland is een prettige tussenstop op weg naar het noorden. In de Ezulwini-vallei vindt u heel wat marktjes en kleine fabrieken die handgemaakte producten verkopen. U verblijft rondom Mbabane, diner is inbegrepen.

**Dag 13 en 14: Hazyview**

**circa 285 kilometer**

Een rustige rit naar Hazyview. Hier verblijft u twee nachten in een sfeervol gastenhuus om de Panoramaroute te kunnen verkennen.

**Dag 15: Krugerpark**

**220 kilometer**

Eén nacht gaat u naar het beroemde Krugerpark toe en verblijft er in een eenvoudig rondavel of chalet (wel eigen badkamer en airco). Uw ontbijt is hier niet inbegrepen. Wel inbegrepen is de dagelijkse conservation fee.

**Dag 16 en 17: Thornybush**

**circa 145 kilometer**

Het Thornybush Game Reserve is de volgende bestemming. In dit privé-wildpark, grenzend aan het Krugerpark, is het volop genieten: een prachtige luxe safarilodge, twee maal daags safari's per open jeep met rangers en smakelijke maaltijden.

**Dag 18 en 19: Makado**

**circa 280 kilometer**

De streek rondom de Zoutpansbergen is heel groen. Neem een kijkje in Elim om de locale Venda-kunst te bekijken. U

verblijft in een zeer comfortabel huisje op een farm. Ontbijt en diner zijn inbegrepen. We kunnen in deze streek een dagtocht voor u organiseren die u naar het heilige meer Fundudzi brengt. Meerprijs € 76,50 per persoon op basis van 2 tot 4 personen. Bij deelname van 5 of meer personen: € 59,50 per persoon.

**Upgrade Leshiba**



Hoog in de Soutpansbergen ligt de prachtige lodge Leshiba. Het uitzicht, de natuur, de inrichting van de lodge: u zult hier de dagen van uw verblijf absoluut genieten. In een verblijf is inbegrepen: ontbijt, diner en 1 x een eco-activiteit per dag zoals een wandelsafari of gamedrive. De wandelsafari concentreert zich op rotsteekeningen en andere Bushmangewoontes, tijdens de gamedrives wordt op zoek gegaan naar de neushoorns en ander wild. Meerprijs per persoon per nacht in een standaardkamer: € 85,00 en in een luxe suite: € 118,00 per persoon per nacht.

**Dag 20 en 21: Mapungubwe/Mapesu Nature Reserve**

**circa 150 km**

Het Mapungubwe National Park geeft u een totaal andere beleving van de Afrikaanse bush. Grenzend aan de Limpopo-rivier heeft u een fantastisch uitzicht over het drielandpunt Zuid-Afrika,



eeuw welvarende zwarte stammen leefden in Zuid-Afrika. Pas na de afschaffing van Apartheid is dit bekend geworden. U verblijft in een heel prettige comfortabele Lodge in het nabij gelegen Bush Reserve waar u ondermeer wandelsafari's kunt houden. De archeologische tour in Mapungubwe is inbegrepen.

**Dag 22: Mashatu**

**65 kilometer**

Vanaf Mapungubwe kijkt u naar het Tuli Block in Botswana. Vandaag steekt u de rivier over bij Pontdrif en gaat een dag op safari in dit nog onontgonnen gebied. U kunt kiezen voor een overnachting in de tenten van Mashatu. De tenten zijn sfeervol ingericht, maar niet luxe. Twee safari's, en alle maaltijden inbegrepen. Upgraden naar de luxe Mainlodge is mogelijk à € 99,00 p.p.p.n.

**Dag 23: Alldays**

**90 kilometer**

Nog even genieten van die mooie zonsopgangen en even helemaal niets. Natuurlijk is er wild; u kunt wandelsafari's houden, met jeptochten meegaan of zelfs paardrijden. Maar het is vooral heerlijk om hier even tot rust te komen en u mee te laten voeren in het tempo van de Limpopo. Diner inbegrepen.

**Dag 24: Johannesburg**

**460 kilometer**

Weer naar huis. Vlucht aan het begin van de avond vanaf Johannesburg. U heeft de hele dag tijd om in Johannesburg te komen over rustige en zeer goede wegen.

**Dag 25:**

Aankomst Amsterdam.



Zimbabwe en Botswana. De wildstand in het park is nog niet erg uitgebreid, al leeft er wel de Big Five. Verder is het park bekend om archeologische opgravingen die hebben aangetoond dat in de 13e en 14e

# Kaapse Reis, relaxed kuieren



Als u niet zoveel tijd heeft om heel Zuid-Afrika door te reizen, geeft een vakantie aan de Kaap ook een prachtige indruk van het land. Hieronder ziet u twee versies uitgewerkt. De één stopt in Port Elizabeth vanwaar u met een binnenlandse vlucht via Johannesburg naar huis terugvliegt. De andere versie veronderstelt een terugrit naar Kaapstad.

## Dag 1

Uw reis begint in Amsterdam. Een nachtvlucht brengt u via Londen of Frankfurt naar Kaapstad.

## Dag 2-4: Houtbay

**35 kilometer**

U arriveert in de morgen en rijdt naar uw eerste accommodatie in Houtbay, op een steenworp afstand van Kaapstad. Hier krijgt u de beschikking over een ruime, sfeerful ingerichte kamer met thee/koffie-faciliteiten, koelkast en een ruime badkamer. Bezoek bijvoorbeeld de Tafelberg, Robbeneiland, het Waterfront, Kirstenbosch, Groot Constantia. Maak een stadswandeling of ga mee op een townshiptour.

## Dag 5: Hermanus

**220 kilometer**

Als u het hele schiereiland rondrijdt, komt u vanzelf bij Kaap de Goede Hoop, het meest zuidwestelijke punt van Afrika, waar

u de koude en warme oceaanstromen letterlijk ziet botsen. Het is op dit punt dat bijvoorbeeld het schip de Vliegende Hollander is gezonken. In Simonstown vindt u een pinguïnkolonie. In de maanden juli tot en met november zwemmen walvissen langs de Kaapse Kust. Deze nacht boeken we daarom een guesthouse in Hermanus. In deze plaats kunt u de walvissen vanaf de kustlijn bekijken. U kunt vanuit Gansbaai een walvistocht maken. Goedkoop is de tocht niet (€ 95,00 per persoon), maar zeker de moeite waard!

## Dag 6: Stellenbosch

**85 kilometer**

Natuurlijk mag een nacht op een wijnfarm niet ontbreken! In Stellenbosch zijn er talrijke farms waar u wijn kunt proeven of lunchen, het dorp Stellenbosch is natuurlijk ook de moeite van een wandeling waard. Neem vooral een kijkje in Oom Samie se winkel.

## Dag 7 en 8: Clanwilliam

**250 kilometer**

De Cederbergen vormen de bakermat van de rooibosthee. Laat u verrassen door dit prachtige gebied. Ga wandelen tussen fantastische rotsformaties of maak een tocht langs rotstekeningen, die door Bushmen zijn aangebracht. De tweede dag boeken we u graag op een tour over een rooibosplantage inclusief diner. Meeprijs: € 38,50 per persoon. Een aanrader!

## Dag 9: Tulbagh

**180 kilometer**

Uw volgende stop is in Tulbagh, een pittoresk dorpje in de Brede Rivier Vallei. In dit dorp treft u de Kerkstraat met gerestaureerde Kaaps-Hollandse huizen. U overnacht op een wijnfarm.

## Dag 10: Ladismith

**300 kilometer**

De kleine Karoo is een gebied tussen 4 bergketens dat op elk moment van de dag andere kleuren laat zien. Het is er droog - regen kan vaak de berg niet over komen. Desalniettemin is de grond vruchtbaar en kan er van alles groeien als er water beschikbaar is.

In Ladismith werken we samen met een leuke lavendelfarm. U krijgt hier de beschikking over een mooie kamer met terras met zicht op de bergen en lavendel. Ontbijt is inbegrepen. Diner is mogelijk á 260 rand per persoon (set menu incl. wijn). Het is wel het beste om hiervoor te kiezen, omdat u een aardig eindje uit het dorp zit. U kunt het diner ter plaatse afrekenen.

## Dag 11 en 12: De Rust

**430 kilometer**

Uw doel vandaag is De Rust, achter Oudthoorn. Oudthoorn is bekend vanwege de struisvogels, maar het is in De Rust waar u de plattelandssfeer van de Kleine Karoo echt zult beleven. In uw sfeervolle gastenhuis zijn de diners inbegrepen. De tweede dag kunt u mee met een jeepsafari



die u diep in de plooien van de Swartbergen brengt. Hier zult u zeker geen andere toeristen treffen! De tocht wordt afgesloten met een veldbraai: worst en broodjes geroosterd op een vuurtje. U kunt deze tocht boeken tegen een meerprijs van € 59,50 pp.

#### Dag 13: Wilderness

**180 kilometer**

Het hart van de tuinroute is Wilderness. Hier verblijft u de komende twee nachten. U kunt voor een mooie route kiezen via de Prince Alfred's pas of de Outeniqua Pas rijden. Rondom Wilderness is van alles te doen: een 800 jaar oude geelhoutboom bezoeken met een wandeling door het overgebleven regenwoud, kanovaren in het nationale park of wandelen aan de kust. Knysna is een klein half uurtje rijden.

#### Dag 14 en 15: Addo

**360 kilometer**

De laatste twee nachten zijn voor het Addo Elephant Park. U overnacht in een sfeervol guesthouse in het dorp, maar kunt ook kiezen voor een verblijf in het park zelf. Onderweg kunt u een stop maken in Plettenberg Bay of Tsitsikamma.

#### Dag 16



Uw vlucht vanaf Port Elizabeth naar Johannesburg vertrekt 's middags. Vanaf Johannesburg vertrekt uw internationale vlucht naar Europa.

#### Dag 17

Aankomst Amsterdam.

#### Upgrade

Liever safari in een Private Game Reserve met de Big Five? Het Amakhala Game Reserve ligt ten zuidoosten van het nationale park en biedt 4 van de Big Five (leeuw, olifant, buffel en neushoorn). Verder zijn er giraffes (niet in het Addo aanwezig) en veel boksoorten. De mooiste Lodge van dit park zijn Safari Lodge & Reed Valley Bush Lodge. Verblijf is in luxe tenten met eigen plungetje en alle extra's die u zich maar kunt voorstellen. Reed Valley Bush Lodge is een kilometer het park in het westen van het park gelegen. Het is de nieuwste Lodge in het park. Iedereen van de luxe tenten heeft een uitzicht op de waterhole..

De meerprijs voor zowel Reed Valley als de Safari Lodge inclusief uw maaltijden en 2 x safari bedraagt t/m 30 april 2010 € 299,00 per persoon per nacht. Van mei t/m september 2010 (excl. de WK periode): € 214,00 p.p.p.n en van oktober t/m april 2011: € 340,00 p.p.p.n.

Woodbury Lodge staat middenin het grote deel van het reservaat en biedt een prachtig uitzicht op de vallei. De kamers bieden een soortgelijke sfeer als in 'gewone' guesthouses.

Meerprijs inclusief uw maaltijden en 2 x safari bedraagt t/m 30 april 2010 € 235,00 p.p.p.n Van mei t/m augustus (excl. WK periode): € 175,00 p.p.p.n. en van oktober t/m april 2011: € 256,00 p.p.p.n.

## Kaapse reis - zonder binnenlandse vlucht

#### Dag 1:

Uw reis begint in Amsterdam. Een nachtvlucht brengt u via Londen of Frankfurt naar Kaapstad.

#### Dag 2-4: Houtbay

**35 kilometer**

#### Dag 5: Hermanus

**220 kilometer**

#### Dag 6 en 7: Wilderness

**420 kilometer**

#### Dag 8 en 9: Addo

**360 kilometer**

#### Dag 10 en 11: Graaff Reinet

**240 kilometer**

Graaff Reinet is een voormalig vestingstadje met veel Kaaps-Hollandse huizen. Ten noorden van het dorp ligt de Vallei der Verlatenheid, een rotsgebied van zacht gesteente waarop de ondergaande zon prachtige kleuren tovert. Maak een wandeling door een township met Xolile. Meerprijs van deze wandeltocht bedraagt € 19,50 p.p.

#### Dag 12 en 13: De Rust

**360 kilometer**

Verblijf in De Rust. Vergeet niet de jeep-safari te boeken!

#### Dag 14: Robertson

**320 kilometer**

Via de R62 trekt u verder richting Robertson waar u op een sfeervolle wijnfarm overnacht.

#### Dag 15: Stellenbosch

**130 kilometer**

Uw laatste overnachting maakt u in Stellenbosch. Verken de Kaaps-Hollandse huizen en wijnfarms in de buurt. U overnacht op een wijnfarm en sluit uw vakantie in prettige stijl af.

#### Dag 16:

Op weg naar de luchthaven in Kaapstad kunt u een kijkje nemen in Paarl of Franschhoek. Nog even lekker lunchen op een wijnfarm voordat u aan het einde van de middag/begin van de avond op uw vlucht richting Europa stapt.

#### Dag 17:

Aankomst Amsterdam.

# De wonderlijke kleuren van Namibië



*Ruimte - eindeloze ruimte. De vele kleuren rood. Het blauw van de strakke hemel en de hete zon.*

*Genadeloos en hard kan het landschap zijn in Namibië, maar zó aantrekkelijk. De kleuren van de Namibwoestijn, Damaraland en de Kalahari zijn adembenemend in haar schakeringen. Het is natuur in haar ruwe, ongepolijste vorm. Namibië voelt als een tijdmachine waarin u terug gaat naar een (ver) verleden. Namibië is puur natuur.*

## Dag 1

vlucht naar Windhoek, de hoofdstad van Namibië, per Air Namibië. U gaat eerst per trein naar Frankfurt en vanaf hier rechtstreeks naar Windhoek.

## Dag 2

Het vliegveld van Windhoek is niet groot, een overzichtelijk begin van de reis. U krijgt uw auto overhandigd van de verhuurmaatschappij en kunt daarna de 40 kilometer lange asfaltweg naar Windhoek rijden. De komende nacht verblijft u in deze hoofdstad. 's Middags is er tijd om Windhoek te bekijken. U overnacht in een plezierig en comfortabel 3\* guesthouse, net buiten het centrum. Een 4\* is mogelijk tegen een meerprijs van € 36 euro per persoon per nacht.

## Dag 3 en 4: Zebra Lodge

**375 kilometer**

Vandaag staat de eerste tocht op het programma door Namibië richting de

Sossusvlei. Onderweg zult u al genieten van de uitgestrektheid en leegheid van het land. Het landschap verandert telkens weer van vlak tot bergachtig - bijvoorbeeld op de Kupferberg Pass. De komende twee dagen verblijft u in Zebra River Lodge. De tweede dag heeft u alle tijd om een wandeltocht te maken over de farm. Er zijn diverse routes uitgezet. We willen u hier de verschillen in natuur tussen de verder gelegen

Namib en dit gedeelte semi-woestijn - dat zo dicht tegen de Namib aanligt - laten ervaren. Behalve dieren (zebra's, kudu's, springbokken en klipspringers) zijn er wilde kokerbomen en prachtige rotsformaties. Diners inbegrepen.

## Dag 5: Kulala Tented Camp Sossusvlei

**80 kilometer**

De accommodaties van Wilderness Safari's zijn altijd gevestigd op bijzondere plaatsen, waaronder de Sossusvlei. De komende nacht verblijft u in Kulala Desert Camp, een prachtige accommodatie. Diner en ontbijt zijn inbegrepen én u wordt op de ochtend van dag 6 meegenomen voor een tocht naar de Sossusvlei. Wilderness Safari's heeft als enige een eigen toegang tot het duinengebied en hoeft niet via Sesriem te rijden. Bovendien is een middagrit over het eigen grondgebied in de reissom inbegrepen - met sundowner.

## Dag 6: Rostock Ritz

**175 kilometer**

Vandaag gaat u richting Solitaire. Als u wilt, kunt u de Sossusvlei nog eens inrijden of



### Tip: boek een dag extra en maak een dagtocht naar de Sossusvlei.

Ook vanuit deze lodge kunt u tochten maken naar de Sossusvlei per 4 x 4. Dit duinengebied biedt een ongelooflijk schouwspel aan kleuren en vormen. U wordt natuurlijk meegenomen naar Duin 45, naar Sossusvlei, maar ook naar uitgedroogde zoutpannen waar bomen surrealistische vormen hebben aangenomen. U krijgt ruimschoots de tijd om foto's te maken. Natuurlijk vertelt uw gids volop over dit gebied. De excursie is inclusief lunch en in de reissom inbegrepen. Ter informatie: naar de toegang tot Sossusvlei (Sesriem) is het vanaf Zebra Lodge 100 kilometer rijden. Om bij Sossusvlei uit te komen, rijdt u nog eens 60 kilometer (langs deze weg staan geen lodges). Vanaf hier kunt u alleen met een 4x4 verder (circa 5 kilometer).



rijdt vanaf Solitaire de Spreetshoogte pas op. Deze biedt fantastische uitzichten over het landschap. U overnacht bij Rostock Ritz dat aan de C 14 richting Swakopmund ligt.

**Dag 7 en 8: Swakopmund**

**circa 300 kilometer**

Swakopmund is uw volgende bestemming. De komende nacht verblijft u opeens in de bewoonde wereld, in een mooi ingerichte en sfeervolle Lodge. Op weg naar Swakopmund kunt u in Walvisbaai gaan kijken, een ruime stad met een plezierige sfeer. In de baai zijn regelmatig flamingo's te zien. Swakopmund beschikt over een goed ingericht winkelcentrum; handig om voorraden bij te vullen.

Vanaf Swakopmund kunt u gemakkelijk even op en neer rijden naar Cape Cross - er ligt een goede, verharde weg. Cape Cross heeft de grootste zeehondenkolonie van het zuidelijk halfrond. Overal knorren, schuifelen en zwemmen deze zwarte robben. De dieren krijgen regelmatig bezoek van jakhalzen die vrij rondlopen over het strand.



**Dag 9 en 10: Mowani Tented Camp**

**circa 295 kilometer**

Twijfeltefontein ligt in een prachtig gebied vol wonderlijke rotsformaties. Bij de Twijfeltefontein Rock Engravings kunt u een korte begeleide wandeltocht maken die u langs diverse inkervingen (of tekeningen) brengt. Voor ons ligt de werkelijke schoonheid van dit gebied echter in de omgeving. U kunt de combinatie rode rotsen en uitzichten het beste beleven vanuit Mowani Tented Camp. De architect van dit kamp heeft een absoluut fantastische prestatie geleverd. De tenten zijn als vanzelfsprekend geïntegreerd in het landschap en overal is er verbinding met de natuur.

**Dag 11 en 12: Etosha National Park**

**circa 250 kilometer**

Etosha is natuurlijk een 'must' tijdens een reis door Namibië. De komende twee nachten verblijft u in een eenvoudige chalet in één van de restcamps binnen het park. Basis: logies en ontbijt (ook entree dient u ter plaatse te voldoen).

**Dag 13: Onguma Game Reserve**

**circa 25 kilometer**

Onguma Game Reserve is een privépark ten oosten van Etosha. Vier van de Big Five zwerven in dit wildpark rond dat grenst aan Etosha. U overnacht in de bushlodge (inclusief ontbijt) en kunt naar keuze safari's maken in Etosha of gamedrives boeken in het Onguma Game Reserve (kosten circa € 52,50 per persoon). Een prachtige optie vormen de luxe tenten in hetzelfde Game Reserve aan een waterdrinkplek. Hier zijn al uw maaltijden en 1 safari per dag per jeep inbegrepen. Meerprijs: € 209,00 per persoon per nacht.

**Dag 14: Waterberg Plateau**

**360 kilometer**

Het Waterberg Plateau is een groen gebied oostelijk van Etosha en ten noorden van

**Extra:**

3 dagen Kaokoveld met Himba-excursie (totaal 19 daagse rondreis)

**Opuwa**

**circa 415 kilometer**

U heeft vandaag een lange rit voor de boeg, al is een deel van de weg via Kamanjab inmiddels wel geasfalteerd. Uw bestemming vandaag is Opuwa waar u in het hart van Kaokoveld bent waar de Himbabevolking leeft en vasthoudt aan oude tradities. Met een gids (zelf Himba) bezoekt u op dag 12 één of meerdere Himba dorpen. De gids bezoekt dagelijks andere kralen om de impact van bezoekers op de Himba dorpen zo klein mogelijk te maken. U verblijft in de eenvoudige Ohakane Lodge midden in het dorp.

**Hobater Lodge**

**circa 250 kilometer**

Aan de westzijde van Etosha ligt Hobater Nature Reserve op een 32.000 hectare reservaat gedomineerd door mopane bushveld. De Big Five is aanwezig maar de focus ligt toch vooral op de verscheidenheid aan wild. Bij de lodge is een drinkwaterplaats aanwezig. Diner is inbegrepen en u kunt ter plaatse diverse gamedrives of wandel-safaris boeken.



Windhoek. Het plateau vormt een aantrekkingskracht voor dieren. Er zijn hier zowel wandelsafari's als safari's per jeep mogelijk. Overnachting in een Lodge nabij het park op basis van ontbijt. Upgrade naar het cheeta opvangcentrum Okonjima mogelijk.

**Dag 15: Windhoek**

**290 kilometer**

Terug naar Windhoek waar in de middag uw vlucht vertrekt.

**Dag 16**

Aankomst Nederland.

**Combinatie Zuid-Afrika & Namibië**

Uw reis begint in Kaapstad waarna u via Namaqualand naar Namibië reist. De reis eindigt in Windhoek. Deze reis combineert een deel van 'Ruimte & Zand tot aan de Horizon' pg.9 met de Namibië reis op pg.17. Verblijf is eerst twee dagen in Kaapstad, 1 nacht Paternoster, 2 nachten Clanwilliam vanwaar u een nacht doorbrengt aan de Namibische kant van de Oranjerivier bij Norotshama. Vervolgens verkent u de Fishriver Canyon (1 nacht) waarna u de Namibische tour oppakt in Zebra Lodge. In totaal is deze tour 26 dagen lang. Kijk op: [www.gemsbok.nl](http://www.gemsbok.nl)

Indien u de reis wilt combineren met het Kalahari Gemsbok Park, gaat u vanaf Niewoudtville naar Augrabies om vervolgens het Kgalagadi Park te bezoeken (minimaal 2 nachten). Via de grenspost Mata Mata reist u de Kalaharikant van Namibie in waar u een nacht verblijft om vervolgens vanaf Zebra Lodge de reis te vervolgen. Deze route is 29 dagen lang.

**Combinatie met Caprivi**

In deze reis nemen we andere lodges op rondom Sossusvlei. Vanaf Etosha rijdt u noordoostwaarts naar de Caprivistrip. Aan de rand van het Mudumu National Park bieden we u zowel safari's per boot als per jeep. Dit gedeelte van de Caprivi staat in verbinding met de Okavango Delta - een uniek ecosysteem. U rijdt vervolgens door tot Kasane waar u de auto inlevert. Hier volgen nog safari's in het Chobe National Park. Een transfer naar Livingstone of Vic Falls (Zimbabwe) met een bezoek aan de Vic Falls completeren reis. Prijzen vanaf € 4.693 p.p. basis B-klasse auto bij 25 reisdagen inclusief overnachtingen, maaltijden, gamedrives, helicoptervlucht en transfers.



# Namibië op een budget - 16 dagen

## Vanaf € 1995,00 inclusief vlucht!



In de onderstaande reis hebben we een route uitgewerkt met voornamelijk 2 tot 3\* accommodaties waardoor een betaalbare reissom ontstaat. U kunt - zoals in elke reis - accommodaties altijd upgraden. Houdt er rekening mee dat 2\* tot 3\* accommodaties in Namibië vaak zeer eenvoudig zijn. Enkele accommodaties zijn zelfcatering; in dat geval zijn er meestal geen maaltijden inbegrepen.

### Dag 1

U vliegt vandaag naar Windhoek, de hoofdstad van Namibië. U gaat eerst per trein naar Frankfurt en vanaf hier rechtstreeks per Air Namibië naar Windhoek.

### Dag 2

Aankomst in Windhoek. U krijgt uw auto overhandigd van de verhuurmaatschappij en rijdt daarna naar Windhoek. 's Middags heeft u tijd om Windhoek te bekijken. U overnacht in een plezierig en comfortabel 3\* guesthouse, net buiten het centrum op basis van ontbijt.

### Dag 3, 4 en 5 Solitaire/Sossusvlei

circa 319 kilometer

Vandaag is het tijd voor de eerste tocht door Namibië richting de Sossusvlei. Onderweg zult u genieten van de uitgestrektheid en leegheid van het land. De komende drie dagen verblijft u op Solitaire Guest Farm. U kunt wandeltochten maken over de farm. Er zijn diverse routes uitgezet.

Verder zijn naturedrives of gamedrives ter plaatse te boeken. Verblijft op basis van logies en ontbijt.

Vanuit Solitaire kunt u gemakkelijk een dagtocht maken naar de Sossusvlei, het duinengebied met ongelooflijk schouwspel aan kleuren en vormen. Het is mogelijk om deze tocht per 4x4 via uw guesthouse te boeken (met een lokale touroperator) of de tocht zelf te maken met uw eigen auto. Voor de laatste 5 kilometer is er een 4x4 transferservice aanwezig die u tot aan de Sossusvlei kan brengen.

### Dag 6 en 7: Swakopmund

circa 205 kilometer

Swakopmund is uw volgende bestemming. De komende twee nachten verblijft u opeens in de bewoonde wereld, in een goed ingerichte zelfcatering chalet binnen loopafstand van het strand. Ontbijt is inbegrepen. In de baai zijn regelmatig flamingo's te zien. Swakopmund beschikt over een goed ingericht winkelcentrum; handig om voorraden bij te vullen.

Vanaf Swakopmund kunt u gemakkelijk even op en neer rijden naar Cape Cross - er ligt een goede, verharde weg. Cape Cross heeft de grootste zeehondenkolonie van het zuidelijk halfrond.

### Dag 8 en 9: Camp Xaragu - Twyfelfontein

circa 295 kilometer

Twyfelfontein ligt in een prachtig gebied vol wonderlijke rotsformaties. Bij de Twyfelfontein Rock Engravings kunt u een korte begeleide wandeltocht maken die u langs diverse inkevingen (of tekeningen) brengt. U kunt de bijzondere omgeving goed beleven vanuit Camp Xaragu. U verblijft in een zelfcatering chalet op basis van ontbijt. Er is een winkeltje.

### Dag 10, 11 en 12: Etosha National Park circa 250 kilometer

Etosha is natuurlijk een 'must' op uw reis door Namibië. De komende drie nachten verblijft u in een comfortabele tent met ensuite badkamer 10 kilometer buiten het park. Ontbijt is inbegrepen. U kunt ter plaatse game drives naar het park boeken.

### Dag 13 en 14: Otjiwarongo/Waterberg Plateau circa 285 kilometer

Namibië beschikt over 20% van de wereldpopulatie cheeta's. Bij Otjiwarongo vindt u de Africat Foundation bij Okonjima (ten zuidwesten van Otjiwarongo) en de Cheetah Conservation Fund (ten noordoosten van Otjiwarongo). U verblijft op een gamefarm in een zelfcatering chalet met een prachtig uitzicht op basis van logies. Zowel game drives (€ 25,00 p.p.) als cheeta, leeuw en luipaard feeding (€ 25,00 p.p.) zijn mogelijk. Een bezoek aan het Waterberg Plateau is ook de moeite waard.

### Dag 15: vlucht vanuit Windhoek

circa 290 kilometer

Terug naar Windhoek waar in de middag uw vlucht vertrekt.

### Dag 16

Aankomst Nederland.



# Puur natuur - puur duurzaam: Safari in Botswana



*Safari in Botswana is een once-in-a-lifetime ervaring. Het landschap is ongerept en gericht op kleinschalig toerisme. Lodges in de Okavango Delta of andere Game Reserves zijn daarom niet goedkoop. Maar, als u ervoor kiest uw vakantie met een aantal nachten Botswana in te vullen, zult u met eigen ogen kunnen zien waarom deze onbeschadigde en ongerepte natuur zoveel van ons vraagt. Daarnaast zijn er ook beter betaalbare alternatieven waaronder de mobiele safari's.*

## **Avontuurlijk kamperen - slapen op het dak**

Spannend en avontuurlijk is een vakantie als u kiest voor een 4WD voertuig met daarop 1 of 2 daktenten. Deze klapt u 's avonds uit - et voila: u kampeert midden in de natuur. Kamperen in de nationale parken van Botswana, vraagt een goede voorbereiding. Soms is er stromend water, maar vaker is er helemaal niets aanwezig en zult u alles zelf mee moeten nemen. Ook de boekingen moet u beslist vooraf doen. Tenslotte: de wegen in de parken zijn echte 4x4 wegen. Rijervaring met een 4WD voertuig is handig. Kijkt u op [www.gemsbok.nl](http://www.gemsbok.nl) onder camperverhuur voor de mogelijke opties, evenals in onze prijslijst en autopagina (p.37 ev). Op [www.opreisnaarbotswana.nl](http://www.opreisnaarbotswana.nl) vindt u heel veel informatie over de parken en kamperen in de bush.

## **In de voetsporen van Livingstone - mobiele safari**

De Engelse ontdekkingsreizigers wisten hoe ze hun reis door de bush comfortabel moesten maken.

In hun kielzog reisde een tentenkamp mee, dineerden ze onder de sterrenhemel aan een mooi gedekte tafel terwijl in de verte olifanten tetteren en het nachtleven in de bush ontwaakt.

Dat authentieke safari gevoel kunt u ook nu nog beleven.

Een mobiele safari is de moderne uitvoering van een Livingstone expeditie. Met een klein groepje trekt u een aantal dagen door de bush van Botswana of Zambia terwijl voor de nacht het tentenkamp wordt opgezet. Overdag bent u op safari onder leiding van een bezielende gids. Er is keuze uit verschillende luxe niveaus, variërend van eigen badkamer en suite tot een bus toilet.

## **Met uw gezin op kampeersafari door Botswana?**

Een mobiele safari is een geweldige manier om met kinderen op safari te gaan. De vrijheid, de spanning - kinderen ervaren de ruimte en de bush als heel bijzonder. Veel lodges in Botswana accepteren geen kinderen onder 8 jaar. Maar met mobiele safari's kunnen kinderen vanaf 4 jaar mee - en in overleg zelfs jonger.

In augustus willen we een kampeersafari organiseren voor 2 tot 3 families die onder begeleiding van een gids een geweldige reis door Botswana maken. Ga snel naar [www.gemsbok.nl](http://www.gemsbok.nl), surf naar Botswana en schrijf in op deze unieke belevenis.

## **Mobiele Safari inclusief Vic Falls, Chobe, Savute, Moremi @ Okavango Delta**

Op [www.gemsbok.nl](http://www.gemsbok.nl) staat een fantastische mobiele safarireis van 15 dagen, inclusief vluchten, alle transfers en heel veel safari.

De reis begint bij de machtige Victoria watervallen, gaat naar Chobe waarna het mobiele camp afzakt naar Savute, Moremi & de Okavango Delta. Een ervaring om nooit te vergeten. U kunt kiezen uit tenten met verschillende niveaus aan comfort:

- Acacia: eenvoudige tenten van 2 x2 m, matrassen op de grond, slaapzak, gedeelde toiletvoorzieningen, wasruimte en douches

- Mopane: comfortabele tenten van 2,5 x 2,5 m, bedden met matrassen, beddengoed, gedeelde toiletvoorzieningen en douches

- Morula: extra comfortabele tenten van 3 x3 m, bedden met matrassen, beddengoed, en suite (privé) toilet en douche

- Chase Luxury: Meru tenten van 3 x4 m, bedden met matrassen, beddengoed, en suite toilet en douche (privé). Het programma van Chase wijkt af van het bovenstaande programma omdat op elke campinglocatie 3 nachten wordt verbleven. Kijk voor het precieze programma en tarieven op [www.gemsbok.nl/mobiele safari](http://www.gemsbok.nl/mobiele-safari).

## **Lodge safari in het laagseizoen**

Zijn al deze vormen van kamperen niets voor u? Kijk dan eens naar een reis in lodges tijdens de regenseizoenmaanden tussen december en april. De prijzen van de overnachtingen liggen minimaal 50% lager dan in het hoogseizoen. Vanzelfsprekend: het kan regenen. Soms een hele dag, maar vaker trekt de nattigheid in fikse buien over. Wij hebben voor deze periode een wat langer safari avontuur samengesteld waarbij er tevens 2 nachten in de Kalahari woestijn zijn opgenomen waar door een sporadische regenbui de natuur juist weer tot leven komt en fantastische wildtaferelen laat zien.

Kijk voor het programma op [www.gemsbok.nl](http://www.gemsbok.nl) onder Botswana en maak deze fantastische reis inclusief internationale vluchten en de vluchten per cessna zoals aangegeven voor 31 maart 2010. We bieden u deze 14 daagse reis aan van € 5.189,00 voor € 4.999!



# Bijzondere safari's in Botswana

## in combinatie met Victoria Falls



Vanuit Zuid-Afrika bent u binnen 2 uur vliegen bij de Victoria Falls, de machtige watervallen op de grens van Zimbabwe en Zambia. Wij hebben de volgende arrangementen voor u samengesteld.

### ① Het vallende water - 2 nachten Victoria Falls (Livingstone of Vic Falls)

De majestueuze watervallen zijn zowel vanaf de Zambiaanse als Zimbabweaanse kant te bekijken. U vliegt vanaf Johannesburg naar Livingstone waar u wordt opgehaald door een transferservice en naar uw hotel (Zambezi Sun, 3\* aan de rand van de watervallen) wordt gebracht vanwaar u te voet naar het park kunt. In dit arrangement is een helicoptervlucht inbegrepen over de Vic Falls. Ter plaatse kun u andere excursies bijboeken zoals een bootcruise. De accommodatie is inclusief ontbijt. De derde dag vliegt u weer naar Johannesburg.

Arrangement ook mogelijk in Zimbabwe met een verblijf in de sfeervolle Victoria Falls Safari Lodge (4\*). Meerprijs: € 55,00 p.p.p.n.

### ② Water & Olifanten - Vic Falls & Chobe - 4 nachten

Ons Water & Olifanten -arrangement bestaat uit 2 nachten Livingstone en 2 nachten Chobe.

Op dag 3 gaat u per transfer naar Kasane in Botswana. In Chobe Marina Lodge brengt u

de volgende twee dagen door op basis van ontbijt, diner en 2 x wildactiviteit per dag. U kunt kiezen uit een bootsafari op de Chobe of jeepsafari's in het Chobe National Park (entree inbegrepen).

Op dag 5 gaat u met een transfer terug naar Livingstone met aansluitend een vlucht naar Johannesburg. Bij binnenkomst in Zambia bent u visumplichtig.

Bij binnenkomst in Zambia bent u visumplichtig. Een single entry visum kost 50 USD per persoon, een double entry visum USD 80 per persoon.

### ③ Water, Olifanten & Delta Vic Falls, Chobe & Okavango Delta (Kwando)

In dit arrangement is - zoals in Water & Olifanten - 2 nachten Livingstone en 2 nachten Chobe inbegrepen. Vanaf Kasane vliegt u vervolgens per klein vliegtuigje (maximaal 5 personen) naar Kwara Camp in de Kwando Concessie aan de rand van de Okavango Delta en Moremi Game Reserve. Het gebied bestaat uit kanalen en enorme grasvlaktes waardoor zowel boottochtjes als safari's per jeep mogelijk zijn. Omdat het gebied permanent water heeft, is de wildstand zeer goed. U verblijft in Kwara Camp, een tentenkamp met 8 tenten. De tenten zijn comfortabel ingericht met eigen badkamer en al uw maaltijden. Safari's en zelfs drankjes zijn inbegrepen.

Een upgrade naar Little Kwara is mogelijk. Little Kwara heeft slechts 4 tenten en is daardoor nog intiemer. Na 2 dagen wordt u naar Maun gevlogen vanwaar u per Air Botswana naar Johannesburg vliegt.



#### Tarieven

- ① Het vallende water € 795,00 per persoon
- ② Water & Olifanten € 1.399,00 per persoon
  - Meerprijs David Livingstone € 55,00 p.p.p.n (basis: ontbijt)
  - Meerprijs Thorntree Lodge € 100,00 p.p.p.n (basis: alle maaltijden, 1 activiteit per dag)

**Inbegrepen:** vlucht Johannesburg - Livingstone v.v. inclusief luchthavenbelasting. Transfer naar hotel van keuze, 2 overnachtingen Zambezi Sun inclusief ontbijt, 1 x helicoptervlucht, transfer naar Chobe, 2 overnachtingen Chobe Marina inclusief alle maaltijden en 2 x safari naar keuze per dag, retourtransfer naar luchthaven Livingstone.

Niet inbegrepen: visumkosten, vertrekbelasting Livingstone Airport (25 USD), drankjes, fooien en andere persoonlijke uitgaven, niet genoemde entree, excursies of niet genoemde diners.

- ③ Water, Olifanten & Delta € 2.591,00 p.p.p.n
  - Meerprijs Kwara Camp hoogseizoen € 240,00 p.p.p.n
  - Meerprijs Little Kwara (laag, middenseizoen) € 27,50 p.p.p.n
  - Meerprijs Little Kwara (hoogseizoen) € 315,00 p.p.p.n

**Inbegrepen:** vlucht Johannesburg - Livingstone en Maun - Johannesburg inclusief luchthavenbelasting. Transfer naar hotel van keuze, 2 overnachtingen Zambezi Sun inclusief ontbijt, 1 x helicoptervlucht, transfer naar Chobe, 2 overnachtingen Chobe Marina inclusief alle maaltijden en 2 x safari naar keuze per dag, vlucht per klein vliegtuig vanaf Kasane naar Kwando, 2 overnachtingen Kwara Camp inclusief alle maaltijden, alle safari's (2 x per dag) en drankjes, vlucht vanaf Kwando naar Maun.

**Niet inbegrepen:** Vlucht vanaf Amsterdam naar Johannesburg v.v., visumkosten en eventuele vertrekbelastingen luchthavens Maun, Livingstone of Kasane, drankjes (wel in Kwara inbegrepen), fooien en andere persoonlijke uitgaven, niet genoemde entree, excursies of niet genoemde diners.

Kijk op onze website: [gembokreizen.nl](http://gembokreizen.nl) voor een 23 daagse

**Selfdrive Zuid-Afrika & Botswana**

# Het nieuwe reizen - Duurzaam & Slow



*Steeds meer mensen worden zich bewust van het effect van toerisme op vakantiebestemmingen. We willen allemaal graag een leuke vakantie naar mooie landen, bijvoorbeeld om de prachtige natuur te bewonderen, bijzondere safari's te ervaren, of kennis te maken met de lokale bevolking. Daarnaast ontstaat steeds meer de behoefte om onze welvaart te delen - en iets terug te doen voor het gastland, de lokale bevolking of het milieu. We willen meer bewuster reizen, meer duurzaam. Maar wat is nu eigenlijk duurzaam en verantwoord reizen?*

Belangrijk is om de negatieve effecten van toerisme zoveel mogelijk te beperken en iets bij te dragen aan de bevolking en de natuur van de plaatsen die worden bezocht. Dat kan gebeuren in een sociaal-culturele of economische context, of op het gebied van milieu en omgeving.

Er zijn veel manieren waarop reisorganisaties, accommodaties en excursies ter plaatse maar ook uzelf, kunnen bijdragen aan duurzaam toerisme. Bijvoorbeeld d.m.v. het steunen van projecten, investeren in het opleiden van mensen of lokaal inkopen doen.

## **Een nieuwe manier van reizen**

Als reiziger willen we vaak veel in korte tijd. We trekken in snel tempo van de ene plaats naar de andere om zoveel mogelijk te kunnen zien. We snuiven de ervaringen op die we thuis langzaam verwerken. Hoe leuk deze manier van reizen ook is, soms is er een moment waarop je dat anders wilt - meer duurzaam, meer slow. Langzamer en meer bewust, maar daardoor juist intenser. Dat is goed voor jezelf als reiziger, maar ook heel prettig voor de lokale situatie.

Als reiziger krijgt u namelijk meer tijd om op adem te komen en de omgeving echt te leren kennen. Voor de lokale situatie ver-

mindert het anderzijds de druk. Hoe sneller gasten van locatie wisselen, hoe meer in korte tijd moet worden gepresteerd, met alle milieudruk van dien. Heel belangrijk aan deze manier van reizen is dat u meer betrokken raakt bij wat ter plaatse gebeurt. Duurzaamheid begint uiteindelijk met betrokkenheid.

## **Gemsbok Reizen introduceert dit jaar het nieuwe reizen**

In de reis 'Duurzaam op reis: meet the locals' focussen we op betrokkenheid bij de lokale situatie. U ontmoet lokale mensen en zult overnachten in lodges die daadwerkelijk betrokken zijn bij hun omgeving. Er is een 26-daagse en een 17-daagse reis samengesteld.

Het tweede thema legt meer nadruk op het eigen welzijn, ook een vorm van duurzaamheid. In Het Ritme van Afrika: 'Slow down the Soul', is er tijd om de ander in Afrika te ontmoeten en tijd voor uzelf. Laat een warme, lome zomermiddag vol van Afrikaanse stilte eens over u heen komen. Vooral in de ongerepte natuur ligt de balans die we nodig hebben.

## **Duurzame lodges**

Voor de reis Meet the Locals werken we

vooral samen met accommodaties die zijn aangesloten bij 'FTTSA' Fair Trade in Tourism South Africa. Soms kiezen we voor andere lodges die op een andere manier bijdragen aan duurzaam toerisme. Deze accommodaties zorgen o.a. voor eerlijke lonen voor hun medewerkers, goede werkomstandigheden, ruimte voor scholing en ontwikkeling, maar er wordt bijvoorbeeld ook geïnvesteerd in lokale gemeenschapsprojecten - en lokaal inkopen gedaan om lokale boeren en winkels te steunen.

Verder vinden wij dat bij duurzaam reizen ook het leren kennen van bestemmingen en mensen hoort. En dat gaat moeilijk als u maar 1 of 2 dagen op een bestemming verblijft. De onderstaande reis is daarom een rustige reis, waarbij we ervoor gekozen hebben om niet alle hoogtepunten aan te doen, maar om op een paar plaatsen wat langer te blijven, zodat een beter inzicht in de betreffende streek ontstaat.

Neem de tijd, voel het ritme, beleef het onvergetelijke, ervaar de ruimte van de natuur. Weinig bestemmingen in de wereld lenen zich daar zo goed voor als Zuidelijk Afrika waar de geuren, kleuren en ervaringen bijna voor het oprapen liggen.

Wilt u zo'n reis in Namibië of Botswana maken? Laat het ons weten want in de eerste helft van 2010 zullen ook voor deze bestemmingen Nieuwe Reizen op onze site verschijnen.

# Duurzaam op reis: *meet the locals*



*jecten - en lokaal inkopen gedaan om lokale boeren en winkels te steunen. U kunt kiezen uit een 17-daagse reis of een 26-daagse reis. Omdat het in duurzaam reizen juist ook gaat om het leren kennen van bestemmingen en mensen, blijft u overal wat langer.*

#### **Dag 1: Vertrek vanuit Amsterdam**

Vandaag vertrekt u aan het einde van de middag met een nachtvlucht per SAA vanaf Amsterdam via een Europese luchthaven naar Kaapstad. U arriveert in de ochtend op het vliegveld van Kaapstad waar u opgewacht wordt door de verhuurmaatschappij die u naar uw huurauto zal brengen.

**Tip:** Op [www.greenseat.nl](http://www.greenseat.nl) kunt u ter compensatie van uw vliegreis een bijdrage leveren. Greenseat investeert o.a. in duurzame energieprojecten waarbij fossiele brandstoffen worden vervangen door duurzame, schone energie.

#### **Dag 2, 3 en 4: Kaapstad/Greenpoint**

**ca. 25 kilometer**

Kaapstad is een fantastische stad om een paar dagen te verblijven. Bezoek bijvoorbeeld de Tafelberg, Robbeneiland, het Waterfront, Kirstenbosch en Groot Constantia. Maak een stadswandeling of ga

mee op een township-tour. De township-tour kunnen we voor u boeken inclusief lunch (in de township - maar helemaal veilig!) voor € 59,00 per persoon.

De wijk Green Point nestelt zich tegen de flanken van Signal Hill met uitzicht op Table Bay en op loopafstand van het Waterfront. U verblijft in een comfortabel 4\* guesthouse op basis van ontbijt.

#### **Dag 5: Stellenbosch**

**ca. 60 kilometer**

Vandaag gaat u naar Stellenbosch, het oudste dorp van Zuid-Afrika met haar Kaaps-Hollandse huizen en het hart van de wijnroute. In en rondom Stellenbosch, Franshoek en Paarl zijn er talrijke farms waar u kunt wijn proeven of lunchen.

U verblijft op het Spier Wijnestate, dat is uitgegroeid tot een klein dorp met bijzonder veel faciliteiten. Het Spier Hotel biedt accommodatie in hotelkamers en vakantiehuizen, er is een wijnproeverij, een winkel-tje, diverse restaurants met ondermeer de Afrikaanse show Moyo, een amfiteater met voorstellingen tijdens de zomermaanden, een Afrikaanse markt, cheetahopvang en nog meer. Ontbijt is inclusief.

#### **Dag 6 en 7: Gansbaai**

**ca. 150 kilometer**

Gansbaai is een plaatsje aan de kust ten oosten van Hermanus en een gebied dat geregeerd wordt door de zee en een overdaad aan bloemen. Van hieruit kunt u een boottochtje boeken en maakt u tussen juni en november een zeer goede kans om walvissen te zien!

Gansbaai staat ook wel bekend als de 'White Shark Capital', vooral vanwege de boottochten die georganiseerd worden en waarbij het mogelijk is in een stalen kooi de zee in te gaan om haaien langs te zien zwemmen.

Uw ruime en luxe 4\* accommodatie is rustig gelegen middenin een ongerept privé-natuurreserveaat van 800 hectare. Farm 215 is een prettige plek voor mensen zonder haast: u kunt de stilte horen, maaltijden worden langdurig bereid en tijd lijkt niet van belang.

*We willen allemaal graag een leuke vakantie naar een mooi land, om de prachtige natuur te bewonderen, bijzondere safari's te ervaren, of kennis te maken met de lokale bevolking. Maar we willen ook iets terug doen, bijvoorbeeld door onze welvaart te delen of zorgzaam te zijn voor het milieu.*

*In de onderstaande reis hebben we voor lodges gekozen die specifiek bijdragen aan duurzaam reizen. Ze zorgen o.a. voor eerlijke lonen voor hun medewerkers, goede werkomstandigheden, ruimte voor scholing en ontwikkeling, maar er wordt ook geïnvesteerd in lokale gemeenschapspro-*

### Dag 8 en 9: Swellendam

ca. 140 kilometer

Swellendam is één van de oudste dorpen van Zuid-Afrika, gesticht in 1745. U vindt er een verzameling mooie Kaaps-Hollandse huizen en in de hoofdstraat bevinden zich heel wat restaurantjes en tea-rooms. Het Drosty-museum geeft een goed beeld van het leven in de 18e eeuw.

Vanuit Swellendam kunt u een uitstapje maken naar De Hoop Nature Reserve. Uw accommodatie straalt een vriendelijke charme uit, er is een uitstekende keuken en de buitengewone verzameling Zuid-Afrikaanse wijnen verzekeren een onvergetelijke ervaring.



### Dag 10, 11 en 12: Plettenberg Bay:

ca. 305 kilometer

De volgende bestemming is de Tuinroute, die loopt van Tsitsikamma Nature Reserve tot aan Mossel Bay. De Tuinroute is heel groen door het regenwoud dat hier (nog) over is. Te samen met de kust vormt het daardoor een mooi gebied. Wel moet u rekening houden met gemiddeld meer neerslag dan in andere delen van Zuid-Afrika. Maak een ritje met de Outeniqua Choo Tjoe, wandel rondom een 800-jarige geelhoutboom of bezoek Knysna, het toeristencentrum van de Tuinroute. Plettenberg Bay heeft een mooi strand en ligt aan het Robberg nature Reserve, een landtong waar u mooi kunt wandelen.

Verblijf is in een mooie 4\* Lodge aan de rand van een natuureservaat, met panoramische uitzichten over de omliggende inheemse bossen, valleien en bergen. Ontbijt is inbegrepen.

### Dag 13, 14 en 15: St. Francis Bay

ca. 170 kilometer

De laatste drie nachten verblijft u nabij het strand in St. Francis Bay, een plezierig dorp in de gelijknamige baai met goudgele stranden waarin ook Cape St. Francis en Jeffreys Bay liggen. De baai heeft een plezierig, redelijk gelijkmatig klimaat en staat bekend als surfersparadijs. De branding is sterk en daardoor wat minder geschikt om te zwemmen. Er zijn voldoende restaurants en winkels om het dorp tot een prettige verblijfplaats te maken. Verblijf is in een mooi 4\* guesthouse inclusief ontbijt.

Kijk voor upgrades naar fantastische safariparken op onze website. Upgrades mogelijk naar Amakhala, Welgevonden en Madikwe.

### Dag 16: Terugvlucht vanuit Port

Elizabeth

ca. 105 kilometer

In de middag vliegt u vanuit Port Elizabeth naar Johannesburg. Uw vlucht naar Europa vertrekt 's avonds.

### Dag 17

Aankomst Amsterdam.

### Meet the locals in 26 dagen

U kunt deze reis uitbreiden met een programma in het noorden. In dat geval vliegt u op dag 16 vanuit Port Elizabeth naar Johannesburg, waar weer een nieuwe huurauto klaarstaat.

### Dag 16, 17 en 18: De Panoramaroute

ca. 350 kilometer

Op dag 14 vliegt u van port Elizabeth naar Johannesburg. De komende 3 nachten verblijft u aan de Panoramaroute. Langs deze route vindt u diverse watervallen, mooie uitkijkpunten zoals God's Window, de drie Rondavels en de Blyde River Canyon. Pelgrims Rest moet u ook niet vergeten: dit voormalige goudzoekersdorp heeft nog de sfeer van de 19e eeuw.

Verblijf is in comfortabele suites op een bijzondere zijdefarm tussen Graskop en Hazzyview inclusief ontbijt.

Kijk voor upgrades naar bijzondere safarilodges in en rond Krugerpark op onze site en boek een aantal nachten in Timbavati, Sabi Sabi of Singita.



**Dag 19, 20 en 21: Krugerpark****ca. 120 kilometer**

Safari mag natuurlijk niet ontbreken! De komende nachten boeken we u in verschillende restcamps van het Krugerpark met de kans de Big Five te spotten. In het Krugerpark kunt u zelf safari's rijden, maar u kunt ook een rit op een safari-auto van het park boeken of zelfs een wandelsafari maken. U verblijft in een eenvoudig ingericht chalet met een eigen badkamer en zelfs airco. Uw ontbijt is niet inbegrepen. Wel inbegrepen is de dagelijkse conservatie fee.

**Dag 22, 23 en 24: Makhado/Louis****Trichard****ca. 320 kilometer**

Net buiten Makhado heeft zich een aantal Vanda-kunstenaars gevestigd. Het gaat hier vooral om potten, houtsnijwerk en beelden. We bieden een guesthouse dat aan de voet van de Soutpansbergen ligt (ontbijt inclusief). De accommodatie is op een werkende farm waar toerisme gecombineerd wordt met landbouw en ontwikkelingsprojecten. De eigenaren proberen de verschillende activiteiten elkaar te laten versterken. Er is bijvoorbeeld een collectie home decoration producten ontwikkeld, gemaakt van traditionele Vanda stoffen en decoratie technieken. Daarnaast worden voor lokale kunstenaars houtsnijwerk en beelden met

een Vanda betekenis verkocht.

Vanaf de farm zijn verschillende leuke uitstapjes te maken, zoals een tour langs de zogenaamde Vanda-kunstroute, of een mountainbiketocht langs de verschillende dorpjes in de omgeving.

**Dag 25: Terugvlucht vanuit****Johannesburg****ca. 375 kilometer**

Vandaag kunt u op uw gemak terugrijden naar Johannesburg. Uw vlucht naar Europa vertrekt 's avonds.

**Dag 26**

Aankomst Amsterdam.

**Venda Tour**

Vanuit Makhado kunt u een 4x4 tour doen die u naar het heilige Vendameer brengt (Lake Fundudzi) en meer informatie geeft over de Vanda cultuur. Meerprijs van deze excursie voor 2 personen is € 76,50 per persoon inclusief lunch. Als er minimaal 4 deelnemers zijn wordt de prijs € 57,50 inclusief lunch.

**Upgrade Leshiba Lodge**

U kunt ook kiezen voor een verblijf van 1 of meer dagen in het luxe Leshiba Lodge. Deze lodge in de Soutpansbergen heeft luxe en artistiek ingerichte suites in Vanda-stijl, een mooie lounge en zonnedeck met fantastisch uitzicht. Verblijf is inclusief uitgebreid ontbijt/brunch, diner en 1 x safari (wandelen- of per jeep) per dag. De meerprijs voor Leshiba bedraagt € 85,00 per persoon per nacht.

# Het ritme van Afrika: Slow down the Soul



*Een mooie zonsopgang, de stilte: niets helpt mensen zo goed als leven op het ritme van de natuur. In dat tempo gaat deze reis. Geen gejaag of stress - maar Slow down the Soul.*

*Toch is het nog steeds een rondreis. Die vullen we in door te kiezen voor en heel rustig reistempo met stilte, lome zomermiddagen en waardevolle excursies.*

*Slowdown betekent lekker eten, een massage waaraan nog tijd wordt besteed, kleinschalige lodges, persoonlijke aandacht en ruimte voor uzelf. De lodges zijn van uitstekende kwaliteit, bewust van hun relatie met de lokale bevolking, hun gasten én het behoud van de ecologische omgeving.*

#### Dag 1

Vandaag vliegt u naar Johannesburg. Vanaf Amsterdam vliegt u per SAA via een Europese luchthaven naar de grootste stad van Zuid-Afrika. Een vlucht per Business Class is het overwegen waard. De stoelen bij SAA gaan geheel verticaal waardoor u de nacht bijna als in een bed doorbrengt. Meerprijs: € 2.500,00 per persoon.

#### Dag 2, 3 en 4: Cullinan

**75 kilometer**

Cullinan is een charmant dorpje waar de grootste diamant is gevonden. In het museum dat tot de mijn behoort, kunt u meer zien over deze grote diamant en tevens een diamanttour boeken die u tot in de mijn brengt.

De komende 3 nachten verblijft u in één

van de vier luxe en smaakvolle ingerichte chalets. Het ontbijt is inbegrepen en u kunt ervoor kiezen hier te dineren en/of te lunchen. Zowel de lunches als diners zijn bijzonder.

Omdat de lodge zich toelegt op innerlijke zorg zijn er mogelijkheden voor uitgebreide massages op uw privé veranda. Het is heerlijk om op dag 3 hier uitgebreid van te genieten: we hebben al één massage in de reissom opgenomen. Ook een yoga les is mogelijk.

Op dag 4 gaat u op bezoek bij de Ndebele stam. Samen met een lokale gids bezoek. En bij deze kunstzinnige stam waarvan Esther Mahlangu de bekendste kunstenaar is. Met een beetje geluk treft u haar thuis in haar authentieke kraal en kledij. De excursie wordt met uw auto uitgevoerd en is in de reissom inbegrepen. Extra's als drankjes, lunch en fooien zijn niet inbegrepen.

#### Dag 5 en 6: Ohrigstad/Panoramamaroute

**300 kilometer**

De komende twee dagen kunt u de Panoramamaroute verkennen. Er is heel wat te zien: diverse watervallen, mooie uitkijkpunten zoals God's Window en de drie Rondavels. U komt dan vanzelf langs de Blyde River Canyon en Bourkes Potholes. Pelgrims Rest moet u ook niet vergeten: dit voormalige goudzoekersdorp heeft nog de sfeer van de 19e eeuw.

Uw verblijf is op een reservaat dat nog altijd onaangetast is in rustig gelegen chalets.

#### Dag 7, 8 en 9: Malelane

**300 kilometer**

Hoog op een berg nabij Malelane ten zuiden van het Krugerpark ligt een ecolodge waar je de tijd langzaam vergeet. Geniet van uitgebreide wandelingen door het woud, laat de zonsopgang over Krugerpark en Mozambique u betoveren en ervaar de fantastische massages in deze lodge. Op weg naar de lodge is er nog tijd om het laatste stukje van de

Panoramamaroute te verkennen, lekker te lunchen in White River en rond te neuzen in de leuke winkeltjes van Casterbridge. Aan het einde van de middag arriveert u in uw lodge waar ontbijt en diner zijn inbegrepen.

#### Dag 10, 11 en 12: Krugerpark

**260 kilometer**

Safari mag natuurlijk niet ontbreken! De komende nachten boeken we u in een rest-camp van het Krugerpark met de kans de Big Five te spotten. U verblijft in een eenvoudig ingerichte chalet met eigen badkamer en zelfs airco. Uw ontbijt is niet inbegrepen. Wel inbegrepen is de dagelijkse entreesom. In principe verblijft u in het Olifantscamp dat in het centraal-noordelijke deel ligt van het park.



#### Upgrades

Ter vervanging van de selfdrive safari in Kruger kunt u kiezen voor diverse privé parken waar safari's per jeep worden gehouden vanuit luxe lodges. Tussen de safari's door is er tijd om te ontspannen en relaxed naar het gaan en komen van dieren aan de drinkwaterplaats te kijken. Wij bieden de volgende upgrades:

##### 1. Thornybush - Monwana Lodge



Thornybush grenst aan het Krugerpark ter hoogte van het plaatsje Hoedspruit. Omdat het park niet in open verbinding met Kruger staat, is de wildstand stabiel en zijn de safari's meestal goed. Uw lodge is luxe maar op een huiselijke manier. Alle safari's en maaltijden zijn inbegrepen. Meerprijs: € 190,00 p.p.n.

##### 2. Sabi Sands - Dulini Exeter Lodge



Sabi Sands is beslist het meest gerenommeerde privé park dat aan Krugerpark

grenst. De concessie is de oudste, heeft een aantal grote rivieren via haar grondgebied stromen en heeft daardoor een hoge wilddichtheid.

In deze reis bieden we u Dulini Exeter Lodge aan die perfect bij het doel past: ruime chalets met eigen plunge pool en uitzicht op een rivierbedding waar vaak leven te bespeuren valt tijdens die lome middagen tussen de safari's door. Alle maaltijden en safari's zijn inbegrepen in deze ultieme luxe lodge. Meerprijs (middenseizoen): € 399,00 p.p.p.n. Laagseizoen: € 361,00 p.p.p.n en € 574,00 p.p.p.n tijdens hoogseizoen.



### 3. Mashatu Tented Camp of Main Camp

In het zuidelijke deel van Botswana, net over de noordelijk gelegen rivier Limpopo ligt het Mashatu Game Reserve dat qua landschap totaal afwijkt van het Krugerpark. Hier is het de savanne die regeert met weidse droge vlaktes en rivierbeddingen waar dieren nog een beetje water kunnen vinden. Het spotten van wild is overwegend succesvol in Mashatu waar de concentratie luipaarden hoog is. Als u voor deze lodge kiest, zullen we de route aanpassen omdat Mashatu na Makado gepland moet worden. Meerprijs: € 230,00 p.p.p.n.

#### Dag 13, 14 en 15: Makado

**180 kilometer (vanaf Monwana)**

Betrokkenheid bij de lokale omgeving is in de lodge in Makado heel vanzelfsprekend. Naaiprojecten, een kunstatelier, opleiding aan lokale gidsen: de eigenaren van deze lodge doen bijzonder veel en veel bijzondere dingen voor de lokale bevolking. De lodge is comfortabel, de maaltijden smakelijk en plezierig terwijl u overdag diverse excursies kunt ondernemen zoals een bezoek aan Elim, een plattelandsgemeenschap waar veel lokale kunstenaars wonen en waar u in het atelier kunt kijken, of boek een vogelspeurtocht door de Soutpansbergen met een gids. Een dag met een 4x4 voertuig naar het heilige Fundudzi meer van de Venda is ook mogelijk.

#### Upgrade Leshiba



Leshiba is een prachtige Lodge in de Soutpansbergen gebouwd volgens de prin-



cipe van een Venda-dorp. De kamers zijn luxe, maar wel op een artistieke manier. De ligging van de Lodge is adembenemend met een prachtig uitzicht. Verblijf is op basis van ontbijt, diner en een jeepsafari of wandelsafari met nadruk op de rotstekenin-gencultuur.

Meerprijs: € 86,00 per persoon per nacht.

#### Dag 16, 17 en 18: Waterberg Area

**250-275 kilometer**

De blik op een verre horizon werkt balsemend voor de drukke geest. De natuur in het Waterberg gebied leent zich daar uitstekend voor: het gebied is heuvelachtig en bovendien groen bedekt met lage paraplu-vormige bomen. In het hart van het Waterberg gebied ligt het Welgevonden Game Reserve waar wederom safari's speurend naar de Big Five zijn te maken.

Hoe prachtig ook, safari kan toch heel vermoeiend zijn. Wij kiezen er daarom voor om u deze laatste 3 nachten te laten verblijven op een natuurreservaat waar zeker wild aanwezig is, maar waar de nadruk eerder ligt op rustige wandelsafari's, paardrij-safari's en ontspannen jeepsafari's met lange picknicks omdat de Big Five afwezig is. U krijgt er een compleet ontspannen

verblijf in een fantastisch mooie omgeving en een artistiek luxe ingerichte lodge voor terug waar het ook buiten de safaritijden zeer aangenaam toeven is.

#### Toch liever in een Big Five safari lodge?

In het Welgevonden Game Reserve in de Waterbergen is op 33 000 hectare de Big Five te vinden. Het landschap kenmerkt zich door meer bergen en heuvels waar Ant's Nest vooral ook de weidse vlaktes heeft.

Safari's zijn hier per jeep, 2 x per dag. De lodge heeft een ruime spa met mogelijkheden tot massage. Aan Shibula is een **min-derprijs** verbonden van € 50,00 per persoon per nacht. Alle maaltijden en safari's inbegrepen.

#### Dag 19: Johannesburg

**225 kilometer**

Helaas is het tijd om weer naar huis te vliegen. Vanavond vertrekt uw vlucht naar Europa.

#### Dag 20

Aankomst Nederland.



*Eeuwige sneeuw & tropische jungle:*

# *Complete rondreis Argentinië*



De tango van Buenos Aires, de meest Europese stad van Zuid-Amerika, de uitgestrekte vlaktes op de pampa, de enorme hoogte van het Andesgebergte, de machtige gletsjers van Patagonië, de nieuwsgierig makende sporen van Incacultuur in het noordwesten, levensgrote cactussen, de uitstekende wijnen en misschien wel de mooiste watervallen ter wereld bij Iguazu: de twee langgerekte landen in het zuidelijkste puntje van Amerika hebben veel te bieden. In welk land kun je van het eeuwige ijs naar de tropische jungle reizen?

Onderstaande reis is de meest complete rondreis die u zich maar door Argentinië kunt voorstellen. U komt op de mooiste locaties in Patagonië, ziet het wijngebied van Mendoza, vermaakt zich in Buenos Aires, ontdekt de fascinerende streek van het noordwesten om te eindigen bij de watervallen van Iguazu op de grens met Brazilië.

De afstanden zijn enorm lang. Aan binnenlandse vluchten is niet te ont-

komen. Rond Mendoza en Salta in het noordwesten rijdt u een aantal dagen zelf. Op andere plaatsen wordt een transfer geregeld en kunt u met georganiseerde excursies mee - meestal omdat er geen individueel alternatief is zoals bij het bezoek aan de gletsjers.

In de reissom is inbegrepen: internationale vlucht Amsterdam - Parijs - Buenos Aires (Air France) en retour

vanaf Iguazu - Sao Paulo naar Amsterdam (KLM).

Luchthavenbelasting en veiligheidstoelag. Overnachtingen in sfeervolle lodges, boutique hotels en estancia's van een gemiddeld 4\* niveau. Alle genoemde transfers tussen luchthavens en hotel v.v. Autohuur B-klasse (Opel Corsa of gelijkwaardig), 200 km per dag vrij, geheel verzekerd (m.u.v. omvallen auto waarvoor altijd een eigen risico blijft). Excursie naar Iguazu watervallen aan Argentijnse & Braziliaanse zijde. Nog niet inbegrepen: binnenlandse vluchten. Geschat bedrag: € 900 - 1000 p.p. Deelname aan georganiseerde excursies. Geschat bedrag: € 400 - 500 p.p.

#### **Dag 1**

Vandaag vliegt u per nachtvlucht van KLM/Air France vanaf Amsterdam via Parijs naar Buenos Aires.

#### **Dag 2: Puerto Madryn - Península Valdés**

Bij aankomst wordt u naar de binnenland-

se luchthaven gebracht die in de stad ligt (transfer van circa een uur) en vliegt u naar Trelew, de toegangspoort tot ondermeer het schiereiland Valdés. Na aankomst wordt u - als u wilt - direct meegenomen naar een grote pinguïnkolonie en een ritje door Gaiman, een dorpje met boerderijen die doen denken aan Wales. De meeste dorpelingen hebben hier hun wortels. Aan het einde van de dag komt u aan in uw hotel in Puerto Madryn. Overnachting op basis van ontbijt.

#### **Dag 3: Península Valdés**

Vandaag kunt u een dagtour naar het schiereiland maken. Het eiland is bekend om het zeeleven: de walvissen, dolfijnen, zeeleeuwen en orka's. Eerst maakt u een boottour vanaf Puerto Piramides. Daarna volgt een rondrit over het schiereiland.

#### **Dag 4: El Calafate**

In de ochtend gaat uw vlucht naar El Calafate, de toegang tot de meest machtige gletsjers van Zuid-Amerika en het Andesgebergte. Bij aankomst volgt een transfer naar uw hotel en is het tijd om lekker uit te rusten.



#### **Dag 5: Bezoek Perito Moreno Gletsjer/El Calafate**

Vandaag gaat u naar de grootste en machtigste gletsjers van Zuid-Amerika, een spectaculaire en onvergetelijke beleving. Hoewel de meeste gletsjers dagelijks afnemen in grootte vormt Perito Moreno daarop de uitzondering. Deze gletsjer groeit nog elk jaar.

**15-Daagse reis door noordwesten al mogelijk vanaf € 2.669,00 inclusief alle vluchten, autohuur én overnachtingen in comfortabele en vaak mooie lodges en estancia's.**

**Uitstapje naar Chili**

Aan de Chileense zijde, ten westen van Calafate, ligt het Parque Nacional Torres del Paine. Granieten rotsen rijzen loodrecht omhoog tot ongeveer 2000 meter. Een deel van de bergen is met ijs en gletsjers bedekt, waaronder de gletsjer Grey. U kunt uw reis uitbreiden met 2 dagen Torres del Paine. Vervoer is per bus v.v.

**Dag 6: naar Ushuaia**

De uitgestrekte vlaktes, de wind, de onge-repte natuur: nergens ter wereld is het 'einde van de wereld-gevoel' zo sterk als op Vuurland. Het eiland is zo groot als Denemarken met slechts 100 000 inwoners waarvan 60% in Ushuaia woont. Het stadje kent meestal een gezellige drukte. De schepen naar Antarctica vertrekken bijvoorbeeld vanaf hier.

Om in Ushuaia te komen, vliegt u vandaag vanaf El Calafate. In Ushuaia wordt u per transfer naar uw hotel gebracht.

*De route tussen El Calafate en Ushuaia kan eventueel ook per bus worden afgelegd. De rit brengt u over een afstand van zo'n 650 kilometer dwars door het steppe landschap: een bijzondere manier om Patagonië te leren kennen.*

**Dag 7: Vuurland verkennen/Ushuaia**

De leukste manier om Vuurland te verkennen is een dagexcursie naar het Tierra del Fuego National Park. Verken in de ochtend het 63 000 hectare gebied door te wandelen en de panoramische uitzichten op het

beroemde Beagle kanaal te bewonderen.

's Middags kunt u een boottochtje op het Beagle kanaal maken, het kanaal waar Darwin zo lang voor anker lag om de omgeving te onderzoeken.

**Dag 9 en 10: Buenos Aires**

Tussen alle natuur door is het de komende 2 dagen tijd voor het drukke stadsleven van Buenos Aires. De stad is een grote ver-

rassing waar u zowel Rome, Barcelona en Parijs kunt herkennen. Niet voor niets wordt Buenos Aires de meest Europese stad buiten Europa genoemd. U vliegt in de ochtend van Ushuaia naar Buenos Aires en wordt per transfer naar uw hotel gebracht. De winkels in de brede straten maken duidelijk waarom de locals zo stijlvol gekleed zijn. Een rondrit door de stad laat een vleugje van de turbulente geschiedenis zien. En vergeet niet om naar zo'n fantastische tangoshow te gaan waar tijdens een diner de meest mooie dansen uitgevoerd worden.

**Dag 11, 12 en 13**

U vliegt vanaf Buenos Aires naar Mendoza (vaak met tussenlanding op Cordoba). Bij aankomst staat een auto voor u klaar waarmee u de omgeving kunt verkennen. Mendoza is het Stellenbosch van Argentinië; hier klopt het hart van de wijn. Er zijn prachtige landhuizen (estancia's) met weidse wijngaarden terwijl in de verte de hoge toppen van de Andes verrijzen. Geniet hier de komende drie dagen van een verblijf op een zeer comfortabele wijnfarm.

**Dag 14, 15 en 16**

Opnieuw maakt u een binnenlandse vlucht. Nu vertrekt u naar het noordwesten van het land, waar Salta ligt. Deze bijzondere stad met nog altijd Spaanse invloeden ligt te midden van een omgeving met prachtige natuur. Nadat u bent aangekomen, staat uw huurauto klaar en rijdt u naar Cafayate, de wijnstreek van het noorden. Ook hier ziet u prachtige estancia's maar met meer Spaans karakter.



### Dag 17 en 18

Cachi is een charmant dorpje met een mooie kerk. Het zou bijna als decor voor de Zorro film kunnen doorgaan. Wandel door het rustige dorp over de geplaveide straten en laat de versmelting van Indianen- en Spaanse cultuur over u heenkomen.

*De weg tussen Cafayate en Cachi is van gravel over een afstand van 160 km. Bij droge weersomstandigheden is deze route met een gewone sedan auto te rijden. Na regenbuien is echter een 4x4 nodig. Kijkt u voor meer prijzen in de prijslijst.*

*Cachi kan ook vervangen worden door een verblijf in bijv. Tucuman. Kijk op onze website voor meer informatie.*

### Dag 19 en 20: Pumamarca

Een dorpje met typisch Indiaans karakter is beslist Pumamarca. Stoffige straatjes, een marktplein met Indianenvrouwen die hun poncho's, tamboerijnen en omslagdoeken willen verkopen. Rondom het dorp tekenen de fantastische kleuren van de Cerro de los Siete Colores - de berg met zeven kleuren - zich af.

Meer noordwaarts liggen de voormalige Inca nederzettingen Tilcara en Humahuaca. Dit laatste plaatsje is een echte trekker met kinderkopjes bestrate pleinen, de vele winkeltjes en terrassen. Tilcara is eenvoudiger van architectuur, maar zeker zo vriendelijk.



### Dag 21

Vandaag rijdt u naar Salta om de middag te besteden aan een stadsbezoek. Overnachting is in een leuk guesthouse waar op loopafstand een bijzonder gezellige straat ligt met talloze restaurantjes.

### Dag 22

Vandaag levert u uw auto in en vliegt u naar Iguazu. Na aankomst wordt u direct meegenomen voor een tour langs de Argentijnse kant. U kunt de tour zo lang en kort maken als u wilt. De lange tour heeft een extra wandeltocht van circa 1,5 uur.

### Dag 23

De watervallen aan Braziliaanse zijde zijn zo mogelijk nog mooier. Dat gaat u vandaag bekijken. Net na de middag bent u weer terug in uw hotel.

### Dag 24

Opnieuw gaat u de grens met Brazilië over om naar de luchthaven aan deze zijde te gaan waar u een binnenlandse vlucht heeft naar Sao Paulo. Daar stapt u over op het toestel van KLM om rechtstreeks naar Amsterdam te vliegen.

### Strandverlenging

*Sao Paulo heeft niet zo'n bruisend strandleven als Rio de Janeiro, maar als u toch een dagje wilt bijkomen, is dat mogelijk in het 130 kilometer zuidelijk gelegen Guarujá. Verleningen naar Rio de Janeiro zijn ook mogelijk.*

### Dag 25

Aankomst Amsterdam.



### Tips:

Overige reizen door Argentinië/Chili:

- 15 daagse selfdrive door noordwesten (autoreis) vanaf € 2.669,00 p.p. inclusief internationale vlucht (Buenos Aires v.v.), 2 x binnenlandse vlucht, autohuur vanaf Mendoza met 200 km per dag, geen eigen risico behalve op omvallen van de auto (dit is in Argentinië helaas niet af te kopen) en overnachtingen in sfeervolle lodges, estancia's en boutique hotels (Villa Union en Belen zijn eenvoudige accommodaties) inclusief ontbijt.
- 25- daagse complete rondreis noordwesten, deels selfdrive vanaf € 3.899,00 p.p. inclusief internationale vlucht naar Buenos Aires en retour vanaf Iguazu via Sao Paulo naar Amsterdam, 2 x binnenlandse vlucht, autohuur zoals genoemd (Opel corsa, 200 km per dag vrij, geen eigen risico behalve op omvallen), overnachting in sfeervolle, comfortabele lodges, hotels en estancia's – gemiddeld 4\*, benodigde transfers, excursie Iguazu.
- 16-daagse Patagonië reis inclusief walvissen, Vuureiland & Chili vanaf € 3.375,00 p.p. Inclusief internationale vluchten, luchthavenbelasting, binnenlandse vluchten zoals genoemd, transfer tussen luchthaven en hotel v.v., autohuur zoals beschreven (basis Opel Corsa, 200 km per dag, geen eigen risico behalve voor omvallen), overnachting in comfortabele hotels en lodges, gemiddeld 4\*.

# Prijsbijlage

## Gemsbok Reizen, Uilecotenweg 47, 5324 JT Ammerzoden

Elke boeking is onderhevig aan een bijdrage van € 2,50 ten behoeve van het Calamiteitenfonds. Alle prijzen zijn in Euro's per persoon en gelden bij een gedeelde auto en gedeelde 2-persoonskamer. Prijzen gelden van 1 januari 2010 tot en met 31 oktober 2010. Gemsbok Reizen is onderdeel van Gemsbok BV.

### Reizen 2010

#### Onze voordelen:

- Autohuur in Zuid-Afrika is volledig verzekerd opgenomen: inclusief banden, ruitenwissers, afleverkosten en zogenaamde One Way Rentals & meerdere chauffeurs. Contractkosten en inzittendenverzekering niet inclusief.
- Voor Namibië geldt dat One Way Rental & extra chauffeur rechtstreeks met u wordt verrekend. Verder wel alles inclusief behalve contractkosten en inzittendenverzekering.
- Vluchten geheel inclusief ofwel te boeken zonder internationale vlucht. De eventuele binnenlandse vlucht is wel in de reissom inbegrepen.
- Stel uw eigen route samen. U kunt de reizen uit deze brochure verlengen, verkorten, upgraden, downgraden, routes mixen of geheel eigen elementen in uw route toevoegen.
- Het is bij ons geen probleem als u een aantal dagen geen accommodatie wilt boeken - bijvoorbeeld omdat u bij familie verblijft
- Zonder twijfel: bijzondere guesthouses. Kijkt u maar eens in het gastenboek op onze website.
- Entrees van nationale parken als Krugerpark tijdens een overnachting inbegrepen (ca € 16,00 p.p.p.n)
- Veel maaltijden inbegrepen
- Volgens ons onmisbare excursies (die u anders misschien niet zou boeken) zijn inbegrepen.
- Andere excursies nog wel naar keuze waarbij wij vooral op duurzaamheid zijn gericht. Zoveel mogelijk uitgevoerd door lokale gidsen & in het tempo van het alledaagse leven ter plaatse.
- Een klein beetje heimwee bij thuiskomst

Voor alle reizen geldt: in verband met het WK voetbal tussen 11 juni en 11 juli 2010 tussen de periode 1 juni - 15 juli gelden afwijkende tarieven voor de maanden juni en juli 2010. Deze zijn alleen op aanvraag beschikbaar.

#### Internationale tickets

Onze prijslijst bevat tarieven inclusief internationaal ticket en tarieven exclusief international ticket waar dan wel de binnenlandse vlucht inbegrepen is. U kunt dus heel gemakkelijk zelf uw internationale vlucht boeken als dat beter uitkomt. Standaard hanteren wij in 2010 de tarieven van South African Airways. Wij werken daarnaast ook samen met Lufthansa, Virgin Atlantic, LTU, Emirates en KLM. Mocht een andere maatschappij beter uitkomen qua tarief of route dan boeken wij deze voor u. Ook actietickets boeken we, maar houdt u er dan wel rekening mee dat deze tickets direct in zijn geheel betaald moeten worden. Het printen van de tickets gebeurt dan ook binnen enkele dagen. Deze tickets vallen niet onder de normale annuleringsvoorwaarden maar zijn te allen tijde non refundable en niet te wijzigen. Bij annulering bedragen de annuleringskosten ten allen tijde dus 100%.

#### WK in Zuid-Afrika

Vanwege het WK in Zuid-Afrika kunnen prijzen in bepaalde periodes sterk afwijken van wat u wellicht gewend bent. Tussen 1 juni en 15 juli moet u erop rekenen dat accommodaties, autohuur, tickets en vervoer 30 tot 100% duurder zullen zijn dan in andere periodes. Ook voor de overige weken in juli en soms augustus worden veel andere prijzen gehanteerd. WK-Arrangements kunnen wij voor u regelen op aanvraag.

Vanwege het WK en de belangstelling voor Zuid-Afrika in het algemeen zal meer druk op de tickets komen te liggen. Er zullen minder tickets in de goedkope klassen worden aangeboden, zeker in de maanden juli en augustus.

#### Vluchten vanaf Dusseldorf, Brussel of Frankfurt

Zowel met South African Airways als Air Namibië en Air Berlin is het mogelijk om vanaf Düsseldorf of Frankfurt te vertrekken. Vertrek vanaf Frankfurt is bijzonder handig voor vluchten per Air Namibië, South African Airways & Air Mauritius. U kunt vanuit Nederland met de NS Hispeed naar Frankfurt reizen. De trein is snel, plezierig en u komt direct aan op de luchthaven. Nog een voordeel: de ecotax vanaf Amsterdam vervalt.

#### Naar Kaapstad

Naar Kaapstad wordt minder gevlogen dan naar Johannesburg. SAA vliegt gedurende het hele jaar vanaf Londen rechtstreeks naar Kaapstad. Amsterdam vliegt tussen april en oktober 5 x per week rechtstreeks naar Kaapstad vanaf Amsterdam, tijdens de andere maanden dagelijks. Virgin Atlantic & Lufthansa vliegen alleen vanaf einde oktober tot einde maart rechtstreeks.

#### Naar Windhoek, Maun, Vic Falls of Livingstone

De meeste doorverbindingen naar Zuidelijk Afrika gaan via Johannesburg. Op Windhoek wordt wel rechtstreeks gevlogen door zowel Air Namibia als LTU/Air Berlin. Deze laatste maatschappij vliegt gemiddeld 1 x per week. In bepaalde seizoenen is het zeer gunstig om met Air Namibia te vliegen, maar in andere periodes zult u merken dat de vlucht met South African Airways beter uitkomt.

#### Seizoenen South African Airways 2010 met meerprijzen p.p voor internationale vlucht vanaf Amsterdam naar Kaapstad of Johannesburg v.v.

	Periode	Toeslag W-klasse	Toeslag L-klasse	Toeslag T-klasse
Hoogseizoen	16 dec 2009 - 29 dec 2009	87	187	300
Laagseizoen	1 januari - 3 juni 2010	0	70	187
Hoogseizoen	4 juni 2010 - 10 juli 2010	87	187	300
Laagseizoen	11 juli - 30 oktober 2010	0	70	187

**Meerprijzen KLM (inclusief overnachting, tax en transfer) ) in T-klasse voor Geur & Kleur, Kaapse Reis met binnenlandse vlucht, Familiereis. Voor kinderen geldt een korting. Taxniveau: € 260,00 p.p.**

- Tussen 1 januari - 31 maart 2010 € 136,00 per persoon
- Tussen 1 april - 10 juni 2010 € 100,00 per persoon
- Tussen 10 juni - 28 aug 2010 € 213,00 per persoon
- Tussen 28 augustus - 31 oktober € 136,00 per persoon



**Voor alle reizen geldt:**

- Prijzen zijn per persoon, gebaseerd op een gedeelde auto en gedeelde 2-persoonskamer. Indien u met meerdere één auto gebruikt, maken wij graag een aangepaste offerte voor u.
- Vertrek in principe dagelijks, mits beschikbaarheid accommodaties en vluchten

**Inbegrepen bij alle reizen:**

- Vluchten zoals aangegeven (internationale met of zonder binnenlandse vlucht) per South African Airways in W-klasse. Luchthavenbelasting, veiligheidstax en brandstoftoeslagen (prijspeil december 2009: € 300,00 per persoon exclusief binnenlandse vlucht)
- Vervoer per gekozen categorie huurauto. Uw auto is volledig verzekerd (geen eigen risico) volgens Zuid-Afrikaanse voorwaarden. Zie voor meer informatie onze autopagina. Er gelden afwijkende voorwaarden voor Avis, KEA of Europcar. Inclusief afleverkosten van de huurauto, maar exclusief contractkosten (25 rand -circa 3 euro) en inzittendenverzekering.
- Overnachting in sfeervolle, comfortabele guesthouses in volledig ingerichte kamers met badkamer en inclusief ontbijt. In de chalets/rondavels in nationale parken als Krugerpark is geen ontbijt inbegrepen, maar wel uw conservation fee (entree)
- Speciaal samengesteld en zeer uitgebreid routeboekje
- Foto-cd

**Niet inbegrepen bij alle reizen:**

- Niet inbegrepen is: overige maaltijden, niet genoemde entreegelden wildparken en/of overige entree- en excursiegelden die niet staan vermeld, brandstof, tol, persoonlijke uitgaven zoals fooien, telefoon, wasgoed e.d.
- Bijdrage Calamiteitenfonds en reis- en/of annuleringsverzekering.

**TARIEVEN INDIVIDUELE REIS - KLEUR EN GEUR IN SFEEVOL ZUID-AFRIKA 2010**

Tijdsduur - Cat. auto	Klasse A	Klasse B	Klasse C	Klasse D	Klasse G	Klasse X	Klasse Y	Klasse Z
Zonder Vlucht*	1519	1599	1628	1816	1945	1836	2123	1727
17 dagen →	2299	2399	2420	2610	2737	2629	2915	2519
Zonder Vlucht*	1822	1922	1959	2198	2361	2223	2586	2085
21 dagen →	2599	2719	2756	2995	3158	3020	3383	2882
Zonder Vlucht*	2099	2219	2258	2547	2744	2577	3017	2419
25 dagen →	2884	2999	3050	3339	3536	3369	3810	3199

→: Prijzen inclusief internationale vluchten per SAA in W-klasse gebaseerd op laagseizoenstarieven. Gebaseerd op € 300,00 luchthavenbelasting, veiligheidstoelage en brandstoftoelage.

\* Bij de tarieven zonder internationale vlucht is de binnenlandse vlucht **wel** inbegrepen. De vlucht George - Durban (of v.v.) is alleen mogelijk voor dit tarief bij een SAA ticket. In alle andere gevallen geldt een toeslag van 70 euro p.p.

*Ww* Deze route is als budgetreis in eenvoudige accommodatie te boeken vanaf € 1.334 euro per persoon (A klasse, 17 dagen) en € 1.742,00 voor een 25-daagse reis (excl. Internationale vluchten). Kijk op [www.gemsbok.nl](http://www.gemsbok.nl)

**Extra bij de reissom inbegrepen:** 2x diner bij 17-daagse reis. Bij 21- & 25-daagse reis zijn 4 diners inbegrepen. Wandelsafari Itala (niet in 17-daagse reis). Dagelijkse entree (conservation fee) Krugerpark & Itala. Meerprijs voor Monwana ter vervanging van nacht in Krugerpark: € 166,00 als de overnachting valt tussen 1 mei en 31 mei. Overige maanden: € 199,00 p.p.n.

**TARIEVEN INDIVIDUELE REIS - DE GROTE OVERSTEEK & WILDE KUST REIS 2010**

Tijdsduur - Cat. auto	Klasse A	Klasse B	Klasse C	Klasse D	Klasse G	Klasse X	Klasse Y	Klasse Z
Zonder vlucht*	2090	2199	2259	2549	2744	2578	3020	2410
25 dagen →	2890	2999	3059	3349	3544	3378	3820	3210

→: Prijzen inclusief vlucht per SAA in W-klasse gebaseerd op laagseizoenstarieven. Gebaseerd op € 300,00 luchthavenbelasting, veiligheidstoelage, brandstoftoelage. De route van deze reis is zonder binnenlandse vlucht.

**Extra bij de reissom van Grote Oversteek inbegrepen:** Overnachtingen in de wildparken zijn in eenvoudige rondavels zonder ontbijt, andere overnachtingen in sfeervolle comfortabele guesthouses. 4x Diner. Wandeltocht door township Graaff Reinet met gids. Ochtendwandelsafari en entree in Itala Game Reserve. Excursie over de Sanipass naar Lesotho..

**Facultatief:** Excursie met Zulu-gids over stamgronden van Kwa Zulu Natal à € 76,50 p.p.

**Extra bij de reissom van Wilde Kust inbegrepen:** Overnachtingen in de wildparken zijn in eenvoudige rondavels zonder ontbijt, andere overnachtingen in sfeervolle comfortabele guesthouses. 6x Diner. Wandeltocht door township Graaff Reinet met gids. Conservation fee Addo & Hluhluwe. Ochtendwandelsafari en entree in Itala Game Reserve.

**Facultatief:** Excursie met Zulu-gids over stamgronden van Kwa Zulu Natal à € 76,50 p.p.

**TARIEVEN INDIVIDUELE REIS - RUIMTE EN ZAND 2010**

Tijdsduur - Cat. auto	Klasse B	Klasse D	Klasse X	Klasse Y	Klasse Z
Zonder vlucht*	2360	2652	2677	3061	2532
22 dagen →	3162	3453	3480	3862	3335
Zonder vlucht via Fish River Canyon Namibië	2718	3052	3082	3522	2925
Met Vlucht	3540	3875	3899	4345	3737

→: Prijzen inclusief vlucht per SAA in W-klasse gebaseerd op laagseizoenstarieven. Gebaseerd op € 300 luchthavenbelasting, veiligheidstoelage & brandstoftoelage. De route van deze reis is zonder binnenlandse vlucht.

**Let op:** Bij route met Fish River Canyon wordt u per auto 1000 rand grensoverschrijdende kosten berekend. Dit wordt van uw creditcard genomen.

**Let op:** Als u de route liever per 4 x 4 rijdt, geven wij u graag tarieven.

**Extra bij de reissom van Grote Oversteek inbegrepen:** Overnachtingen in de wildparken zijn in eenvoudige rondavels/chalets zonder ontbijt. Totaal 3x diner, 14 x ontbijt. 4 x Gamedrive Madikwe Game Reserve (Madikwe Bush House). Minderprijs voor overnachtingen Madikwe die vallen tussen 1 mei en 30 september € 40,00 p.p.n.

## TARIEVEN INDIVIDUELE REIS - MALARIA-VRIJE FAMILIEREIS 2010

**Aantal personen:** Gebaseerd op ouders met twee kinderen ouder dan 12 en een kind jonger dan 12 jaar (5 personen). Overigens gelden voor alle kinderen jonger dan 12 in Madikwe speciale prijzen die tussen haakjes zijn gezet. Verblijf in 2x 2 persoonskamers. In één van de kamers wordt een derde bed bijgeplaatst.

Tijdsduur	Cat. auto	Klasse X Volwassen (kind boven 12)	Klasse X Kind onder 12 jr	Klasse Y Volwassen	Klasse Y Kind
18 dagen Budget Reis		2360	2056	2450	2146
Zonder vlucht		1559	1284	1649	1374
18 dagen met Kololo		2564	2173	2654	2263
Zonder Vlucht		1762	1399	1852	1489
18 dagen Madikwe		3135	2426	3225	2516
Zonder Vlucht		2333	1663	2423	1753

→: Prijzen inclusief vlucht per SAA in W-klasse laagseizoen, € 300 luchthavenbelasting, veiligheidstoelage & brandstoftoelage.

**Meerprijs:** € 170,00 per volwassene per nacht voor Shibula (i.p.v Kololo).

**Minderprijs:** € 170,00 per volwassene per nacht voor Shibula (i.p.v Kololo).

**Extra bij de reissom inbegrepen:** Diners in De Rust en Kololo of Madikwe. In totaal: 4x respectievelijk 5x. Budgetreis: 2x. Lunch in Kololo of Madikwe. Begeleide eco-activiteiten/safari in Kololo Game Reserve (jeepsafari in Big Five Welgevonden mogelijk tegen meerprijs) of 2 x jeepsafari Madikwe. Voor kinderen onder 6 jaar worden speciale kiddiedrives georganiseerd. Kinderen tussen 6 en 8 jaar mogen mee, maar het staat de ranger vrij u te zoeken de kinderen mee te laten gaan met de kiddiedrive. Vanaf 8 jaar kunnen kinderen onbeperkt mee.

## TARIEVEN INDIVIDUELE REIS - GROENE SAFARI

Tijdsduur	Cat. auto	Klasse A	Klasse B	Klasse C	Klasse D	Klasse G	Klasse X	Klasse Y	Klasse Z
Zonder vlucht*		2764	2885	2930	3220	2416	3249	3689	3083
25 dagen →		3582	3699	3764	4035	4233	4068	4499	3899

→: Prijzen inclusief vlucht per SAA of Lufthansa in W-klasse. Gebaseerd op € 300 luchthavenbelasting, veiligheidstoelage & brandstoftoelage. De route van deze reis is zonder binnenlandse vlucht.

**Winteraanbieding:** indien alle overnachtingen vallen tussen 1 mei en 31 augustus augustus (uitgezonderd de WK periode) ontvangt u € 104,00 per persoon korting. Kijk voor meer specials op onze website [www.gemsbok.nl](http://www.gemsbok.nl)

**KLM aanbieding tot 31 maart:** Vlieg deze reis per KLM en ontvang 50 euro korting per persoon. U moet voor 31 maart terug zijn in Nederland. Extra overnachting op dag 1 inbegrepen.

**Bij de reissom inbegrepen:** In Itala verblijft u in een eenvoudige chalet inclusief entree en wandelsafari. De chalets in Didima zijn comfortabel en inclusief entree. In totaal inbegrepen: 11 x diner, 4 x lunch, alle ontbijten. Entree c.q. conservation fee Krugerpark, Hluhluwe, Didima en Itala.

Ochtendwandelsafari in Itala. Dageexcursies Kosi Forest waaronder: kanotocht, boottocht naar Bhanga Neck inclusief picknick.

Gamedrive's in: Thornybush (2 x per dag), Mashatu (2 x per dag, naar keuze een gamedrive of wandelsafari in Mapesu. 1 x Archeologische jeep-tour door Mapungubwe.

## TARIEVEN INDIVIDUELE REIS - KAAPSE REIS 2010 (17 dagen)

### 17-daagse Rondreis van Kaapstad tot Kaapstad

Tijdsduur	Cat. auto	Klasse A	Klasse B	Klasse C	Klasse D	Klasse G	Klasse X	Klasse Y	Klasse Z
Zonder vlucht		1367	1446	1476	1664	1793	1648	1970	1575
17 dagen →		2168	2248	2278	2466	2595	2486	2773	2377

→: Prijzen inclusief vluchten per SAA in W-klasse gebaseerd op laagseizoenstarieven. Gebaseerd op € 300,00 luchthavenbelasting, veiligheidstoelage en brandstoftoelage. De route van deze reis is zonder binnenlandse vlucht.

### Met terugvlucht vanuit Port Elizabeth

Tijdsduur	Cat. auto	Klasse A	Klasse B	Klasse C	Klasse D	Klasse G	Klasse X	Klasse Y	Klasse Z
Zonder vlucht*		1548	1625	1656	1844	1973	1864	2150	1755
17 dagen →		2348	2428	2458	2646	2775	2665	2950	2556

→: Prijzen inclusief vlucht per SAA in W-klasse gebaseerd op laagseizoenstarieven. Gebaseerd op € 300 luchthavenbelasting, veiligheidstoelage en brandstoftoelage.

\* In route zonder vlucht is wel de binnenlandse vlucht Van Port Elizabeth naar Kaapstad of Johannesburg inbegrepen.

**Extra bij de reissom inbegrepen:** 2 x Diner De Rust.

## DUURZAAM OP REIS

### Tarieven individuele reis - Meet the locals 2010

Tijdsduur - Cat. auto	Klasse A	Klasse B	Klasse C	Klasse D	Klasse G	Klasse X	Klasse Y	Klasse Z
Zonder Vlucht*	2099	2180	2199	2399	2526	2418	2699	2299
17 dagen →	2899	2983	3015	3199	3329	3222	3510	3110
Zonder Vlucht*	2656	2783	2830	3131	3337	3163	3622	2989
26 dagen →	3459	3586	3633	3933	4139	3966	4425	3792

Bovenstaande reissommen zijn gebaseerd op vluchten per South African Airways in de W-klasse, € 300,00 tax, gedeelde 2-persoonskamers. Tarieven zijn geldig t/m 30 september 2010, exclusief de WK-voetbal periode. Tarieven vanaf 1 oktober 2010 op aanvraag. Extra inbegrepen: 2 diners Makhado (26 daagse reis).

### Tarieven individuele reis - Slow down the Soul 2010

Tijdsduur - Cat. auto	Klasse A	Klasse B	Klasse C	Klasse D	Klasse G	Klasse X	Klasse Y	Klasse Z
Limpopo zonder Vlucht*	3363	3458	3494	3719	3874	3743	4089	3613
Limpopo 20 dagen →	4181	4276	4311	4536	4692	4560	4899	4429
Eastern Cape zonder Vlucht*	3621	3699	3745	3957	4099	3980	4299	3855
Eastern Cape 19 dagen →	4423	4512	4546	4759	4899	4782	5099	4659

Extra inbegrepen: massage in Cullinan, Ndebele excursie dag 3, diners Ohrigstad (2x), Malelane (3x), Makado (3x), Ants Nest (3x), alle safari & eco activiteiten Ants Nest, conservation fee Kruger.

## TARIEVEN - DE WONDERLIJKE KLEUREN VAN NAMIBIË (16 dagen)

**Let op:** De auto's in Namibië worden geleverd door Avis. De tarieven hieronder zijn inclusief volledige verzekering (Full Cover) en ongelimiteerde kilometers. Ook uw banden, ruitenwissers, glasschade én schade aan de onderkant van de auto is meeverzekerd. Niet inbegrepen: extra chauffeur, afleverkosten en in behandeling nemen van een claim/schade a 450 Namibische Dollar. Deze kosten worden rechtstreeks met u verrekend. De auto-classes wijken in Zuid-Afrika af van de Namibische categorieën; houdt u rekening met deze afwijkingen bij de Combinatie van ZA & Namibië. Kijk voor de autoklassen op onze autopagina.

Tijdsduur	Cat. auto AVIS	Klasse B	Klasse C	Klasse D	Klasse K	Klasse N	Klasse M
Zonder vlucht, 16 dagen		2149	2179	2279	2569	2819	2699
16 dagen		2969	2999	3099	3389	3639	3519
Zonder Vlucht, 19 dagen		2559	2579	2718	3059	3372	3222
19 dagen met Opuwo		3379	3399	3538	3879	4192	4042
25 dagen Caprivi, inc. Vlucht, exclusief afleverkosten		4693	4729	4862	5214	5537	5381
Combinatie ZA & Namibië excl. Grensoverschrijdende afleverkosten 4000 rand. Int. Vlucht per SAA, 340 euro tax.		3999	4059	4092	4582 (Hyundai Tuscon)	4918 (L-klasse)	nvt

### Meerprijzen Air Namibië

	V klasse	E-klasse	U-klasse
Laagseizoen	0	50	100
Middenseizoen	120	170	220
Hoogseizoen	265	315	370

Laagseizoen: 1 januari t/m 24 maart, 2 april t/m 4 juli, 223 november t/m 15 december, 28 december t/m 31 december

Middenseizoen: 25 maart - 1 april, 14 augustus - 10 september, 14 november - 21 november

Hoogseizoen: 5 juli t/m 13 augustus, 11 september t/m 13 november, 16 december t/m 27 december

**Inbegrepen in de 16-daagse reissom:** Vluchten per Air Namibië vanaf Frankfurt naar Windhoek v.v. in de V-klasse en een retour per NS HI Speed vanaf Amsterdam naar Frankfurt 2e klasse, luchthavenbelasting, brandstoftoeslag en veiligheidstoeslag, autohuur voor gehele periode in gewenste klasse (geheel verzekerd volgens voorwaarden als hierboven genoemd), overnachtingen in sfeervolle en (zeer) comfortabele lodges inclusief ontbijt, 6 x diner, 1 x tocht naar de Sossusvlei en 1 x sunsetdrive op Kulala Wilderness, wegenkaart van Namibië en uitgebreid routeboekje. \*Zie voor inbegrepen voor de overige reizen [www.gemsbok.nl](http://www.gemsbok.nl) of vraag de uitgebreide beschrijving bij ons aan.

### Namibie Budgetreis inclusief vlucht

Tijdsduur	Cat. auto AVIS	Klasse B	Klasse C	Klasse D	Klasse O	Klasse K	Klasse N	Klasse M
16 dagen		1995	2022	2135	2225	2442	2699	2575

**Let op:** Treinticket naar Frankfurt NIET inbegrepen. Wel inbegrepen: vlucht Frankfurt - Windhoek v.v. per Air Namibie, inclusief tax, overnachtingen zoals aangegeven inclusief ontbijt, autohuur volledig verzekerd, ongelimiteerde kilometers.

## TARIEVEN BOTSWANA

### Lodge Safari

Lodge safari in het groene seizoen: van € 5.189,00 voor € 4.999,00 per persoon inclusief alle vluchten, transfers, overnachtingen, maaltijden, heli-coptervlucht over de Falls en safari's zoals beschreven. Overnachtingen moeten vallen tussen 1 januari en 31 maart.

### Mobiele Safari

- 15 daagse reis, basis Acacia € 3.580,00 per persoon
- 15 daagse reis, basis Mopane € 4.352,00 per persoon
- 15 daagse reis, basis Morula € 4.928,00 per persoon
- 14 daagse reis, basis Chase laagseizoen € 5.249,00 per persoon (november t/m mei)
- 14 daagse reis, basis Chase hoogseizoen € 5.599,00 per persoon (juni t/m oktober)

Prijzen p.p. op basis 2 samen reizende personen die een kamer/tent delen. Eénpersoonstoeslag op aanvraag. Internationale vluchten per SAA (laagseizoen, W-klasse) Amsterdam - Vic Falls en Johannesburg - Amsterdam met overstap, vlucht Maun - Johannesburg, alle luchthavenbelasting (circa 380 euro p.p.)

### Kea Tarieven Namibië

Datum	Cat. auto	Single Cab 2 bedden SCE	King Cab KCE of DCE 2 of 4 bedden	Single Cab 2,5 die- sel Off Road STX	2-bed Campervan	5-bed Motorhome
Tot 15 juli 2010						
5 - 20 dagen		135	158	165	146	163
21-34 dagen		133	156	163	133	144
34+ dagen 160		131	154	161	142	159
16 juli - 31 oktober 2010						
5 - 20 dagen		178	198	204	198	227
21-34 dagen		176	196	202	196	225
34+ dagen		174	174	200	194	223

### Kea Tarieven Zuid-Afrika

Datum	Cat. auto	Single Cab 2 bedden SCE	King Cab KCE of DCE 2 of 4 bedden	Single Cab 2,5 die- sel Off Road STX	2-bed Campervan	5-bed Motorhome
Tot 31 mei 2010						
5 - 20 dagen		128	149	156	139	154
21-34 dagen		126	147	154	137	153
34+ dagen 160		124	145	152	135	149
1 juni - 31 oktober 2010						
5 - 20 dagen		168	187	193	187	214
21-34 dagen		166	185	191	185	212
34+ dagen		164	183	183	135	149

Huurtarieven tijdens de WK periode (tussen 1 juni en 16 juli) zijn op aanvraag. Rekent u op een toeslag van circa 30 %. Dit geldt zowel voor Zuid-Afrika als Namibië.

### Mauritius

Voor Mauritius hebben wij verschillende arrangementen met leuke kortingen als u op huwelijksreis bent. Kijkt u op onze website voor arrangementen als verlenging op uw reis in Zuidelijk Afrika of ga er weekje tussenuit.

U kunt bij ons uw reis samenstellen zoals u dat wilt. Als het aantal dagen gelijk blijft en de accommodatie in dezelfde categorie zal de reissom grotendeels gelijk zijn aan de genoemde tarieven. U kunt wijzigen tot het moment van boeking. Maar als u na vaststelling en boeking van de reis nog wijzigingen wilt aanbrengen, dan moeten wij u hiervoor helaas wel administratiekosten voor in rekening brengen. Voor iedere wijziging rekenen wij dan € 20,00.



# AUTOPAGINA 2010

## Autohuur Zuid-Afrika

Wij werken in Zuid-Afrika samen met twee autoverhuurmaatschappijen, Comet & Avis met Comet als 'preferred supplier'. Bij beide maatschappijen zijn de auto's volledig verzekerd, maar er is wel een verschil in bijkomende kosten als bijvoorbeeld een extra chauffeur. De reizen in deze brochure zijn alle gebaseerd op autohuur via Comet. Indien Comet geen auto beschikbaar heeft of niet het type heeft dat voor u van belang is, zullen we overgaan op Avis. De voorwaarden van Avis kunnen we u toesturen of kijk op [www.gembok.nl/autohuur](http://www.gembok.nl/autohuur).

**Klasse A:** Toyota Yaris Hatch (airco en stuurbevoegdheid) of gelijkwaardig

**Klasse B:** Ford Focus 1600 (airco, stuurbevoegdheid, radio met cd, schakel) of gelijkwaardig

**Klasse C:** Chevrolet Aveo 1600 (airco, stuurbevoegdheid, radio, automaat) of gelijkwaardig

**Klasse D:** Toyota Avensis 2.0 (automaat, stuurbevoegdheid, airco) of gelijkwaardig

**Klasse G:** Mercedes Benz C180K (automaat, stuurbevoegdheid, airco) of gelijkwaardig

**Klasse X:** Nissan X-trail Manuel (SUV, airco, stuurbevoegdheid) of gelijkwaardig

**Klasse Y:** Nissan Primaster 1.9 TDi (schakel, airco) of gelijkwaardig

**Klasse Z:** Toyota Avanza (schakel, airco, stuurbevoegdheid) of gelijkwaardig

## Voorwaarden Zuid-Afrika:

- U bent minimaal 23 jaar
- U bent minimaal 3 jaar in het bezit van een rijbewijs en u beschikt over een international rijbewijs (aan te vragen via ANWB)
- Automerik en type zijn onder voorbehoud: u krijgt in elk geval een gelijkwaardige auto binnen de door u bestelde klasse. Mocht uw auto niet leverbaar zijn, dan krijgt u een auto geleverd uit een hogere klasse.
- Prijzen zijn inclusief ongelimiteerde kilometers, verzekeringen (C.D.W. en T.L.W.) en lokale belastingen.
- Prijzen zijn inclusief afkoop eigen risico van C.D.W. en T.L.W. U heeft dus een volledig verzekerde auto. Hierin zijn ook uw banden, velgen en ruitenwissers begrepen zolang u binnen Zuid-Afrika bent. Reparatie en vervangingen buiten Zuid-Afrika zijn evenwel niet inbegrepen. Banden zijn dus in Zuid-Afrika volledig verzekerd, maar wel geldt dat de kosten van reparatie van een lekke band onderweg voor uw eigen rekening zijn (kosten meestal rondom 80 - 120 rand). In geval de band vervangen moet worden, kunt u contact opnemen

met Comet en overleg plegen over de plaats van reparatie en financiële afwikkeling. Gembok Reizen fungeert altijd als back up in geval er toch onduidelijkheden ontstaan.

- Prijzen gelden per 24 uur.
- Bij verlenging geldt de publiekshuur ter plaatse
- Brandstof dient ter plaatse betaald te worden
- Bij aanneming van de auto wordt een afdruk van uw creditcard genomen ter dekking van brandstofkosten, contractfee en eventuele eigen risicokosten (zie hieronder)
- Uw auto wordt met volle tank aan u afgeleverd. U dient deze ook met volle tank in te leveren. Indien dit niet lukt, wordt de auto na inname afgetankt en worden de kosten van de brandstof van uw creditcard afgeschreven. Houdt u er rekening mee dat na het aftanken op het warmst van de dag bij controle door de verhuurmaatschappij vanwege temperatuurverschillen toch nog enkele liters toegevoegd kunnen worden, zeker als dit de volgende ochtend gebeurt. In Zuid-Afrika is een tank pas vol als deze tot de rand is gevuld. Aan deze culturele uitleg van vol kunnen wij helaas niets veranderen.
- Voor ieder contract geldt een zogenaamde 'contractfee' van 30 rand. Deze kosten worden rechtstreeks aan u berekend en van uw creditcard afgeschreven.
- One-way rentals zijn mogelijk. In het algemeen nemen wij deze kosten al in uw reissom op. One-way rentals naar het buitenland zijn niet mogelijk, tenzij uw reis zodanig is georganiseerd en door ons speciale afspraken zijn gemaakt.
- U mag de auto kosteloos meenemen vanuit Zuid-Afrika naar Swaziland en Lesotho. U dient dit wel vooraf op te geven omdat er een douaneverklaring in uw auto gevoegd moet worden.
- Indien u naar Namibië, Botswana of Zimbabwe wilt, gelden er grensoverschrijdende kosten van 1000 rand. Indien deze grensoverschrijding in uw reissom is opgenomen, zullen deze kosten normaliter inbegrepen zijn. Indien u ter plaatse besluit tot een niet-geplande grensoverschrijding dient u een douaneverklaring aan te vragen bij de verhuurmaatschappij en worden de kosten (1000 rand) van uw creditcard afgeschreven. Houdt u er verder rekening mee dat de CLW en TLW-voorwaarden zoals door de overheden van deze landen (en niet de Zuid-Afrikaanse voorwaarden) zijn opgesteld, van toepassing zijn tijdens uw verblijf in dat land.
- Er worden geen extra kosten gerekend voor een tweede of meerdere bestuurders. U dient wel ALLE bestuurders op het formulier te vermelden. Indien de bestuurder niet is vermeld, vervalt de verzekeringsdekking.

- U kunt ter plaatse een extra inzittendenverzekering afsluiten tegen 10 rand per dag per auto (prijswijzigingen voorbehouden). Bij letselschade of overlijden krijgt u 50.000 rand uitgekeerd voor alle passagiers te samen. Deze PAI-verzekering (Personal accident insurance) kunt u ter plaatse afsluiten en is alleen geldig als u daarvoor uw handtekening bij de daarvoor bedoelde vakjes plaatst op het formulier. Wij raden u aan om deze verzekering af te sluiten omdat schade veroorzaakt met of door een auto alleen te verzekeren is via lokale autoverzekeringen of via uw eigen reisverzekering. Dergelijke schade valt daarom ten allen tijden buiten onze aansprakelijkheid.
- Bij boete wordt u 150 rand extra administratiekosten in rekening gebracht. De boete en administratiekosten worden door de verhuurmaatschappij van uw creditcard afgeschreven.
- Indien u schade krijgt aan uw auto en er een vervangend vervoermiddel moet komen, geldt het volgende:
- De afleverkosten voor het leveren van het vervangende voertuig zijn voor rekening van de huurder. Deze kosten zullen tussen de 650 en 1000 rand bedragen.
- Indien er geen auto in uw eigen klasse meer beschikbaar is en de verhuurmaatschappij niet anders kan dan een hogere klasse leveren, zullen de meerkosten van dit vervangende voertuig aan u doorberekend worden. Kiest u in dat geval voor een voertuig uit een goedkopere klasse, dan worden de minderkosten aan u geretourneerd.

## In enkele gevallen een klein eigen risico.

- Er is een aantal situaties waarin de autoverhuurmaatschappij gemachtigd is om een eigen risico te berekenen van maximaal 400 rand per gebeurtenis. Het gaat hier om de volgende typerende situaties:
- Lege accu ontstaan door blijvend stroomgebruik van de auto terwijl de motor niet loopt. Een dergelijke situatie ontstaat bijvoorbeeld doordat u het binnenlicht van de auto heeft laten branden.
  - Acute stilstand vanwege tekort aan brandstof. Wij raden u ten sterkste aan om tijdig te tanken.
  - Uw autosleutels zijn onbereikbaar; er dient een reservesleutel gebracht te worden. Dit komt bijvoorbeeld voor als u de auto afsluit terwijl de sleutel nog in het stopcontact zit of sluit de kofferbak terwijl de sleutels zich daarin bevinden. Deze situatie geldt overigens niet bij het afleveren van de auto op de luchthaven van Kaapstad waar u vaak gevraagd wordt de sleutels in de kofferbak achter te laten.
  - Doorrijden met lekke band waardoor band (en velg) compleet vernield wordt.

- Situatie die ontstaat door nalatigheid bij reparatie van lekke band, bijvoorbeeld omdat u met een lek reservewiel rijdt waardoor sleepkosten of ander soort kosten ontstaan. In dit geval mag de autoverhuurmaatschappij de werkelijke kosten in rekening brengen.

**Volledige verzekerd, mits goed gebruik: lees de kleine lettertjes zorgvuldig:**

De auto die u via ons huurt, is volledig verzekerd. Dat wil zeggen dat u bij een ongeval niet te maken krijgt met een eigen risico of andere te betalen kosten. Dit wordt in Zuid-Afrika en Namibië Supercover genoemd. Desondanks zijn er enkele situaties c.q. gebeurtenissen waarin uw (super) dekking vervalt. Wij wijzen u hier nadrukkelijk op omdat deze in de 'kleine lettertjes' van alle verhuurmaatschappijen worden vermeld. In al die gevallen vervalt dus uw verzekeringsdekking. Het gaat hierbij ondermeer om (onze lijst is niet uitputtend, voor eventuele andere omschrijvingen van gebeurtenissen en situaties verwijzen wij u naar uw contract dat u ter plaatse krijgt):

- Een belangrijke term is 'gebruikersmisbruik'. Deze term verwijst ernaar dat u verantwoorde zorg voor het voertuig dient te hebben. In de Nederlandse rechtspraak wordt in zo'n geval vaak gesproken over zorg 'zoals het een goed huisvader betaamt'. Voorbeelden van gebruikersmisbruik:
  - een te hoog promillage alcohol in uw bloed
  - het nemen van onverantwoorde risico's met de auto zoals deelnemen aan autoraces
  - het rijden door rivieren en stroompjes waarin (teveel) water staat waardoor de auto wegdrijft of (deels) onder water komt te staan
  - doorrijden met een auto waarvan het oliepeil te laag is
  - Daarnaast dient u ook de gewone zorg voor een auto te hebben zoals het tijdig controleren van oliepeil en waterstand van uw motor. Beide dienen op peil te zijn om motorproblemen te voorkomen. Gedurende de huurperiode is het uw verantwoordelijkheid om hierop te letten. U kunt bij de meeste benzinstations uw oliepeil en waterpeil laten controleren en (eventueel) bij laten vullen. Het bijvullen is voor uw eigen rekening. Schade die wordt veroorzaakt na het doorrijden met een auto waarin water en olie niet in orde zijn, is voor rekening van de huurder.
  - Hoewel het is toegestaan op grondpaden te rijden, kan het zijn dat u een weg tegenkomt die absoluut ongeschikt is ofwel niet door u gereden mag worden (bijvoorbeeld als deze alleen voor 4x4 voertuigen toegankelijk is). Schade die ontstaat tijdens het rijden op zo'n weg is niet gedekt.
  - De bestuurder(s) van de auto dient op het formulier te zijn vermeld met naam en rijbewijsnummer.

**Ander land, andere inschattingen**

Zuid-Afrika, Namibië en Botswana zijn andere landen dan Nederland. Het wegennetwerk bestaat in deze landen uit zowel grond- als geasfalteerde wegen. U mag op beide type wegen rijden met uw auto, maar u moet zich wel realiseren dat de grondwegen in geval van regen of andere nattigheid (sneeuw!) andere (rij)vaardigheden en inschattingsvermogen vergen. U zult bijvoorbeeld over bruggen kunnen komen die zijn aangelegd over meestal droogstaande rivieren. Na regenval kunnen deze rivieren flink opzwellen en zal het water over de brug spoelen. Soms zal een bordje waarschuwen maar dat is lang niet altijd het geval. Indien er water op de brug staat, zult u moeten inschatten of het nog mogelijk is over de brug te rijden. Indien u twijfelt, is het beter om te draaien en een andere route te kiezen. In geval uw auto namelijk schade oploopt, is hiervoor namelijk geen dekking.

U komt dus soms voor situaties te staan die u binnen Europa onbekend kunnen zijn. Raakt u dan niet in paniek, maar bekijk de situatie rustig en vraag uzelf af wat u gedaan zou hebben indien u met uw eigen auto zou rijden. Overleg ook met voorbijgangers of telefoneer met de verhuurmaatschappij.

Verder wordt van u een dosis zelfredzaamheid verwacht, zoals bij een lekke band. Op de wegen in zuidelijk Afrika zult u sneller een lekke band krijgen dan u in Europa gewend bent. De autoverhuurmaatschappij gaat ervan uit dat u de lekke band zelf wisselt en laat repareren. U dient ook te zorgen voor opnieuw uitbalanceren van de banden, bijvullen van water en controleren van het oliepeil. Veel benzinstations verlenen deze service, evenals het opmeten van de bandenspanning en op juiste spanning brengen van de banden waar het voorkomen van lekke banden mee begint.

Meldt de verhuurmaatschappij als u mankementen aan de auto constateert en overleg met hen welke stappen het beste voor u zijn. Vaak is het verstandig om even langs de dichtstbijzijnde garage te rijden; dit kost u overwegend het minste tijd. Indien er reparaties nodig zijn, dient u dit wel eerste melden bij de verhuurmaatschappij. Dit voorkomt exorbitante reparaties met daarbij behorende (hoge) kosten. Indien u de reparatie contact moet afrekenen, wordt op vertoon van de factuur het bedrag aan u terug betaald middels een creditcardoverschrijving. Indien een eigen risico van toepassing is (zie de genoemde gevallen op deze autopagina's) wordt dit bedrag verrekend met het terug te betalen bedrag.

**Autohuur Namibië**

Uw auto bij Europcar of Avis is volledig verzekerd en is inclusief:

- Ongelimiterde kilometers
- Luchthavenbelasting en/of andere belastingen, zoals BTW
- CDW - Maximum Collision Damage Waiver
- TLW - Maximum Theft Loss Waiver
- PAI - Personal Accident Insurance
- Contractkosten
- Schade door opwaaierend zand
- Schade aan banden, velgen en wiel dop
- Vervanging van ruitenwissers
- Waterschade en schade aan de onderkant van de auto

**Niet inbegrepen is:**

- Administratiekosten bij schade (vanaf 460 N\$ per schade).
- Extra chauffeurs (ouder dan 21 jaar)
- Afleverkosten (indien nodig)
- One-way drop off kosten in geval u de auto elders aflevert. Ook als de drop off over de grens is (bijvoorbeeld van Namibië naar Botswana). Vraagt u naar de tarieven
- Kinderzitjes
- Grenskosten (is een tol die door de douane gevraagd wordt)
- Verkeersboetes
- Administratiekosten voor het afhandelen van uw verkeersboetes
- Meerprijs voor chauffeurs onder 21 jaar.
- Deposit voor extra reserve-onderdelen. Voor een reserveband bedraagt dit N\$ 37 per dag. Voor andere onderdelen N\$ 932
- Ongelukken die gebeuren of schade die veroorzaakt wordt op wegen die voor de uw auto niet geschikt zijn c.q. die niet passen bij de bedoeling van de fabrikant.
- Kosten voor grondige schoonmaak indien de auto sterk bevuild wordt afgeleverd.

**Houdt u rekening met het volgende:**

- U moet minimaal 21 jaar oud en minimaal 1 jaar in het bezit van een geldig rijbewijs zijn om een auto te mogen huren
- Huurdagen hebben een periode van 24 uur per dag. Als u de auto niet tijdig inlevert, wordt een extra huurdag gerekend.

**Klasses autohuur Avis Namibië (deze wijken af van de classes van Avis in ZA):**

- Klasse B** Toyota Yaris of gelijkwaardig, schakel (compact)
- Klasse C** VW Polo Sedan of gelijkwaardig, schakel (standard)
- Klasse D** VW Polo Sedan automatic of gelijkwaardig (compact)
- Klasse E** VW Jetta or Similar, automaat
- Klasse E** Toyota Corolla Sedan of gelijkwaardig, automaat (standard)
- Klasse G** Mercedes C Class of gelijkwaardig, automaat
- Klasse K** Nissan X-Trail 2x4 of gelijkwaardig, schakel

- Klasse H** VW T5 Caravelle of gelijkwaardig, schakel
- Klasse J** Toyota Hilux Single Cab, schakel 4x4
- Klasse N** Toyota Hilux Double Cab, schakel, 4 x 4
- Klasse M** Nissan X-trail, 4x4 of gelijkwaardig, schakel

### Een camper of avontuurlijk met 4WD en daktenten

Voor in Botswana en Namibië is het rijden met een camper of een 4WD voertuig met daktenten een avontuur. Wij werken voor deze voertuigen samen met Kea Camperverhuur.

Kijk op [www.gemsbok.nl](http://www.gemsbok.nl). Voor een overzicht van de meest populaire voertuigen die zowel in Johannesburg als Windhoek verkrijgbaar zijn.

1. SCE - Nissan Single Cab 4x4 - Ideaal voor 2 personen, voorzien van een comfortabele daktent en grote bagageruimte.
2. KCE - Nissan Navara King Cab 4x4 - De grotere bestuurderscabine heeft extra zit- en opslagruimte achter de voorstoelen. Ideale maat voor 2 personen. Met krachtige 3.0 liter dieselmotor.
3. DCE - Nissan Double Cab 4x4 - Uitergerust met 2 dubbele daktenten en geschikt voor 4 volwassenen. Met krachtige dieselmotor.
4. STX - TRAX Nissan Single Cab 4x4 - De TRAX is een modern ontworpen 4x4 voor 2 volwassenen op de basis van een Nissan Singel Cabin 2.4l benzine.
5. 2STM - Campervan Deluxe 2 Bedden - campervan voor 2 personen.
6. 5STM - Motorhome Deluxe 5 Bedden - Goed uitgeruste 5 Berth motorhome.

#### Standaard inbegrepen:

- Ongelimiteerde kilometers voor alle voertuigen
- Standaard basisverzekering
- Kampeerbenodigdheden bij campers en daktent 4WD inclusief slaapzakken, kussens, campingtafel en stoelen
- Volle watertank en gasfles(sen)
- Landelijke wegenwacht & telefonische hulp
- Uitgebreid informatiepakket
- Wegenkaartboekje Zuidelijk Afrika
- Lijst met campings
- Schoonmaak toeslag en toeslag 2e chauffeur
- 14% VAT (belasting), 15 % in Namibië
- Gratis transfer tussen de ophaalplaats en het vliegveld of hotel in de stad bij het ophalen en inleveren van uw voertuig

Ter plaatse moet u een contract fee van ZAR 100 per huurperiode voldoen. Bij huur op basis van all inclusive geldt een borgsom van ZAR 1.250.. Reparaties tot R 1000,00 mogen zonder autorisatie uitgevoerd worden en zullen worden gecompenseerd. Voor bedragen boven R 1000,00 is toestemming van KEA nodig. In het geval dat, voor redenen buiten onze macht, het geboekte voertuig niet aanwezig is, behouden wij ons het recht om een vergelijkbaar of supe-

rieur voertuig te leveren, zonder extra kosten voor de klant. Dit valt niet onder contractbreuk en het geeft de huurder geen recht op restitutie. De huurder betaalt bij het ophalen een volle tank benzine en mag de auto met een lege tank inleveren.

Parasol R / N\$ 200,00 per huurperiode  
 Kinderzitje R / N\$ 200,00 per huurperiode  
 GPS R / N\$ 50,00 per dag,  
 Eigen Risico R 5000,00.

Mobiele telefoon Op aanvraag  
 Cross Border document R 500,00  
 Cross Border Mozambique R 1000,00

ALL INCLUSIVE Third Party Liability Tarieven  
 Via Gemsbok Reizen huurt u een voertuig op basis van All Inclusive Tarieven. Dit houdt in dat bovenop de standaarddekking zoals hierboven beschreven, de volgende EXTRA'S inbegrepen zijn: Full Cover Insurance (GEEN eigen risico), meervoudige vervanging/reparatie van voorruit of banden. De aansprakelijkheidsverzekering voor schadeclaims van derden is inbegrepen bij de huurprijs met een dekking van ZAR 5.000.000 per gebeurtenis.

#### • BELANGRIJK

IN ALLE VERZEKERINGSOPTIES ZIJN EENZIJDIGE ONGELUKKEN INBEGREPEN. EEN EIGEN RISICO AFHANKELIJK VAN UW VERZEKERING IS HIER VAN TOEPASSING

- Het vervangen van de koppeling of schade door nalatigheid van de klant is in geen van de verzekeringsopties gedekt.
- Bij alle verzekeringsopties (ook bij de volledige versie) worden in geval van schade administratiekosten van R 500,00 per claim gerekend.

- Voor het huren van een voertuig is een geldig international rijbewijs verplicht. U dient ook uw Nederlandse rijbewijs mee te nemen. Alleen een nationaal rijbewijs wordt niet geaccepteerd. De minimum leeftijd is 21 jaar. Voor elke medebestuurder gelden dezelfde voorwaarden als voor de hoofdbestuurder

- De minimale huurperiode bedraagt 5 dagen. De huurperiode wordt berekend per kalenderdag en niet per 24 uur.  
 Maandag t/m vrijdag: 08:00 - 17:00  
 Weekenden en officiële feestdagen: 08:00 - 13:00  
 Alle kantoren zijn gesloten op 1e kerstdag (25 december).  
 Voor te laat ingeleverde voertuigen worden extra kosten o.b.v. een dagtarief berekend.

De huurder is volledig aansprakelijk voor schade aan het voertuig of aan eigendommen van derden wanneer:

1. De voorwaarden van het huurcontract overtreden zijn
2. Schade aan het voertuig is veroorzaakt door onvoorzichtig of roekeloos rijden
3. Er sprake is van rijden onder de invloed van alcohol of drugs
4. Er sprake is van rijden op afgesloten wegen

5. Er sprake is van onderdompeling in water of zoutwaterschade door eigen schuld
6. Het voertuig buiten de aangegeven landen gereden wordt zonder toestemming
7. Er misbruik of schade aan de koppeling plaatsvindt

#### Ongelukken

Het is wettelijk verplicht om alle ongelukken binnen 24 uur te rapporteren aan Kea Campers en de lokale politie. Het nalaten van het rapporteren van ongelukken zal resulteren in het vervallen van alle verzekeringsdekkingen en de huurder wordt hierdoor aansprakelijk voor alle kosten.

- Wanneer het huurvoertuig in een ongeluk betrokken raakt en niet meer rijvaardig is, kan een vervangend vervoermiddel bij de dichtstbijzijnde vestiging opgehaald worden.
- Wanneer de huurder een vervangend vervoermiddel nodig heeft zijn de kosten voor rekening van de huurder
- De huurder is verantwoordelijk voor het terugbrengen van het beschadigde voertuig naar de vestiging van ophalen
- Wanneer de huurder niet in staat is om een vervangend vervoermiddel te nemen zal geen restitutie of vroegere beëindiging van het contract in overweging genomen worden.
- Er is geen restitutie en verloren huurdagen worden niet vergoed tijdens de vervangingsperiode van het voertuig
- Wanneer de huurder met een vervangend vervoermiddel verder reist dient voor dit voertuig een nieuw contract en verzekering afgesloten te worden  
 Kea behoudt het recht om de bovenstaande voorwaarden toe te passen wanneer men dit van toepassing acht.

#### Grensoverschrijdende kosten, aflever kosten & wegbependingen

Het is toegestaan om met uw voertuig, waar ook gehuurd, de volgende landen aan te doen: Zuid-Afrika, Namibië, Botswana, Mozambique, Zambia en Zimbabwe. Rijden door Malawi en Tanzania is niet toegestaan.

U bent met een Camper wel gehouden aan gravelwegen en/of geasfalteerde wegen. Met een 4WD voertuig is het toegestaan op gravelwegen, asfaltwegen en officiële 4x4 tracks te rijden. Indien u volledig Off Road wilt rijden, is speciale toestemming van Kea Campers vereist.

Als de afleverplaats verschilt van de ophaalplaats worden binnen Zuid-Afrika extra kosten voor het afleveren gerekend van R 3.500,00. Als u de grens oversteekt (ophalen in Zuid-Afrika en afleveren in Namibië of andersom) geldt een bedrag van R 4.500,00 per voertuig. Het voertuig in Maun inleveren (of ophalen en inleveren in Johannesburg) kost 5000 rand.

# ALGEMENE INFORMATIE

In deze algemene informatie wordt meestal verwezen naar Zuid-Afrika maar geldt ook voor Namibië, Botswana en de meeste andere genoemde bestemmingen.

## Accommodatie

Gedurende al onze reizen (zowel de groepsreizen als de individuele reizen) overnacht u overwegend in kleine hotels en gastenhuisen. Deze verblijven worden door ons geselecteerd op ligging, inrichting en persoonlijke betrokkenheid. Wij willen graag dat u zich thuis voelt in Zuidelijk-Afrika. Een warme ontvangst door uw gastheer of gastvrouw draagt hier zorg voor. Het is overigens mogelijk dat de aangegeven accommodatie in het reisprogramma vervangen wordt door een andere accommodatie van soortgelijke (of betere) kwaliteit. De meeste accommodatie, dient u op de dag van vertrek tussen 9 en 10 uur te verlaten. Indien u pas later op de dag wilt vertrekken (bijvoorbeeld op de laatste dag van uw vakantie) dan kunt u doorgaans uw bagage op een door uw gastheer of gastvrouw aangewezen plaats zetten.

## Verschillende werelden

In Zuidelijk-Afrika zult u verschillende leefwerelden aantreffen. Soms zult u zich in West-Europa wanen, andere keren zult u zich meer in het 'echte' Afrika bevinden. Wij merken dat mensen hier vaak aan moeten wennen.

Comfort is hier veel pragmatischer en minder vanzelfsprekend. De stroom valt er bijvoorbeeld sneller uit en het tempo ligt lager. De temperaturen zijn overwegend hoger en het leven speelt zich dicht bij de natuur af. U moet zich erop instellen dat naar Nederlandse begrippen het leven wel eens wat ongemakjes met zich mee kan brengen. Maar als u die voor lief neemt, zult u volop genieten van het bijzondere leven in het echte Afrika.

## Algemene voorwaarden

Onze producten worden geleverd onder de Algemene Voorwaarden van Gemsbok Reizen. Deze zijn gedeponeerd bij de Kamer van Koophandel in Tiel.

## Bagage

Op alle vluchten is een maximum gewicht van 20 kilo aan bagage toegestaan. Daarnaast kunt u één tas als handbagage (normale afmeting) meenemen. Overgewicht dient extra betaald te worden. Tijdens de groepsreizen is een middelgrote koffer (65 cm x 45 cm x 20 cm) per persoon toegestaan. In bijna alle gastenhuisen kunt u uw kleding laten wassen en strijken op uw eigen risico.

## Begeleiding

Groepsreizen worden begeleid door een Nederlands of Zuid-Afrikaans sprekende reisbegeleider. Het Zuid-Afrikaans heeft haar wortels in het Nederlands. Toch kan het zijn dat u aan het begin van uw reis enige moeite heeft om uw Zuid-Afrikaanse reisbegeleider te verstaan. U zult echter merken dat u en uw reisbegeleider zich snel aan elkaar aanpassen waardoor de communicatie goed zal verlopen.

## Betaalmiddelen

De Zuid-Afrikaanse munteenheid is de Rand. De Namibische munteenheid is de Namibische Dollar die dezelfde waarde heeft als de Zuid-Afrikaanse rand. U kunt in Namibië met randen betalen; in Zuid-Afrika kunt u evenwel niet met Namibische Dollars betalen. In Botswana wordt betaald met Pula. In zeer veel plaatsen in het land vindt u pinautomaten waar u met uw bank- of giro-pas contant geld kunt opnemen. Betalen met creditcards is eveneens op zeer veel plaatsen (restaurants, winkels etc.) mogelijk. Indien u contant geld omwisselt bij een bank, dient u zich te legitimeren.

## Calamiteitenfonds

Ons bedrijf is aangesloten bij de stichting Calamiteitenfonds Reizen. Binnen de grenzen van de garantieregeling van het Calamiteitenfonds vallen de in dit programma gepubliceerde reizen onder de garantie van het Calamiteitenfonds. Deze garantie houdt in dat u als consument die deelneemt aan een door ons georganiseerde reis:

- (een deel) van een reissom terugkrijgt indien wij als gevolg van een calamiteit de reis niet of niet volledig kunnen uitvoeren;
- de noodzakelijke meerkosten vergoed krijgt, indien wij als gevolg van een calamiteit de reis moeten aanpassen indien wij u vervroegd moeten repatriëren.

Onder calamiteit wordt verstaan een door molest of natuurramp veroorzaakte abnormale gebeurtenis.

Vraag voor meer informatie nadrukkelijk naar de brochure "Garantie voor uw vakantie". Daar staat, naast andere regelingen, de volledige garantieregeling van het calamiteitenfonds beschreven. De afdracht bedraagt € 2,50 per boeking.

## Deelnemers

Persoonlijke aandacht voor onze reizigers

vinden wij belangrijk. De grootte van onze groepsreizen is daarom vaak beperkt tot zeven personen. Het minimale aantal reizigers is zes, tenzij anders is vermeld. Voor grote groepen geldt een maximum van 14 en minimum van 10. Bij onvoldoende inschrijvingen behouden wij ons het recht voor om deze reis te annuleren. Uiterlijk 4 weken voor vertrek wordt u hiervan op de hoogte gesteld.

## Foto-cd

De voorbereiding op een reis is een leuke bezigheid op zichzelf. Het is prettig om te zien waar de route ongeveer langs komt en hoe de gastenhuisen eruit zien. Daarom krijgt u van ons een foto-cd. Op de cd zult u beelden van diverse gastenhuisen aantreffen en van bezienswaardigheden onderweg. We versturen 1 foto-cd per boekingsformulier.

## Fotografieren en filmen

In bijna alle plaatsen in Zuid-Afrika kunt u film- of diarolletjes kopen. Het is mogelijk dat in sommige musea fotografieren of filmen verboden is, of dat u hiervoor toestemming moet vragen. Houdt u er rekening mee dat het licht in Zuid-Afrika overwegend scherper is dan in Nederland.

**Gemsbok Reizen;** Gemsbok Reizen is onderdeel van Gemsbok BV.

## Gewoonten

Als reisorganisatie zijn wij deels afhankelijk van de omstandigheden ter plaatse. Openstelling van winkels en toeristische attracties of bouwactiviteiten rondom uw accommodatie en dergelijke zijn door ons helaas niet te veranderen. In Zuidelijk-Afrika wonen verschillende bevolkingsgroepen, ieder met zijn eigen cultuur en gewoonten. Deze cultuurverschillen zullen waarschijnlijk een aantrekkelijke aspect van uw reis vormen. Houdt u er echter in uw vakantieverwachtingen ook rekening mee, dat sommige gewoonten ons onbegrijpelijk kunnen overkomen.

## Gezondheid

Informeert u bij uw huisarts of GGD naar de noodzakelijke maatregelen. In het algemeen zijn vaccinaties niet verplicht, tenzij u in de afgelopen jaren door een gele koortsgebied bent gereisd en daar bent geïnfecteerd. In dat geval dient u wel een geldig bewijs van



www.opreisnaarzuidafrika.nl

inenting te kunnen overleggen. In bepaalde gevallen wordt DTP-vaccinatie aangeraden en bij een langer verblijf ook vaccinatie tegen meningitis. In sommige gevallen wordt ook Hepatitis A aangeraden. In het noordelijke deel van Zuid-Afrika, Namibië en heel Botswana komt malaria voor. Er zal meestal een malariakuur geadviseerd worden.

Overige informatie kunt u krijgen bij:

- Travel Clinic Havenziekenhuis

(tel: 0900 -5034090, 50 eurocent per minuut). Verstreck informatie gebaseerd op de richtlijnen van Ministerie van WVC.

- AMC Amsterdam (tel: 0900-9584, 45 eurocent per minuut).
- www.lcr.nl

#### **Kleding**

Zuid-Afrikanen kleden zich over het algemeen vrij informeel. Katoenen vrijetijdskleding is daarom zeer geschikt om mee te nemen. Vergeet u daarnaast niet om een warme trui en goede schoenen in te pakken. Het kan soms verraderlijk koud zijn in Afrika. Wij raden u tevens aan een regenjas mee te nemen.

#### **Klimaat**

De Zuid-Afrikaanse seizoenen zijn tegengesteld aan die van ons. De winter valt er in juni, juli en augustus. In de Kaapprovincies kunt u dan regen verwachten, in de bergen zelfs sneeuw. In het noorden van het land is het in deze tijd overwegend droog. De regens komen hier vanaf september. December en januari zijn de zomermaanden waarin bijna iedereen vakantie heeft.

#### **Luchthavenbelasting en veiligheidstoeslag**

In 2009 zijn al onze reizen inclusief luchthavenbelasting, veiligheidstoeslag én brandstoftoeslag zover als in december 2008 bekend was. Voor een vlucht naar Johannesburg v.v. per SAA komt het totaal aan tax op circa €379 per persoon. Indien luchtvaartmaatschappijen, overheden of overige instanties nieuwe belastingen en/of verhogingen opvoeren die meer bedragen dan 2% zijn we helaas genoodzaakt de meerkosten door te berekenen.

#### **Luchtvaartmaatschappijen**

Wij vliegen met grote, internationale maatschappijen zoals South Africa Airways (SAA), KLM, British Airways, Air France of andere soortgelijke maatschappijen. In de regel vertrekken we vanaf luchthaven Schiphol in Amsterdam. Brussel of Düsseldorf behoren ook tot de mogelijkheden.

#### **Maaltijden**

In de Zuid-Afrikaanse keuken vindt u tal van invloeden terug zoals Franse, Engelse, Nederlandse, Duitse maar ook Maleisische. Over het algemeen beschikt Zuid-Afrika over uitstekende restaurants. Ook in de hotels en gastenverblijven kunt u doorgaans heerlijk eten. Het vlees is van een zeer goede kwaliteit, net als de wijnen. Typisch Zuid-Afrikaanse gerechten zijn bobotie en potjiekos.

#### **Prijsgarantie en toeslagen**

Voor bepaalde periodes of omstandigheden zijn toeslagen over de genoemde reissommen opgenomen. Verder kunt u de reissommen als definitief beschouwen. Een uitzondering wordt gemaakt voor brandstoftoeslagen die door onze vervoersmaatschappijen (luchtvaart, lokaal) worden doorberekend. Ditzelfde geldt voor aanvullende of nieuwe belastingen (bijvoorbeeld BTW) als die door lokale autoriteiten of luchthavens worden doorgevoerd.

#### **Ongedierte**

Naast de Big Five en talloze bokken vindt ook ongedierte een thuis in Zuid-Afrika. Het is niet nodig hier angstig voor te zijn, al is het wel raadzaam om alert te zijn als u een wandeling door de natuur maakt.

#### **Reisbescheiden**

Wij zorgen ervoor dat u uiterlijk tien dagen voor de vertrekdatum uw reisbescheiden krijgt toegestuurd, tenzij u zeer kort voor vertrek heeft geboekt, of uw reissom niet op tijd heeft voldaan.

#### **Reisdocumenten**

Een visum is voor Zuid-Afrika, Namibië en

Botswana niet nodig. Wel dient u te beschikken over een paspoort dat na thuiskomst nog tenminste zes maanden geldig is. U dient ook 2 lege bladzijde naast elkaar te hebben in uw paspoort.

Voor Zambia, Mozambique en Zimbabwe is wel een visum vereist.

#### **Rijbewijs**

Voor het besturen van een auto dient u in het bezit te zijn van een geldig rijbewijs. Ook een internationaal rijbewijs is verplicht, verkrijgbaar bij ANWB.

#### **Reissom**

De reissommen gelden per persoon, op basis van een tweepersoonskamer. Voor een éénpersoonskamer wordt een toeslag berekend. Bij elke reis staat aangegeven welke zaken zijn inbegrepen. Omdat dit per reis kan verschillen, raden wij u aan deze informatie zorgvuldig door te lezen.

#### **Reisroute**

Door wijziging van dienstschemas van luchtvaartmaatschappijen, calamiteiten onderweg (wegversperring, kapotte brug etc.) of vanwege andere (reis) technische problemen, kan het voorkomen dat ter plaatse een andere route gekozen moet worden. Veranderingen zijn derhalve voorbehouden.

#### **Restitutie**

Indien u tijdens de reis niet deelneemt aan geprogrammeerde excursies en/of maaltijden of gedeelten van het programma, dan is het niet mogelijk om hiervoor restitutie te ontvangen.

#### **Roken**

Bij alle luchtvaartmaatschappijen geldt een rookverbod gedurende de reis. Ook in gastenhuizen en hotels geldt een rookverbod. In dat geval mag slechts buiten of in daartoe aangewezen ruimtes gerookt worden.

#### **SGR**

Ons bedrijf is aangesloten bij SGR. Alle in dit programma gepubliceerde reizen vallen daarom onder de garantie van SGR. De SGR-

garantie houdt in dat de consument ervan verzekerd is zijn vooruitbetaalde reisgeld terug te krijgen, als de wederpartij door financieel onvermogen de overeengekomen tegenprestatie niet kan nakomen. Voor zover de overeenkomst het vervoer omvat en de plaats van bestemming reeds is bereikt, wordt zorggedragen voor de terugreis. Ons bedrijf is aangesloten bij SGR onder nummer 2710 (www.sgr.nl).

### Typering

Zuid-Afrika is een land waar Westerse luxe en Afrikaanse eenvoud samenkomen. Dit verschil ziet u ondermeer terug in de accommodaties; deze zijn in het noorden overwegend minder overdadig ingericht dan in de West-Kaap provincie (privé-lodges uitgezonderd).

Verder moet u er rekening mee houden dat alledaagse voorzieningen als elektriciteit en telefonie in deze provincies sneller uitvallen. De infrastructuur van gas, water en licht is hier maar deels door de overheid geregeld; verder moeten de accommodaties het zelf doen, met behulp van generatoren of pompen. Een flink onweer kan voor uitval zorgen. Het kan dus voorkomen dat u een avond bij kaarslicht moet dineren of dat de waterpomp even buiten werking is. Een zaklamp is op deze avonden geen overbodige luxe!

### Vertragingen

Door technische redenen, stakingen, drukte in het luchtruim en/of op de weg, weersomstandigheden, omleidingen of andere ophoudende zaken, kunnen vertragingen ontstaan. Elke aansprakelijkheid hiervoor wijzen wij af.

### Verzekeringen

Bij een onbezorgde reis horen verzekeringen. Een reisverzekering voor diverse kosten

als u iets overkomt en een annuleringsverzekering om de niet-genoten vakantiedagen vergoed te krijgen indien u of een familielid iets overkomt.

Wij werken samen met Europeesche Verzekeringen voor het afsluiten van verzekeringen. De belangrijkste producten zijn:

1. Een aflopende reisverzekering: u verzekert het aantal dagen dat u op reis bent. U heeft de keuze uit diverse dekkingscategorieën

2. Een aflopende annuleringsverzekering: u verzekert het aantal dagen dat u op reis bent. Er is keuze uit een 'gewone' annuleringsverzekering waarbij u recht heeft op een vergoeding van de niet-genoten vakantiedagen. Een iets duurdere verzekering

(+ 1,0 % over de reissom) is de annuleringsgarantiedekking. Deze verzekering keert in veel gevallen 100% uit als u moet terugkeren van uw reis, ongeacht op welke reisdag dit gebeurt. Let u er wel op dat er ook nog terugkeersituaties zijn die niet tot een uitkering van 100% van de reissom komen. In dat geval wordt overgegaan tot de dagvergoeding. Leest u de polisvoorwaarden zorgvuldig.

3. Een doorlopende reisverzekering met doorlopende annuleringsverzekering. Deze verzekering geeft een annuleringsdekking tot € 1500 of € 3500 per persoon per reis. Voor een reis naar Zuid-Afrika betekent dit dat u zult moeten bijverzekeren. Dat kan op basis van één van de twee vormen zoals hierboven is beschreven. U bent dan wel een heel jaar verzekerd: als u dus nog eens op reis gaat, of gewoon een paar dagen weg, bent u geheel verzekerd. Dat is een prettig gevoel.

Let op: uw doorlopende annuleringsverzekering biedt meestal dekking tot € 1500 p.p. U moet het restant van de reissom apart bijverzekeren binnen 7 dagen na boeking!

De brochures over de verschillende producten zenden wij u graag toe.

### Voltage

In Zuidelijk-Afrika wordt gebruik gemaakt van 220/230 volt wisselstroom. De driepolige stekkers verschillen overigens van de Nederlandse stekkers.

### Wasgoed

U kunt in de meeste gastenhuizen uw was laten doen. Wasgoed wordt wel op uw eigen risico en voor uw eigen aansprakelijkheid verwerkt. Meestal vormt wasgoed een neveninkomsten voor de kamermeisjes. Zij doen hun uiterste best, maar menselijke fouten komen voor. Omdat onze kledingstukken duurder kunnen zijn dan hun maandsalaris, is het niet in verhouding om hen aansprakelijk te stellen als er iets misgaat. De gastenhuizen aanvaarden evenmin aansprakelijkheid voor deze extra werkzaamheden c.q. inkomsten van hun personeel.

### Wegennet

Zuid-Afrika beschikt over een goed geasfalteerd wegennet. Desondanks zult u in het wegdek regelmatig kuilen en gaten (kunnen) tegenkomen. Zeker in gebieden waar in korte tijd veel regen kan vallen, gaat het wegdek gemakkelijk kapot. Dit kan zowel voor deelnemers aan groepsreizen als individuele reizigers ongemakken opleveren.

Naast het asfalt-wegennet kennen zowel Zuid-Afrika als Namibië een uitgebreid niet-geasfalteerd wegennet, bestaande uit gravel- of zandwegen. Deze wegen zullen wij veelvuldig berijden tijdens de (groeps)reizen, omdat ze vaak naar de mooiste plekjes leiden. Houdt u dus rekening met enig ongemak tijdens de reizen, al wordt natuurlijk de snelheid aan de staat van het wegdek aangepast.



# Algemene voorwaarden van Gembok Reizen, Zaltbommel

Voorwaarden zijn gedeponereerd bij kamer van koophandel Tiel.

## ARTIKEL 1: INLEIDENDE BEPALING:

In deze reisvoorwaarden gelden de volgende begrippen:

- Reisorganisator: Gembok Reizen - handelsnaam van Gembok BV
- Reisovereenkomst: de overeenkomst waarbij de reisorganisator zich ten opzichte van de wederpartij verbindt tot het leveren van een door hem vooraf aangeboden reis. Onder reis wordt minimaal verstaan een overnachting of een ander 24-uur omvattend product aangevuld met tenminste twee van de volgende diensten:
  - Vervoer
  - Verblijf
  - Een ander onderdeel zoals een excursie of toeristische dienst die een belangrijk deel uitmaakt van de dienst.
- Reiziger: de wederpartij van Gembok Reizen en/of diegene waarvoor Gembok Reizen de reis organiseert. Ook geldt als reiziger diegene ten wiens behoeve de reis is bedongen en die dat beding heeft aanvaard. Tenslotte wordt onder reiziger ook verstaan diegene aan wie de rechtsverhouding ten opzichte van Gembok Reizen is overgedragen, overeenkomstig de voorwaarden in het artikel 'in-de-plaatsstelling'.
- Boekingskantoor: het bedrijf dat tussen de reiziger en de reisorganisator bemiddelt bij het sluiten van de reisovereenkomst.
- Ons kantoor is geopend op werkdagen van 08:30 tot 17:30 uur, met uitzondering van erkende feestdagen. Op zaterdag zijn we telefonisch bereikbaar en op afspraak op kantoor aanwezig.
- Deze reisvoorwaarden zijn van toepassing op alle reisovereenkomsten die gepubliceerd worden in onze brochure, via onze website op internet of via (maatwerk)offertes en/of andere kanalen van Gembok Reizen worden aangeboden.
- Voor zover van toepassing zijn de vermelde tarieven inclusief BTW.

## ARTIKEL 2: TOTSTANDKOMING VAN DE REISOVEREENKOMST

- De overeenkomst komt tot stand op het moment dat de reiziger het aanbod van Gembok Reizen aanvaardt. De aanvaarding kan rechtstreeks of via een boekingskantoor plaatsvinden. Na aanvaarding ontvangt de reiziger een bevestiging (elektronisch en/of via schriftelijk) die tevens als factuur geldt
- Het aanbod van Gembok Reizen is vrijblijvend en kan zo nodig door Gembok Reizen herroepen worden. Herroeping moet wel zo spoedig mogelijk gebeuren, ten laatste binnen 8 kantooruren na aanvaarding. Herroeping is mogelijk wegens correctie van fouten in de reissomberekening. Herroeping wegens verhoging van de reissom om redenen die niet met correctie samenvallen, moeten voldoen aan voorwaarden die in het artikel 'reissom' nader worden uiteengezet.
- Tot de overeengekomen reis worden de onderdelen gerekend die zijn aangeboden middels de publicatie op internet, brochure of offerte (en anderszins). Indien eventuele algemene voorbehouden in strijd zijn met deze reisvoorwaarden, gelden voor de reiziger de meest gunstige bepalingen. Duidelijke fouten en vergissingen binden Gembok Reizen niet. Tot een duidelijke fout of vergissing wordt gerekend datgene dat - vanuit het perspectief van de gemiddelde reiziger - op het eerste gezicht als fout herkenbaar is. Gembok Reizen draagt geen verantwoordelijkheid voor algemene informatie, foto's, advertenties, websites of overige informatiedragers die onder verantwoordelijkheid van een derde worden opgesteld of uitgegeven.
- Gembok Reizen heeft het recht de overeenkomst met onmiddellijke ingang op te zeggen als het aantal aanmeldingen kleiner is dan het vereiste minimum aantal, zoals gepubliceerd in de brochure en/of website of aanbidding anderszins. Normaliter stelt Gembok Reizen u telefonisch op de hoogte. De afzegging wordt schriftelijk bevestigd. Op deze afzegging zijn de artikelen 'wijziging door de reisorganisator' en aansprakelijkheid en overmacht' niet van toepassing.
- De reiziger is verplicht om alle gegevens aan Gembok Reizen of het boekingskantoor te verstrekken die noodzakelijk zijn om tot het afsluiten of uitvoeren van de overeenkomst te komen. Indien de(ze) reiziger een groep heeft aangemeld, dient hij zorg te dragen voor deze benodigde gegevens van elk individueel groepslid. Als de reiziger hierin te kort schiet en dit tot gevolg heeft dat reiziger(s) door Gembok Reizen van (verdere) deelname aan de reis zijn uitgesloten, worden de daaruit vloeiende of bijbehorende kosten aan de(ze) reiziger in rekening gebracht.
- Diegene die namens of ten behoeve van een ander een overeenkomst aangaat (de aanmelder), is hoofdelijk aansprakelijk voor alle verplichtingen die uit de overeenkomst voortvloeien. Alle verkeer (hetzij communicatie, hetzij betalingsverkeer) tussen reiziger(s) en reisorganisatie, verloopt uitsluitend via de aanmelder.
- Op medische gronden kunnen afwijkingen van of toevoegingen aan de reis nodig zijn. Gembok Reizen zal haar uiterste best doen aan deze medische gronden op reële gronden tegemoet te komen, tenzij dat in redelijkheid niet kan worden gevergd. Gembok Reizen stemt alleen toe in medische essenties die vooraf schriftelijk zijn vastgelegd. Gembok Reizen heeft het recht om kosten hiervoor in rekening te brengen tot een bedrag van € 20,00 per boeking. Als er communicatie nodig is of andere kosten ontstaan wegens dienstverlening van derde partijen, mogen deze kosten ook doorgerekend worden aan de reiziger. In het algemeen gesteld kunnen wij geen medische essenties verlenen binnen groepsreizen als deze tot nadeel strekken van overige reizigers.
- Ook voor andere speciale verzoeken (niet op medische gronden) zal Gembok Reizen een reële inspanning leveren om aan tegemoet te komen, tenzij dit in redelijkheid niet kan worden gevergd en het verzoek een redelijke kans van slagen heeft. Het verzoek dient door Gembok Reizen schriftelijk te zijn bevestigd. De kosten van uitvoering van het verzoek bedragen in elk geval per verzoek en per boeking € 25,00, maar kunnen verhoogd worden middels kosten van communicatiemiddelen en/of werkzaamheden van derde partijen indien deze ontstaan.
- Met de opkomst van vliegtickets via Internet kan het voorkomen

dat Gembok Reizen een internetticket of ander type ticket boekt met speciale voorwaarden. Meestal hebben deze voorwaarden betrekking op betalingsstermijnen, mogelijke wijzigingen en annulering. Meestal dienen deze tickets direct betaald te worden, zijn ze niet te wijzigen en non-refundable. Dit houdt in dat bij annulering vanaf boeking geen restitutie plaatsvindt. Indien Gembok een dergelijk ticket voor u boekt, zullen de geldende voorwaarden van kracht zijn en vallen daarmee buiten de normale annuleringsvoorwaarden zoals genoemd in artikel 4.1 en artikel 7 en 8.

## ARTIKEL 3: REISDUUR EN REISPROGRAMMA

- De in de publicatie van de reisorganisatie vermelde reisduur staat aangegeven in hele dagen. De dag van vertrek en aankomst worden, ongeacht het tijdstip van vertrek of aankomst, gezien als hele (reis)dagen. Eventuele vermelde tijdstippen in de publicatie kunnen afwijken van de werkelijke tijden. De tijden vermeld in de reisbescheiden en/of ticket zijn relevant. De reisorganisator kan alleen binnen redelijke grenzen van deze tijden afwijken indien handhaving van deze tijden redelijkerwijs niet van hem kan worden gevergd.
- Incidentele of structurele wijzigingen in de dienstregelingen en vluchtschema's van vervoerders kunnen van invloed zijn op de reisduur (aantal reisdagen). Als de wijzigingen voor vertrek aan de reisorganisator bekend zijn, zal deze de reiziger tijdig informeren. De reiziger heeft in dat geval, behoudens aanspraken op eventuele reis- en/of annuleringsverzekeringen, geen recht op restitutie van (een deel van) de reissom door de reisorganisator als de wijziging niet meer dan 36 uur afwijkt van het oorspronkelijke tijdstip.
- Voorts is de reisorganisator niet aansprakelijk voor schade die het gevolg is van vertragingen. Gembok Reizen is verplicht om alle hulp en bijstand te verlenen die nodig en noodzakelijk is.
- De reisorganisator is verplicht de reiziger tijdig te informeren over een door de reisorganisator doorgevoerde wijziging in de vertrektijd. Deze verplichting geldt alleen voor reizigers waarvan de reisorganisator het verblijfadres kent op het moment dat de wijziging gecommuniceerd moet worden. Ten aanzien van de terugreis geldt de verplichting daarom niet voor reizigers die uitsluitend vervoer hebben geboekt en/of waarvan de verblijfsplaats niet bekend is.

## ARTIKEL 4: BETALING

- Bij de totstandkoming van de overeenkomst is de reiziger verplicht een aanbetaling te doen van 15% van de reissom, verhoogd met de premies die afgesloten reis- en/of annuleringsverzekeringen met zich meebrengen.
- Het restant van de reissom dient uiterlijk 6 weken voor de vertrekdatum of voor de aanvangsdatum van de eerste boeking betaald te zijn. Bij totstandkoming van de reisovereenkomst binnen 56 dagen voor aanvangsdatum van de reis, moet de volledige reissom binnen 8 dagen na ontvangst van de factuur worden voldaan.
- Als de reiziger niet binnen de gestelde termijnen betaalt, is hij in verzuim. Gembok Reizen zal de reiziger daar schriftelijk of elektronisch op wijzen en de mogelijkheid bieden om binnen 7 dagen de te betalen gelden te voldoen (mits deze termijn de aanvangsdatum van de reisovereenkomst niet overschrijft). Indien de betaling ook dan uitblijft, wordt de overeenkomst geacht te zijn geannuleerd op de dag van verzuim. De reisorganisator heeft het recht om de daarvoor verschuldigde annuleringskosten in rekening te brengen. De bepalingen in het artikel 'Annulering door de Reiziger' is in dat geval van toepassing.
- Eventuele fouten in de betalingen die door de reisorganisator niet tijdig worden opgemerkt, ontslaan de reiziger niet van de verplichting de reisdagen alsnog te voldoen. Dit geldt tevens nadat de reisovereenkomst tot uitvoering is gebracht.
- Afwijkend van de genoemde betalingstermijnen bestaat de mogelijkheid dat bepaalde tickets van luchtvaartmaatschappijen per direct geheel betaald moeten worden. Lijndiensttickets kunnen onder allerlei voorwaarden door de luchtvaartmaatschappij worden verkocht. Gembok Reizen verkoopt deze tickets - zowel los als in een pakketreis - onder dezelfde door de lijndienst geformuleerde voorwaarden. Vaak gaat het om tickets die via internet worden verkocht en geleverd, om tickets die tegen sterk gereduceerde tarieven worden aangeboden of om tickets op trajecten binnen (zuidelijk) Afrika. Belangrijkste voorwaarden van deze tickets houden meestal in dat het ticket direct betaald moet worden en 'non-refundable' is. Bij annulering bestaat derhalve geen recht op restitutie (zie artikel 8.8).

## ARTIKEL 5: REISSOM

- De gepubliceerde reissom geldt per persoon en omvat de diensten en voorzieningen die in de publicatie zijn aangegeven.
- De gepubliceerde reissom is gebaseerd op prijzen, geldkoersen, heffingen en belastingen die op het moment van publicatie bij Gembok Reizen bekend waren. Gembok Reizen behoudt zich het recht voor om, ook ten aanzien van reeds aangegeven reisovereenkomsten, tot 20 dagen voor de aanvang van de reisovereenkomst, de reissom te verhogen als gevolg van stijgingen van de prijs van de vervoerskosten (met inbegrip van brandstofkosten), de verschuldigde belastingen, heffingen en de toepasselijke wisselkoersen. Gembok Reizen zal aangeven op welke wijze de verhoging is berekend. Indien bepaalde heffingen vooraf in rekening zijn gebracht die in tussentijd zijn vervallen (bijvoorbeeld de brandstoftoeslag) is dit aanleiding voor Gembok Reizen om deze kosten te laten vervallen, tenzij dat in redelijkheid niet kan worden verlangd van de reisorganisator wegens de daaraan verbonden (administratie)kosten.

## ARTIKEL 6: INFORMATIE, REISBESCHIEDEN EN REISDOCUMENTEN

- Ten laatste bij de totstandkoming van de reisovereenkomst dient de reisorganisator algemene informatie betreffende paspoorten, visa en eventuele formaliteiten op gezondheidsgebied aan de reiziger ver-

- strekken. De reiziger moet zelf bij de betrokken autoriteiten de nodige aanvullende en gedetailleerde informatie inwinnen en eventuele acties ondernemen. Tevens moet hij voor vertrek tijdig opnieuw nagaan of de informatie niet is gewijzigd. Gembok Reizen verstrekt in al deze gevallen slechts algemene informatie. De reiziger dient zich aanvullend te laten informeren bij de betreffende instanties op toepasselijkheid, volledigheid en actualiteit. Gembok Reizen kan niet verantwoordelijk gehouden worden voor het ontbreken van persoonsgebonden detailinformatie in de algemene informatie.
- Tevens stelt de reisorganisator de reiziger op de hoogte van mogelijkheden tot het afsluiten van reis- en/of annuleringsverzekeringen.
- De reiziger dient bij vertrek in het bezit te zijn van alle vereiste, geldige reisdocumenten zoals een geldig paspoort (dat voor veel landen nog minimaal 6 maanden geldig moet zijn na terugkeer én minimaal 2 lege bladzijden moet bevatten), eventueel benodigde visa, bewijzen van inenting en vaccinaties, (internationaal) rijbewijs en indien nodig - groene kaart. Indien overige documenten zijn vereist die hier niet worden genoemd, is de reiziger ook verplicht zorg te dragen voor bezit van een geldig document.
- De reisorganisator is niet aansprakelijk in geval de reiziger niet aan de reis of onderdelen daarvan, kan deelnemen vanwege tekortkomingen in zijn of haar reisdocumenten.
- Tenzij anders overeengekomen, stuurt Gembok Reizen de reisbescheiden (tickets, vouchers e.d.) 21 dagen, maar ten laatste 10 dagen voor vertrek toe. De reiziger die de noodzakelijke reisbescheiden niet op tijd heeft ontvangen, is verplicht dit uiterlijk 5 dagen (minimaal 3 werkdagen) voor vertrek aan de reisorganisator te melden.
- Indien er sprake is van vertrek binnen 3 weken na boekingsdatum kan van bovenstaande termijnen afgeweken worden. Reisorganisator en reiziger maken hier samen afspraken over, al geldt ten allen tijde dat reispapieren pas worden afgegeven na volledige betaling van de reissom.
- De reisorganisator is niet aansprakelijk voor verlies, beschadiging of het verloren gaan van bagage, reisbescheiden en/of reisdocumenten.

## ARTIKEL 7: WIJZIGING DOOR DE REIZIGER

- De reiziger kan tot 28 dagen voor vertrek verzoeken om de reisovereenkomst te wijzigen. Gembok Reizen zal het verzoek in overweging nemen en de reiziger zo spoedig mogelijk laten weten of zij aan het verzoek kan voldoen. Indien Gembok Reizen niet aan het verzoek kan voldoen, zal zij dit met redenen omkleeden. De reiziger kan de oorspronkelijke overeenkomst handhaven dan wel annuleren volgens de voorwaarden 'annulering door de reiziger' - artikel 8. Bij uitblijven van een reactie van de reiziger op deze afwijzing, wordt de oorspronkelijke overeenkomst uitgevoerd. Indien het wel mogelijk is om aan het verzoek van de reiziger te voldoen, is de reiziger gehouden om de gewijzigde reissom te betalen onder aftrek van de reeds gedane betalingen. Tevens worden hem wijzigingskosten à ff 27,00 per boeking en wijziging in rekening gebracht vermeerderd met de eventuele communicatiekosten.
- Wijzigingen van tickets met speciale voorwaarden zijn in de meeste gevallen niet te wijzigen. Wijziging kan inhouden dat de complete boeking vervalt en een ander ticket dient te worden geboekt.

## ARTIKEL 8: ANNULERING DOOR DE REIZIGER

- Reizen waarvoor een dekkingsovereenkomst van het Calamiteitenfonds geldt, kunnen 30 dagen voor vertrek kosteloos geannuleerd worden.
- Indien een overeenkomst wordt geannuleerd, is de reiziger naast eventueel verschuldigde reserveringskosten de volgende annuleringskosten verschuldigd:
  - Tot 56 dagen voor vertrekdatum: aanbetaling
  - Van 56 - 28 dagen voor vertrekdatum: 25%
  - Van 28 - 14 dagen voor vertrekdatum: 50%
  - Van 14 - 7 dagen voor vertrekdatum: 75%
  - Van 7 tot en met vertrek: 100%
  - In afwijking op bovenstaande kan voor bepaalde type tickets gelden dat de annuleringskosten 100% zijn vanaf het moment van boeking. Bij annulering wordt op geen enkel moment restitutie verleend. Deze annuleringsvoorwaarden gelden bij tickets die bij bepaalde leveranciers en onder bepaalde tariefvoorwaarden worden geboekt (bijvoorbeeld actietarieven). Alle kosten die de dienstverlener in geval van annulering berekent, komen voor rekening van de opdrachtgever.
- De reiziger die de reis annuleert is gehouden de annuleringskosten conform het bepaalde in de vorige leden te voldoen, tenzij hij gemotiveerd aangeeft waarom de schade van de reisorganisator lager is uitgevallen. In dat geval zal de reisorganisator deze lagere schade in rekening brengen. Onder schade wordt verstaan geleden verlies en gederfde winst.
- Het annuleren van een overeenkomst door één of meerdere reizigers die gezamenlijk een verblijf in een hotelkamer, appartement, vakantiewoning of andere accommodatie hebben geboekt, geldt als annulering van alle overeenkomsten, zodat door alle reizigers de bedragen, bedoeld in voorgaande leden, moeten worden betaald.
- Deze overige reizigers kunnen besluiten om de respectievelijke overeenkomst in stand te houden door bijbetaling van de reissom zoals die zou zijn geweest bij minder deelnemers.
- Indien de overblijvende reizigers een nieuwe overeenkomst voor hetzelfde tijdvak en dezelfde accommodatie willen aangaan, worden de voor de overblijvende reiziger(s) ontvangen annuleringsgelden in mindering gebracht op de nieuwe reissom(men). Het totaalbedrag van annuleringsgeld en verhoogde reissom(men) zullen het totaal van de reissommen zoals vastgesteld voor de oorspronkelijke reizigers niet te boven gaan.
- Annuleringen die buiten kantooruren zijn gemaakt, worden gezien als gedaan op de eerstvolgende werkdag.
- Afwijkend van de genoemde annuleringskosten bestaat er over bepaalde tickets van luchtvaartmaatschappijen geen mogelijkheid tot

restitutie. Lijndiensttickets kunnen onder allerlei voorwaarden door de luchtvaartmaatschappij worden verkocht. Gembok Reizen verkoopt deze tickets - zowel los als in een pakketreis - onder dezelfde door de lijndienst geformuleerde voorwaarden. Vaak gaat het om tickets die via internet worden verkocht en geleverd, om tickets die tegen sterk gereduceerde tarieven worden aangeboden of om tickets op trajecten binnen (zuidelijk) Afrika. Belangrijkste voorwaarden van deze tickets houden meestal in dat het ticket direct betaald moet worden en 'non-refundable' is. Bij annulering bestaat derhalve geen recht op restitutie.

9. De reiziger kan zich laten vervangen door een andere reiziger als de oorspronkelijke reiziger de reis moet annuleren en geen aanspraak kan maken op vergoeding door een(annulerings)verzekering. De aanmelder, reiziger en de vervanger (die in de plaats gaat van de reiziger) zijn hoofdelijk aansprakelijk tegenover Gembok Reizen voor de betaling van het nog verschuldigde gedeelte van de reisomvang, de bijbehorende wijzigingskosten en extra kosten ten gevolge van de vervanging (zie artikel 7). Verder zijn aan in-de-plaatsstelling de volgende voorwaarden verbonden:

- In-de-plaatsstelling moet tijdig voor vertrek plaatsvinden en niet later dan 7 dagen voor vertrek zodat benodigde formaliteiten afgehandeld kunnen worden.
- Deze ander moet geschikt zijn en aan alle aan de overeenkomst verbonden voorwaarden voldoen.
- De voorwaarden van de bij de uitvoering betrokken dienstverleners verzetten zich niet tegen deze in-de-plaatsstelling.

#### ARTIKEL 9: OPZEGGING EN WIJZIGING DOOR DE REISORGANISATOR

1. De reisorganisator kan de reisovereenkomst slecht opzeggen wegens gewichtige omstandigheden.

2. De reisorganisator mag de overeenkomst op een niet wezenlijk punt wijzigen. Locale omstandigheden voor of tijdens de uitvoering van de reis kunnen met zich meebrengen dat voor of tijdens de reis aanpassingen in het reisprogramma onvermijdelijk zijn. Een voorbeeld van zo'n omstandigheid is de vervanging van het bedoelde vervoersmiddel, gids of accommodatie door een gelijkwaardig alternatief, maar kunnen ook (aanhoudende) slechte weersomstandigheden zijn waardoor wijziging van het schema noodzakelijk wordt, etcetera. De reisorganisator verplicht zich om het karakter van de reis zoveel mogelijk in stand te laten en alternatieven te bieden die hieraan voldoen. De reisorganisator verplicht zich om nadelige gevolgen voor de reiziger zoveel mogelijk te beperken. Een reiziger kan de wijziging slechts afwijzen indien er geen redelijk alternatief voorhanden is en als de wijziging hem tot nadeel van meer dan geringe betekenis strekt.

3. Indien een alternatief voorstel of alternatieve regelingen onmogelijk zijn, of om deugdelijke redenen niet door de reiziger(s) kan worden aanvaard, verstrekt de reisorganisator de reiziger(s) een gelijkwaardig vervoersmiddel, dat hem/hen terugbrengt naar de plaats van vertrek dan wel een andere met de reiziger(s) overeengekomen plaats van terugkeer. De uit deze wijziging voortvloeiende schade is voor rekening van de touroperator, indien de tekortkoming in de uitvoering van de overeenkomst hem is toe te rekenen.

4. De reisorganisator heeft het recht de reisovereenkomst op één of meerdere wezenlijke punten te wijzigen wegens gewichtige omstandigheden. In dat geval heeft de reiziger recht op een alternatieve, minstens gelijkwaardige reis, dan wel op restitutie (van het reeds betaald gedeelte) van de reisomvang of een evenredig deel daarvan in geval de reis reeds genoten is. Deze wijzigingen moet de reisorganisator direct, maar zeker binnen 72 uur (3 werkdagen), aan de reiziger meedelen. Binnen 10 dagen voor vertrekdatum wordt deze termijn verkort tot 24 uur (1 werkdag). De reiziger heeft het recht om de wijziging af te wijzen. Indien de reiziger gebruik wil maken van zijn recht op restitutie, dient hij de reisorganisator binnen 48 uur na bericht van de wijziging daarvan in kennis te stellen.

5. Onder gewichtige omstandigheden worden omstandigheden verstaan die van dusdanige aard zijn, dat in redelijkheid verdere gebondenheid van de reisorganisator aan de reisovereenkomst niet kan worden gevergd. Een dekkingsbeperking van het Calamiteitenfonds valt onder een gewichtige omstandigheid.

6. Als de oorzaak van opzegging of wijziging toegerekend kan worden aan de reisorganisator, komt de hieruit voortvloeiende schade voor rekening van de reisorganisator. In het artikel 'aansprakelijkheid en overmacht' worden hiervan nadere omschrijvingen gegeven. Als de reisorganisatie geld bespaart door de wijziging heeft de reiziger voor zijn deel recht op het bedrag van die besparing.

7. Als de oorzaak van opzegging of wijziging toegerekend kan worden aan de reiziger, komt de hieruit voortvloeiende schade voor rekening van de reiziger.

8. Als de oorzaak van opzegging of wijziging noch aan de reisorganisator noch aan de reiziger kan worden toegeschreven, dragen partij en beiden hun eigen schade (zie artikel 'hulp en bijstand').

9. In geval van wijziging zal de reisorganisator, indien mogelijk, een alternatief aanbod doen aan de reiziger. Het alternatieve aanbod moet minstens gelijkwaardig zijn. Verder moet de reisorganisator rekening houden met de samenstelling van het reizigerszelschap, de aan de reisorganisatie bekende en schriftelijk bevestigde bijzondere eigenschappen van de betrokken reiziger(s), de door de reiziger verlangde afwijkingen van het programma die schriftelijk zijn bevestigd door de touroperator en de persoonlijke omstandigheden die door de reiziger als zijnde wezenlijk van belang zijn opgegeven. De gelijkwaardigheid van alternatieve accommodatie is afhankelijk van objectieve maatstaven die (kunnen) bestaan uit:

- De situering van de accommodatie in de plaats van bestemming
- De aard en klasse van de accommodatie (bij voorkeur vastgesteld door een nationale gradatie-instantie). De vervangende accommodatie zal in principe gelijkwaardig of hoger geassocieerd moeten zijn -

tenzij er in de wijde omtrek en binnen de grenzen van aanvaardbare (dag)afstanden geen vervanging in dezelfde of hogere klasse mogelijk is.

c. De faciliteiten die de accommodatie verder biedt.

#### ARTIKEL 10: AANSPRAKELIJKHEID VAN DE REISORGANISATOR

1. De reisorganisator is aansprakelijk voor de goede uitvoering van de uit de reisovereenkomst voortvloeiende verplichtingen. Onder de uit de reisovereenkomst voortvloeiende verplichtingen worden mede verstaan de verwachtingen die een reiziger in redelijkheid kan hebben op grond van de publicaties van de reisorganisator, rekening houdend met feiten van algemene bekendheid met betrekking tot de bijzondere bestemmingen. De uitvoering van de overeenkomst dient mede beoordeeld te worden aan de hand van de gebruikte, de stand der techniek en de beperkingen en gewoonten die de bijzonder bestemming van de reizen met zich meebrengen.

2. Als de reis niet verloopt overeenkomstig de bedoelde verwachtingen (zie lid 10, dan is de reiziger verplicht daarvan zo spoedig mogelijk mededeling te doen aan de betrokkenen (zie artikel 'klachten').

3. Indien de reis niet verloopt overeenkomstig de in lid 1 bedoelde verwachtingen, is de reisorganisator verplicht eventuele schade te vergoeden, tenzij de tekortkoming in de nakoming niet aan hem is toe te rekenen noch aan de persoon van wiens hulp hij bij de uitvoering van de overeenkomst gebruik maakt, omdat:

- De tekortkoming in de uitvoering van de reisovereenkomst toe te rekenen is aan de reiziger - bijvoorbeeld schade die het gevolg zijn van de gezondheidscondities van de reiziger.
- De tekortkoming in de uitvoering van de reisovereenkomst niet kon worden voorzien of niet kon worden opgeheven en toe te rekenen is aan een derde die niet bij de levering van de in de reis begrepen diensten is betrokken
- De tekortkoming in de uitvoering van de reisovereenkomst te wijten is aan een gebeurtenis die de reisorganisator of degene van wiens hulp hij bij de uitvoering van de overeenkomst gebruik maakt, met in achtneming van alle mogelijke zorgvuldigheid niet kon voorzien of verhelpen
- De tekortkoming in de uitvoering van de reisovereenkomst te wijten is aan overmacht (zie lid 4).

4. Onder overmacht wordt verstaan abnormale en onvoorziene omstandigheden die onafhankelijk zijn van de wil van degene die zich er op beroept en waarvan de gevolgen ondanks alle voorzorgsmaatregelen niet konden worden vermeden.

5. De uitsluitingen en beperkingen van aansprakelijkheid voor de reisorganisator gelden ook ten behoeve van werknemers van de reisorganisator of overige derden die door de reisorganisator als dienstverlener (en haar personeel) of boekingskantoor (en haar personeel) worden ingeschakeld, tenzij verdrag of wet dit uitsluit.

6. Ingeval op een in de reis begrepen dienst een Verdrag van toepassing is die een uitsluiting of beperking van aansprakelijkheid aan de dienstverlener toekent of toestaat, is de aansprakelijkheid van de reisorganisator dienovereenkomstig uitgesloten of beperkt.

7. De reisorganisator aanvaardt geen enkele aansprakelijkheid indien en zover de reiziger zijn schade heeft/had kunnen of zou kunnen verhalen uit hoorde van een verzekering, zoals bijvoorbeeld een reisongevallen, medische en/of annuleringsverzekering.

8. Indien de reisorganisator ten opzichte van de reiziger aansprakelijk is voor derving van het reisgenot, bedraagt de vergoeding ten hoogste éénmaal de reisomvang.

9. De aansprakelijkheid van de reisorganisator voor andere schade dan die veroorzaakt is door dood of letsel van de reiziger is in alle gevallen beperkt tot ten hoogste driemaal de reisomvang, tenzij er sprake is van opzet of grove schuld.

10. De aansprakelijkheid van de reisorganisator geldt tevens voor haar leveranciers voor zover dit accommodaties betreft. Verzekerd is een gebeurtenis tot € 1.250.000,00 per gebeurtenis. De aansprakelijkheid kan beperkt worden/zijn door omstandigheden als genoemd in lid 6 van dit artikel. Voor rij, vaar- en vluchtrisico ligt de aansprakelijkheid niet bij de reisorganisator maar bij de aanbieder van deze diensten tot het maximum dat door hen wordt gesteld.

11. De aansprakelijkheid van de reisorganisator geldt verder voor andere door haar ingehuurdte hulpverleners tot een bedrag per gebeurtenis van € 1.250.000,00. Voor schade die wordt veroorzaakt door hulpverleners geldt evenwel een eigen risico voor de reiziger van € 5.000,00 per gebeurtenis.

12. Voor eventuele schade veroorzaakt door en/of voortvloeiend uit seksuele of seksueel getinte gedragingen of seksuele aantijgingen van welke aard dan ook, is Gembok Reizen niet aansprakelijk.

13. In geval van molest in het land waar gereisd wordt, gelden de voorwaarden van het Calamiteitenfonds. In alle andere gevallen is Gembok niet aansprakelijk voor aanspraken wegens 'molest' situaties, zoals munitierij, oproer, opstand, binnenlandse onlusten, burgeroorlog of gewapend conflict.

#### ARTIKEL 11: HULP EN BIJSTAND

1. De reisorganisator is naar gelang de omstandigheden verplicht de reiziger hulp en bijstand te verlenen als de reis niet verloopt overeenkomstig de verwachtingen die deze op grond van de overeenkomst redelijkerwijs mocht hebben.

2. Als er sprake is van een tekortkoming in de uitvoering die de reisorganisator is aan te rekenen (artikel 9), dan zijn de kosten voortvloeiend uit het bieden van hulp en bijstand voor rekening van de reisorganisator.

3. Als de oorzaak aan de reiziger is toe te rekenen, is de reisorganisator slechts verplicht hulp en bijstand te bieden voor zover dat redelijkerwijs van de reisorganisatie kan worden gevergd. De kosten zijn in dat geval voor rekening van de reiziger.

4. Als de oorzaak noch aan de reisorganisatie noch aan de reiziger is

toe te rekenen, draagt ieder zijn eigen schade. Deze schade bestaat voor de reisorganisator bijvoorbeeld uit extra inzet van menskracht; voor de reiziger kan dit ondermeer bestaan uit extra verblijfs- en repatriëringskosten.

#### ARTIKEL 12: VERPLICHTINGEN VAN DE REIZIGER

1. De reiziger is verplicht alle aanwijzingen van de reisorganisatie te volgen of na te leven die een goede uitvoering van de reis bevorderen.

2. De reiziger is verplicht zich volgens algemeen geldende regels van fatsoen en normen te gedragen. Dit sluit ook passende kledij in. De reiziger is aansprakelijk voor schade die veroorzaakt wordt door ongeoorloofd gedrag. Het gedrag van een correcte reiziger geldt hier als maatstaf.

3. De reiziger die zodanig hinder of last oplevert of zou kunnen opleveren, dat een goede uitvoering van de reis daardoor in sterke mate wordt bemoeilijkt of kan worden bemoeilijkt, kan door de reisorganisator van (voortzetting van) de reis worden uitgesloten, indien van deze in redelijkheid niet kan worden gevergd dat de overeenkomst wordt nagekomen.

4. Alle kosten die voortvloeien uit ongeoorloofd gedrag, hinder of last komen voor rekening van de reiziger, tenzij de oorzaak van de uitsluiting van de reiziger niet kan worden toegerekend. In dat geval wordt hem restitutie verleend van de reisomvang van een gedeelte daarvan.

5. De reiziger dient zich uiterlijk 24 uur voor het aangegeven tijdstip van vertrek (van de terugreis) bij de reisleiding of een plaatselijke agent c.q. de luchtvaartmaatschappij te vergewissen van het exacte tijdstip van vertrek. In geval de reiziger van de reisroute afwijkt of zich aan de begeleiding van reisleiding, agent of luchtvaartmaatschappij onttrekt en daardoor niet op de juiste tijdstippen voor vertrek aanwezig is, komen de gevolgen daarvan geheel voor rekening van de reiziger. Evenmin kan restitutie voor niet genoten onderdelen van de reis worden verleend.

6. De reiziger is verplicht eventuele schade te vermijden of zoveel mogelijk te beperken, in het bijzonder door aan zijn meldingsplicht te voldoen (zie artikel 'klachten').

7. Alle vorderingen van de reiziger vervallen een jaar na afloop van de reis. Als de reis geen doorgang heeft gevonden, vervallen de vorderingen een jaar na de oorspronkelijke vertrekdatum.

8. De reiziger is verplicht een volledige en terzake dekkende reis-, ongevallen en bagageverzekering af te sluiten (met werelddekking) voor risico's die door dit type verzekeringen worden gedekt. De reisorganisatie zal in veel gevallen waarin hulp en bijstand is verplicht terug moeten kunnen vallen op de Alarmcentrale van de reisverzekering van de reiziger. De reiziger is verplicht het polisnummer van de verzekering voor vertrek aan de reisorganisatie te melden. In dit opzicht wijzen wij u erop dat samenreizende reizigers door de verzekeringsmaatschappijen niet altijd als medereizigers worden gezien waardoor schade niet geaccepteerd wordt. Reizigers zijn verplicht hun polisvoorwaarden en verzekeringsdetails nauwkeurig te controleren en eventueel aan te passen.

#### ARTIKEL 13: KLACHTEN

1. Een geconstateerde tekortkoming in de uitvoering van de overeenkomst, zoals beschreven in artikel 10, moet zo snel mogelijk bij de betrokken dienstverlener worden gemeld zodat deze een passende oplossing kan treffen. Indien de tekortkoming niet wordt opgelost en afbreuk doet aan de kwaliteit van de reis, moet deze onverwijld worden gemeld bij de reisleiding. Als de reisleiding niet aanwezig is c.q. niet bereikbaar, dan dient de reiziger onverwijld contact op te nemen met de reisorganisator. Indien de klacht terecht is, zal de reisorganisator de communicatiekosten vergoeden. Als de communicatiekosten redelijkerwijs niet hadden hoeven te worden gemaakt, komen de kosten voor rekening van de reiziger. Indien achteraf blijkt dat de reiziger zich niet aan de meldingsplicht heeft gehouden, waardoor de reisorganisatie niet in staat is gesteld de tekortkoming te verhelpen, wordt het eventuele recht van de reiziger op schadevergoeding beperkt of uitgesloten.

2. Als de tekortkoming niet tot tevredenheid wordt opgelost en aangeleiding geeft tot een klacht, dan dient de reiziger deze zo spoedig mogelijk te melden bij de reisleiding of indien mogelijk, bij de reisorganisator. Als de reiziger zich niet aan deze meldingsplicht heeft gehouden en de reisorganisator daardoor niet in staat is gesteld de klacht te verhelpen, wordt het eventuele recht van de reiziger op schadevergoeding beperkt of uitgesloten.

3. Als de klacht niet bevredigend wordt opgelost, moet de reiziger deze uiterlijk binnen één maand na afloop van de reis (of na de oorspronkelijke vertrekdatum) schriftelijk en gemotiveerd indienen bij de reisorganisator of het boekingskantoor.

4. Als de klacht niet de uitvoering maar de totstandkoming van de overeenkomst betreft, dient deze binnen één maand na kennisname door de reiziger van de feiten waarop de klacht betrekking heeft, bij het boekingskantoor worden ingediend.

5. Als de klacht niet tijdig is ingediend, wordt deze door de reisorganisator niet in behandeling genomen, tenzij de reiziger redelijkerwijs over de late indiening geen blaam treft. De reisorganisatie bericht de reiziger schriftelijk of via elektronische weg.

6. Op alle geschillen tussen reisorganisator en reiziger is Nederland recht van toepassing. De reiziger heeft het recht zich te wenden tot de bevoegde rechter. Dit recht vervalt een jaar na afloop van de reis (of, indien de reis geen doorgang heeft gevonden, een jaar na de oorspronkelijke vertrekdatum). Uitsluitend een Nederlandse rechter is bevoegd van deze geschillen kennis te nemen.

# Boekingsformulier Gemsbok reizen

Retour naar: Gemsbok Reizen, Uilecotenweg 47, 5324 JT Ammerzoden

Naam groepsreis

Vertrekdatum:

Bijzonderheden

Gewenste excursies

Naam individuele reis:

Vertrekdatum:

Bijzonderheden

Gewenste excursies

Deelnemer 1: Naam m/v \*

Volledige geboortenamen als op paspoort:

Geboortedatum: Telefoon:

Adres, postcode en plaats:

Paspoortnummer: Geldig tot:

Deelnemer 2: Naam m/v\*

Volledige geboortenamen als op paspoort:

Geboortedatum: Telefoon:

Adres, postcode en plaats:

Paspoortnummer: Geldig tot:

E-mailadres: Mobiel:

Bijzonderheden: vegetarisch, dieet, allergie, etc.

Gegevens contactpersoon thuis:

Adres, postcode en plaats:

Telefoon:

Bij deelname aan de reis is een annuleringsverzekering aanbevolen; een **geldige reis en ongevalverzekering is verplicht.**

Wilt u bij ons een annuleringsverzekering afsluiten? ja / nee \*

Wilt u bij ons een reis/ongevalverzekering afsluiten? ja / nee \*

Indien u elders bent verzekerd, ontvangen wij graag uw polisnummers.

Polisnummer reis- en ongevalverzekering: .....

Polisnummer annuleringsverzekering: .....

**Betaling op Postbank rek.nr.: 8033924, t.n.v. Gemsbok Reizen Zaltbommel**

Plaats:

Datum:

Handtekening:

SGR. Ons bedrijf is aangesloten bij Stichting Garantiefonds Reisgelden. Alle in dit programma gepubliceerde reizen vallen daarom onder de garantie van SGR. Verder zijn de Gemsbok-reisvoorwaarden en de garantieregeling van de Stichting Calamiteitenfonds van toepassing.

**Betaling:** Als wij uw boekingsformulier hebben ontvangen, bevestigen wij uw deelname. Deze bevestiging geldt tevens als factuur. Hierop vindt u het bedrag dat u bij boeking dient aan te betalen. Dat omvat in elk geval 15% van de reissom én de bijdrage aan het Calamiteitenfonds van € 2,50 per boeking. Als u de reis- of annuleringsverzekering via ons afsluit, brengen wij u deze ook bij de aanbetaling in rekening. Uw boeking/deelname is geldig vanaf het moment dat wij uw aanbetaling hebben ontvangen. Het restant van de reissom dient uiterlijk 6 weken voor vertrekdatum op onze rekening (Postbank 8033924, t.n.v. Gemsbok Reizen) te zijn bijgeschreven.

Minimum aantal deelnemers aan de groepsreizen bedraagt - afhankelijk van type groepsreis - 6 of 10 personen. Het maximum ligt op 7 of 14 personen.

Wij behouden ons het recht voor om bij een geringer aantal deelnemers de reis te annuleren. Mocht zich dit voordoen, dan wordt u hiervan uiterlijk 4 weken voor vertrek schriftelijk op de hoogte gesteld.

Gemsbok Reizen is de handelsnaam van Gemsbok B.V.

\* Doorhalen wat niet van toepassing is.